



**WIELORODZINNY ZESPÓŁ  
MIESZKANIOWO - USŁUGOWY "ORLIK"  
Z GARAŻAMI W PODZIEMIU I NA  
PARTERZE**

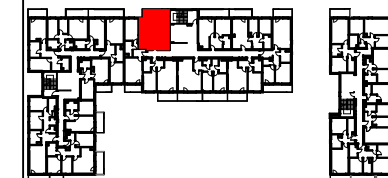
Inwestor:  
Spółdzielnia Mieszkaniowa „Orlik Jantar”

Generalny Realizator Inwestycji:



03-982 Warszawa, ul. Bora Komorowskiego 35 lok. 218  
www.edinvest.pl

**KARTA KATALOGOWA**



PIĘTRO 0 +1 +2 +3 +4 +5 +6 +7

NR MIESZKANIA 38

KLATKA A2

**A2.38 (2PA pow. 38,76 m<sup>2</sup>)**

POMIESZCZENIE POW. UŻYTKOW

Nr	NAZWA	Pu.(m <sup>2</sup> )
1	Łazienka	4,14
2	Sypialnia	11,12
3	Przedpokój	4,12
4	Pokój z aneksem	19,38

RAZEM 38,76

BALKON/ TARAS/ OGRÓDEK Pow.(m<sup>2</sup>)

5 BALKON 9,98

TARAS

OGRÓDEK

OGRÓDEK

**UWAGA:** Lokalizację przyborów sanitarnych podano zgodnie z projektem wykonawczym. Powierzchnia użytkowa lokalu jest określona na podstawie rozporządzenia Ministra Transportu, Budownictwa i Gospodarki Morskiej z dn. 25.04.2012, w sprawie szczegółowego zakresu i formy projektu budowlanego (DZ. U. z 2012r. POZ. 462), zgodnie z zasadami zawartymi w polskiej normie PN-ISO 9836:1997, tj.: powierzchnia użytkowa lokalu jest obliczana w metrach kwadratowych z dokładnością do dwóch miejsc po przecinku, dla wymiarów lokalu w stanie wykończonym, na poziomie podłogi, nie licząc listew przypodłogowych, progów itp. Wymiary podane na rzucie mieszkania są wymiarami w surowych ścianach ( bez tynków), wg projektu wykonawczego

**LEGENDA:**

- Ściany nierozbieralne

- Ściany z możliwością rozbiórki

- Możliwość wydzielenia kuchni

WMO - wentylacja mechaniczna okapowa

WMK - wentylacja mechaniczna kuchni

WMŁ - wentylacja mechaniczna łazienki

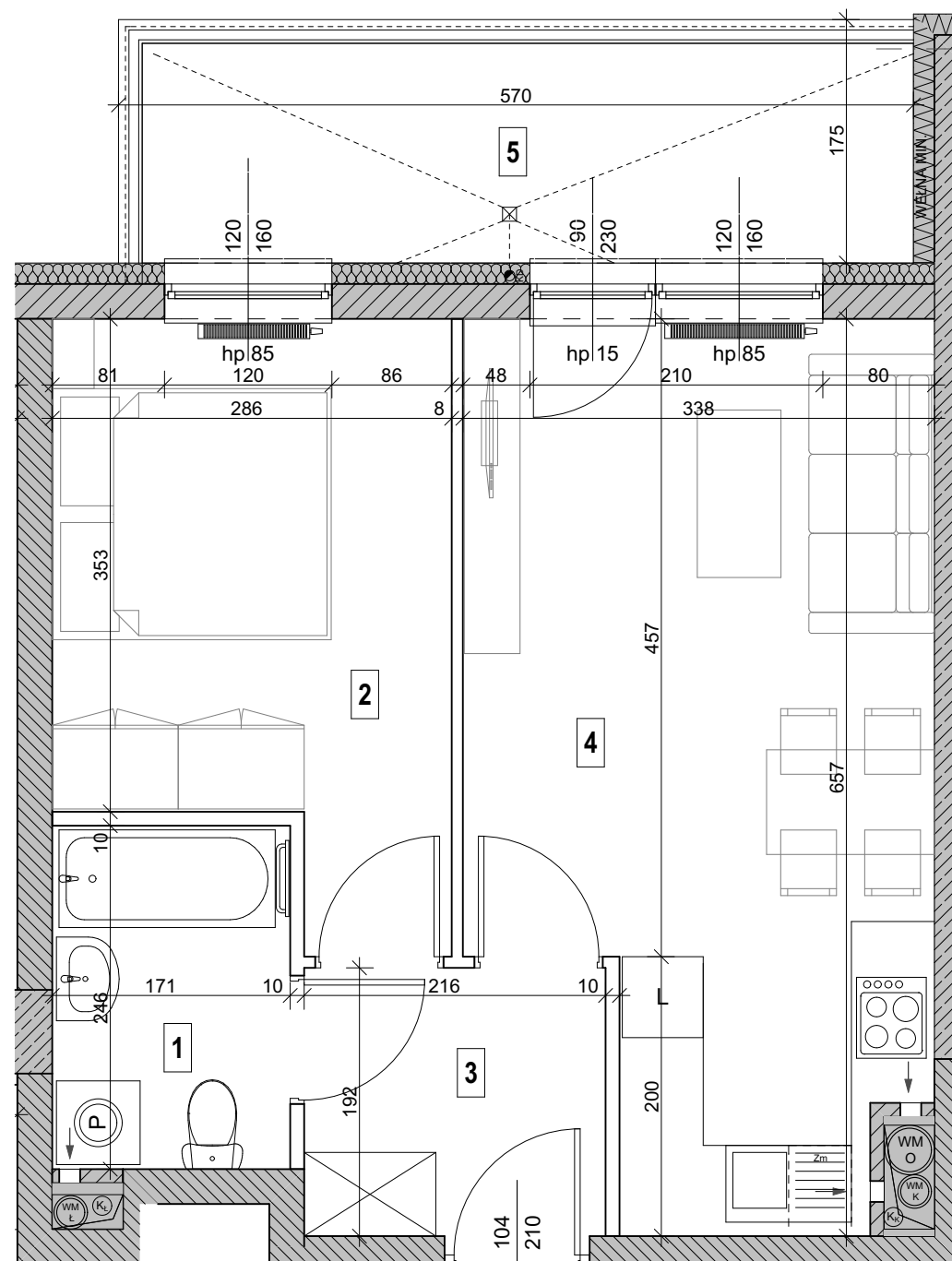
K - kanalizacja

- wlot do kanału wentylacji mechanicznej

wymiary okna - szerokość / wysokość  
hp 55

- grzejniki

- grzejnik łazienkowy (drabinka)



Przedstawiona na rzucie aranżacja ma charakter przykładowy. Umeblowanie nie stanowi wyposażenia nabywanego lokalu

**Plano**  
Sp. z o.o.  
Wawrzowska 11  
02-795 Warszawa  
tel. (0-22) 648-96-28

DATA: Październik 2018 SKALA: 1:50