



**WIELORODZINNY ZESPÓŁ
MIESZKANIOWO - USŁUGOWY "ORLIK"
Z GARAŻAMI W PODZIEMIU I NA
PARTERZE**

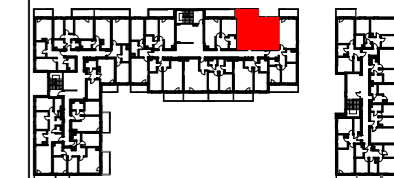
Inwestor:
Spółdzielnia Mieszkaniowa „Orlik Jantar”

Generalny Realizator Inwestycji:

EDinvest S.A.

03-982 Warszawa, ul. Bora Komorowskiego 35 lok. 218
www.edinvest.pl

KARTA KATALOGOWA



PIĘTRO 0 +1 +2 +3 +4 +5 +6 +7

NR MIESZKANIA 40

KLATKA A2

A2.40 (2PK pow. 52,79m²)

POMIESZCZENIE POW. UŻYTKOW

Nr	NAZWA	Pu.(m ²)
1	Pokój dzienny	24,7
2	Kuchnia	7,32
3	Sypialnia	9,68
4	Łazienka	4,71
5	Przedpokój	6,38

RAZEM 52,79

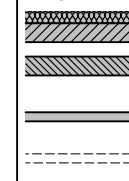
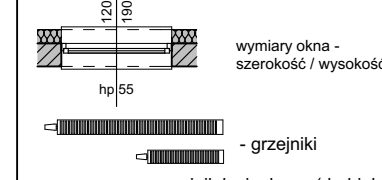
BALKON/ TARAS/ OGRÓDEK Pow.(m²)

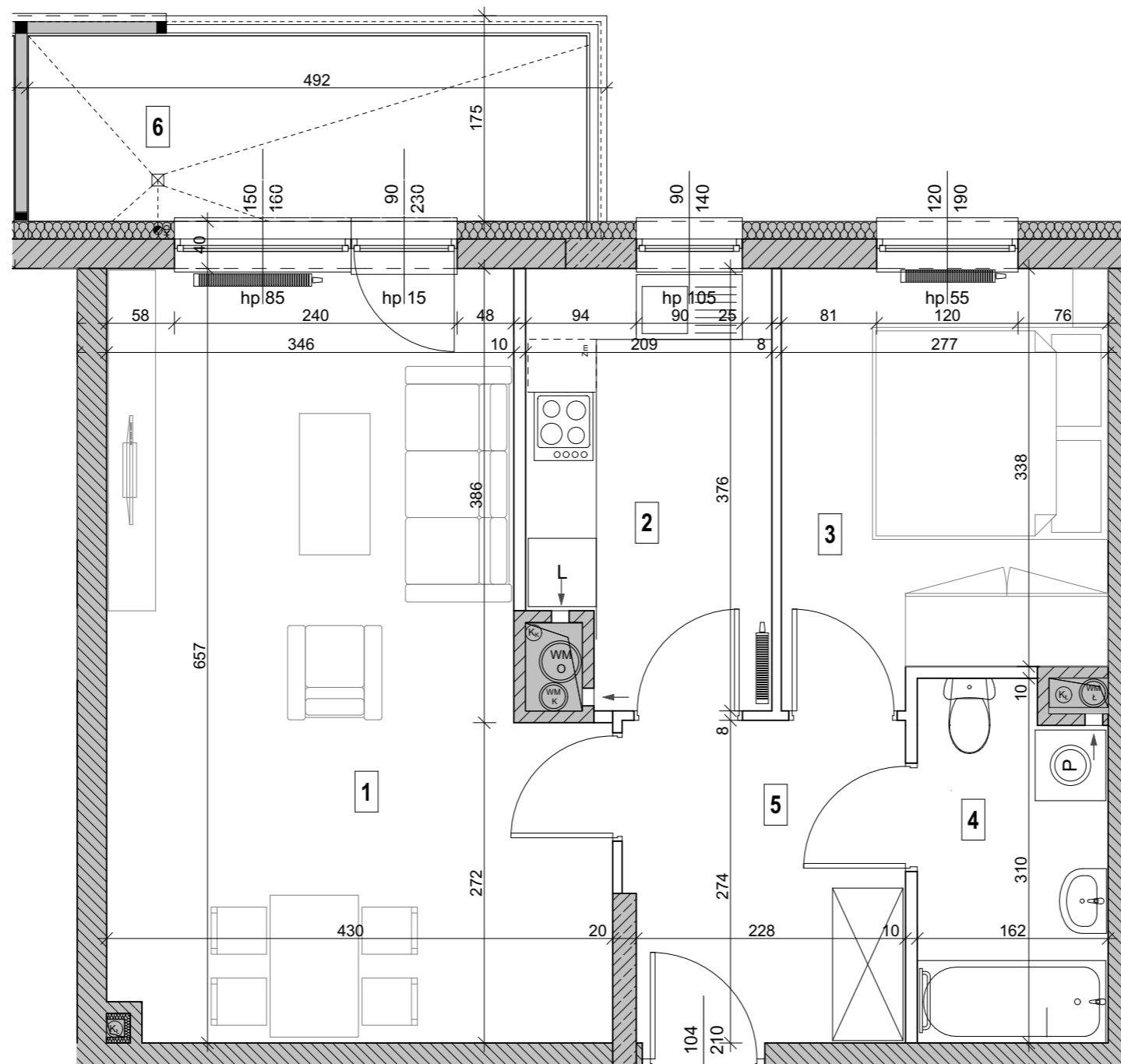
6 BALKON 8,61

TARAS

OGRÓDEK

UWAGA: Lokalizację przyborów sanitarnych podano zgodnie z projektem wykonawczym. Powierzchnia użytkowa lokalu jest określona na podstawie rozporządzenia Ministra Transportu, Budownictwa i Gospodarki Morskiej z dn. 25.04.2012, w sprawie szczegółowego zakresu i formy projektu budowlanego (DZ. U. z 2012r. POZ. 462), zgodnie z zasadami zawartymi w polskiej normie PN-ISO 9836:1997, tj.: powierzchnia użytkowa lokalu jest obliczana w metrach kwadratowych z dokładnością do dwóch miejsc po przecinku, dla wymiarów lokalu w stanie wykończonym, na poziomie podłogi, nie licząc listew przypodłogowych, progów itp. Wymiary podane na rzucie mieszkania są wymiarami w surowych ścianach (bez tynków), wg projektu wykonawczego

LEGENDA:

 - Ściany nierozbieralne
 - Ściany z możliwością rozbiórki
 - Możliwość wydzielenia kuchni
 WMO - wentylacja mechaniczna okapowa
 WMK - wentylacja mechaniczna kuchni
 WMŁ - wentylacja mechaniczna łazienki
 K - kanalizacja
 → - wlot do kanału wentylacji mechanicznej

 wymiary okna - szerokość / wysokość
 - grzejniki
 - grzejnik łazienkowy (drabinka)



Przedstawiona na rzucie aranżacja ma charakter przykładowy. Umeblowanie nie stanowi wyposażenia nabywanego lokalu

DATA: Październik 2018 SKALA 1:50

Plano

Sp. z o.o.
Wawrzowska 11
02-795 Warszawa
tel. (0-22) 648-96-28