



**WIELORODZINNY ZESPÓŁ  
MIESZKANIOWO - USŁUGOWY "ORLIK"  
Z GARAŻAMI W PODZIEMIU I NA  
PARTERZE**

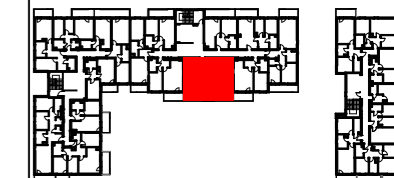
Inwestor:  
Spółdzielnia Mieszkaniowa „Orlik Jantar”

Generalny Realizator Inwestycji:



03-982 Warszawa, ul. Bora Komorowskiego 35 lok. 218  
www.edinvest.pl

**KARTA KATALOGOWA**



PIĘTRO	0	+1	+2	+3	+4	+5	+6	+7
NR MIESZKANIA								43

KLATKA A2

**A2.43 (3PA pow. 69,1m<sup>2</sup>)**

POMIESZCZENIE		POW. UŻYTKOW
Nr	NAZWA	Pu.(m <sup>2</sup> )
1	Sypialnia	11,48
2	Łazienka	4,19
3	Wnęka Garderoba	1,95
4	WC	2,54
5	Sypialnia	9,59
6	Przedpokój	9,05
7	Pokój z aneksem	30,3

RAZEM 69,1

BALKON/ TARAS/ OGRÓDEK Pow.(m<sup>2</sup>)

8 BALKON 18,1

BALKON

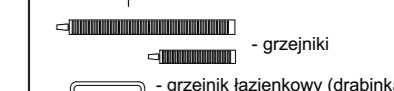
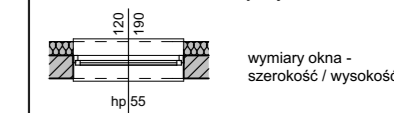
OGRÓDEK

**UWAGA:** Lokalizację przyrządów sanitarnych podano zgodnie z projektem wykonawczym. Powierzchnia użytkowa lokalu jest określona na podstawie rozporządzenia Ministra Transportu, Budownictwa i Gospodarki Morskiej z dn. 25.04.2012, w sprawie szczegółowego zakresu i formy projektu budowlanego (DZ. U. z 2012r. POZ. 462), zgodnie z zasadami zawartymi w polskiej normie PN-ISO 9836:1997, tj.: powierzchnia użytkowa lokalu jest obliczana w metrach kwadratowych z dokładnością do dwóch miejsc po przecinku, dla wymiarów lokalu w stanie wykończonym, na poziomie podłogi, nie licząc listew przypodłogowych, progów itp. Wymiary podane na rzucie mieszkania są wymiarami w surowych ścianach ( bez tynków), wg projektu wykonawczego

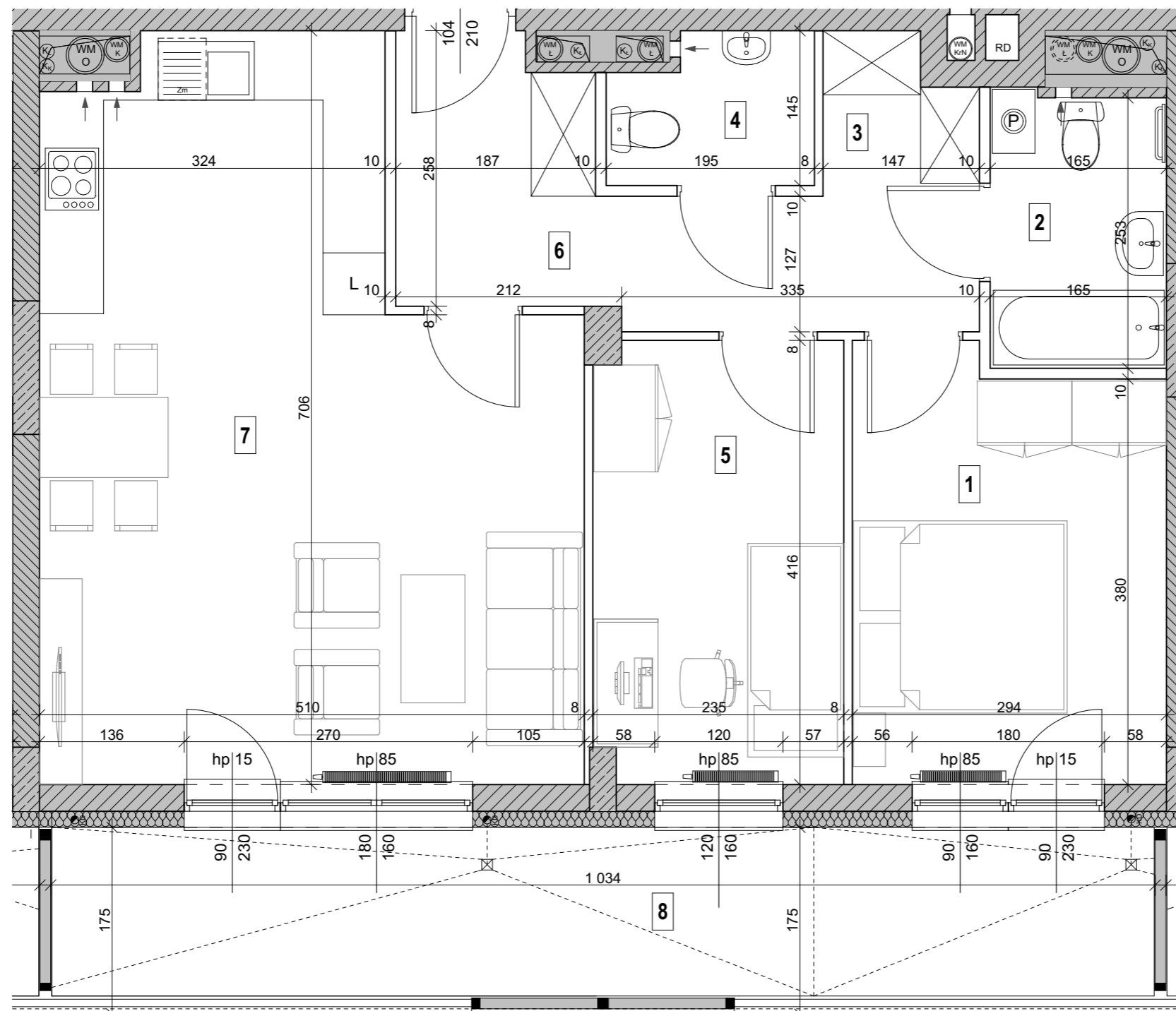
**LEGENDA:**

- Ściany nierozbieralne
- Ściany z możliwością rozbiórki
- Możliwość wydzielenia kuchni

WMO - wentylacja mechaniczna okapowa  
WMK - wentylacja mechaniczna kuchni  
WMŁ - wentylacja mechaniczna łazienki  
K - kanalizacja  
→ - wlot do kanału wentylacji mechanicznej



**Plano**  
Sp. z o.o.  
Wąweczowa 11  
02-795 Warszawa  
tel. (0-22) 648-96-28



Przedstawiona na rzucie aranżacja ma charakter przykładowy. Umeblowanie nie stanowi wyposażenia nabywanego lokalu

DATA: Październik 2018 SKALA: 1:50