

**WIELORODZINNY ZESPÓŁ
MIESZKANIOWO - USŁUGOWY "ORLIK"
Z GARAŻAMI W PODZIEMIU I NA
PARTERZE**

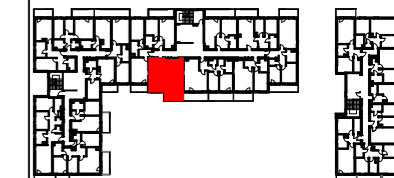
Inwestor:
Spółdzielnia Mieszkaniowa „Orlik Jantar”

Generalny Realizator Inwestycji:

EDinvest S.A.

03-982 Warszawa, ul. Bora Komorowskiego 35 lok. 218
www.edinvest.pl

KARTA KATALOGOWA



PIĘTRO 0 +1 +2 +3 +4 +5 +6 +7

NR MIESZKANIA 44

KLATKA A2

A2.44 (2PA pow. 47,85m²)

POMIESZCZENIE POW. UŻYTKOW

Nr	NAZWA	Pu.(m ²)
1	Pokój z aneksem	25,72
2	Przedpokój	4,88
3	Łazienka	4,74
4	Sypialnia	12,51

RAZEM 47,85

BALKON/ TARAS/ OGRÓDEK Pow.(m²)

5 BALKON 7,82

TARAS

OGRÓDEK

RAZEM

7,82

OGRÓDEK

UWAGA: Lokalizację przyborów sanitarnych podano

zgodnie z projektem wykonawczym. Powierzchnia

użytkowa lokalu jest określona na podstawie

rozporządzenia Ministra Transportu, Budownictwa i

Gospodarki Morskiej z dn. 25.04.2012, w sprawie

szczegółowego zakresu i formy projektu

budowlanego (DZ. U. z 2012r. POZ. 462), zgodnie z

zasadami zawartymi w polskiej normie PN-ISO 9836:

1997, tj.: powierzchnia użytkowa lokalu jest obliczana

w metrach kwadratowych z dokładnością do dwóch

miejsz po przecinku, dla wymiarów lokalu w stanie

wykończonym, na poziomie

podłogi, nie licząc listew przypodłogowych, progów

itp. Wymiary podane na rzucie mieszkania są

wymiarami w surowych ścianach (bez tynków), wg

projektu wykonawczego

LEGENDA:

- Ściany nierozbieralne

- Ściany z możliwością

rozbiórki

- Możliwość wydzielenia

kuchni

WMO - wentylacja mechaniczna okapowa

WMK - wentylacja mechaniczna kuchni

WMŁ - wentylacja mechaniczna łazienki

K - kanalizacja

→ - wlot do kanału wentylacji mechanicznej

wymiary okna -

szerokość / wysokość

hp 55

- grzejniki

- grzejnik łazienkowy (drabinka)

Plano

Sp. z o.o.

Wawrzyszewska 11

02-795 Warszawa

tel. (0-22) 648-96-28

Przedstawiona na rzucie aranżacja ma charakter przykładowy. Umeblowanie nie stanowi wyposażenia nabywanego lokalu

DATA: Październik 2018 SKALA 1:50