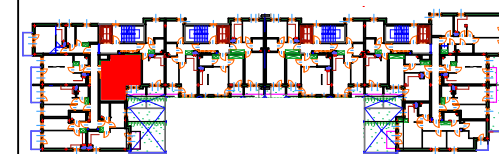




KARTA KATALOGOWA

Budynek mieszkalno-usługowy
Pasaż Aniński "C"
ul. Jana Nowaka Jeziorańskiego



PIĘTRO	0	+1	+2	+3	+4	+5
NR MIESZKANIA		2				
KLATKA	A					

2 (2PA pow. 43,32 m²)

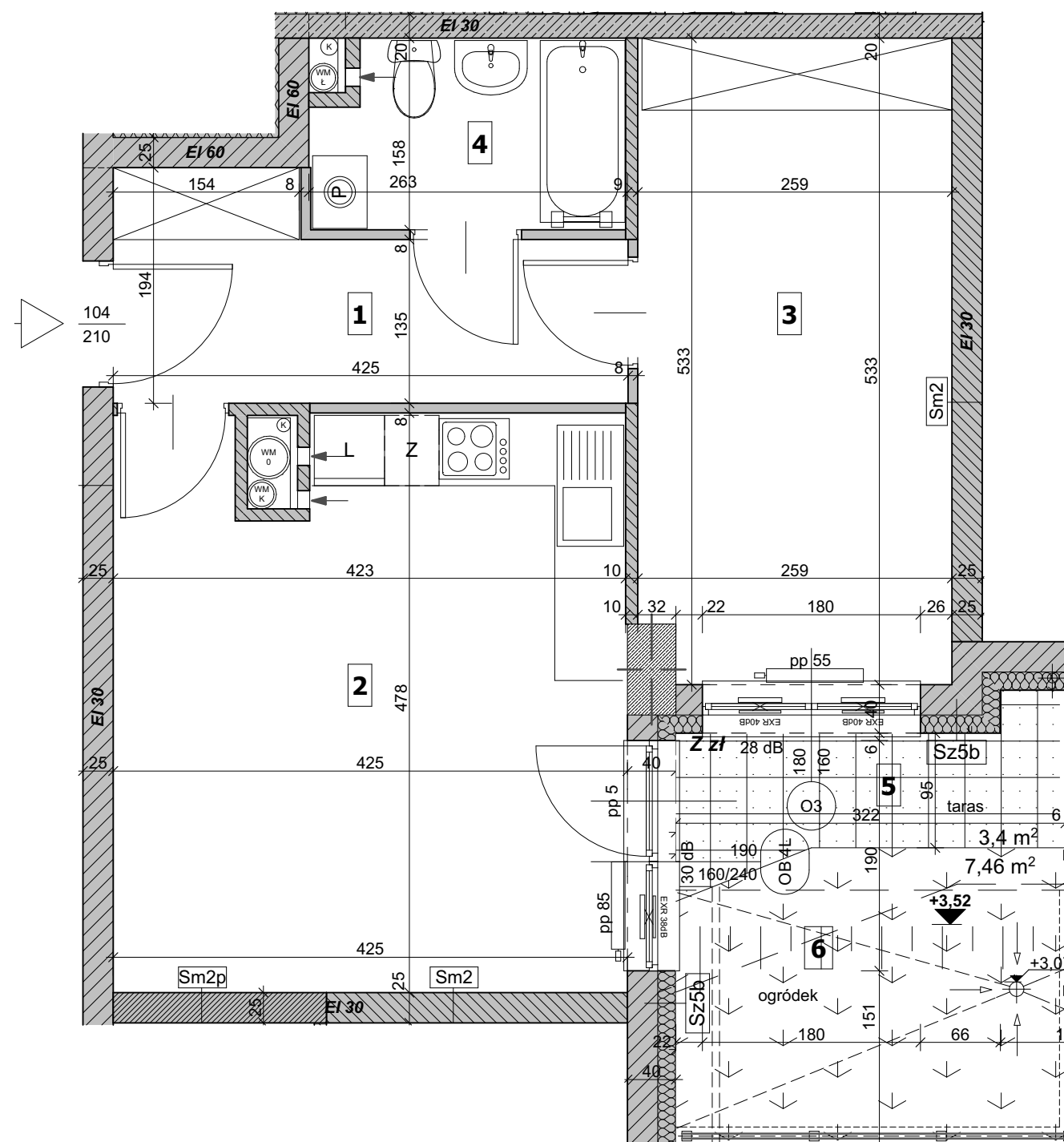
POMIESZCZENIE		POW. UŻYTKOWA
Nr	NAZWA	Pu.(m ²)
1	Przedpokój	6,65
2	Pokój dzienny z aneksem	19,47
3	Sypialnia	13,37
4	Łazienka	3,83
RAZEM		43,32
BALKON/ TARAS/ OGRÓDEK		Pow.(m ²)
5	TARAS	3,40
6	TARAS ZIELONY(OGRÓDEK)	7,46

LEGENDA

- Ściany nierozbieralne
- Ściany z możliwością rozbiórki
- Możliwość wydzielenia

WMO - wentylacja mechaniczna okapowa
WMK - wentylacja mechaniczna kuchni
WML - wentylacja mechaniczna łazienki
K - kanalizacja
▶ - wlot do kanału wentylacji mechanicznej

- EXR - nawiewnik okienny
- EHT - nawiewnik ścienny
- grzejniki
- grzejnik łazienkowy



UWAGI:

- 1) Podane wymiary pomieszczeń są wymiarami w świetle pionowych przegród (ścian) w stanie surowym. Docelowe wymiary będą się różnić o grubość warstw wykończenia i tolerancję wykonania robót.
- 2) Ostateczny obmiar powierzchni będzie wykonany po wybudowaniu lokalu, a niniejszy rysunek podaje przybliżoną powierzchnię docelową.
- 3) Przedstawiony rzut, w tym pokazane na nim rozmieszczenie i układ elementów mają charakter orientacyjny i mogą ulec zmianie (np. dokładne rozmieszczenie urządzeń sanitarnych, grzewczych otworów okiennych i drzwiowych)
- 4) Powierzchnie balkonu, tarasu oraz ogródka mogą ulec zmianie.
- 5) Nie zaleca się używania niniejszego rysunku jako dokładnego podkładu pod aranżację wnętrz.
- 6) Powierzchnię użytkową lokalu i poszczególnych pomieszczeń podano zgodnie z normą: PN-ISO 9836: 1997 (z uwzględnieniem tynków, jeśli występują)

Inwestor :
S.M. " GOĆŁAW LOTNIKO "
03-982 WARSZAWA
ul. Orlego lotu 6

Generalny Realizator Inwestycji :

EDinvest s.a.
03-982 WARSZAWA
ul. Bora Komorowskiego 35 lok.218

Biuro Projektów
Plano 02-796 WARSZAWA
ul. Wąwozowa 11/65
Tel/Fax (22)648 98 28

DATA : KWIECIEŃ 2022

SKALA :
1:50