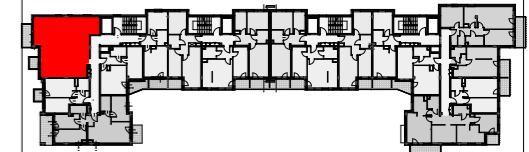


# KARTA KATALOGOWA

Budynek mieszkalno-usługowy  
Pasaż Aniński "C"  
ul. Jana Nowaka Jeziorańskiego



|               |   |    |    |    |    |    |    |    |
|---------------|---|----|----|----|----|----|----|----|
| PIĘTRO        | 0 | +1 | +2 | +3 | +4 | +5 | +6 | +7 |
| NR MIESZKANIA |   |    |    |    |    |    |    | 33 |
| KLATKA        | A |    |    |    |    |    |    |    |

**33 (4PA pow. 81,43 m<sup>2</sup>)**

| POMIESZCZENIE          |                         | POW. UŻYTKOWA              |
|------------------------|-------------------------|----------------------------|
| Nr                     | NAZWA                   | Pu.(m <sup>2</sup> )       |
| 1                      | Przedpokój              | 9,16                       |
| 2                      | Pokój dzienny z aneksem | 27,64                      |
| 3                      | Sypialnia               | 10,15                      |
| 4                      | Sypialnia               | 10,55                      |
| 5                      | Sypialnia               | 13,04                      |
| 6                      | Łazienka                | 4,46                       |
| 7                      | Łazienka                | 2,64                       |
| 8                      | Garderba                | 3,79                       |
| RAZEM                  |                         | <b>81,43</b>               |
| BALKON/ TARAS/ OGRÓDEK |                         | <b>Pow.(m<sup>2</sup>)</b> |
| 9                      | BALKON                  | 3,00                       |
| 10                     | BALKON                  | 6,08                       |

## LEGENDA

- Ściany nierozbieralne
- Ściany z możliwością rozbiórki
- Możliwość wydzielenia

WMO - wentylacja mechaniczna okapowa  
WMK - wentylacja mechaniczna kuchni  
WML - wentylacja mechaniczna łazienki  
K - kanalizacja  
➔ - wlot do kanału wentylacji mechanicznej

- EXR nawiewnik okienny
- EHT nawiewnik ścienny
- grzejniki
- grzejnik łazienkowy

Investor :  
**S.M. " GOĆŁAW LOTNIKO "**  
03-982 WARSZAWA  
ul. Orlego lotu 6

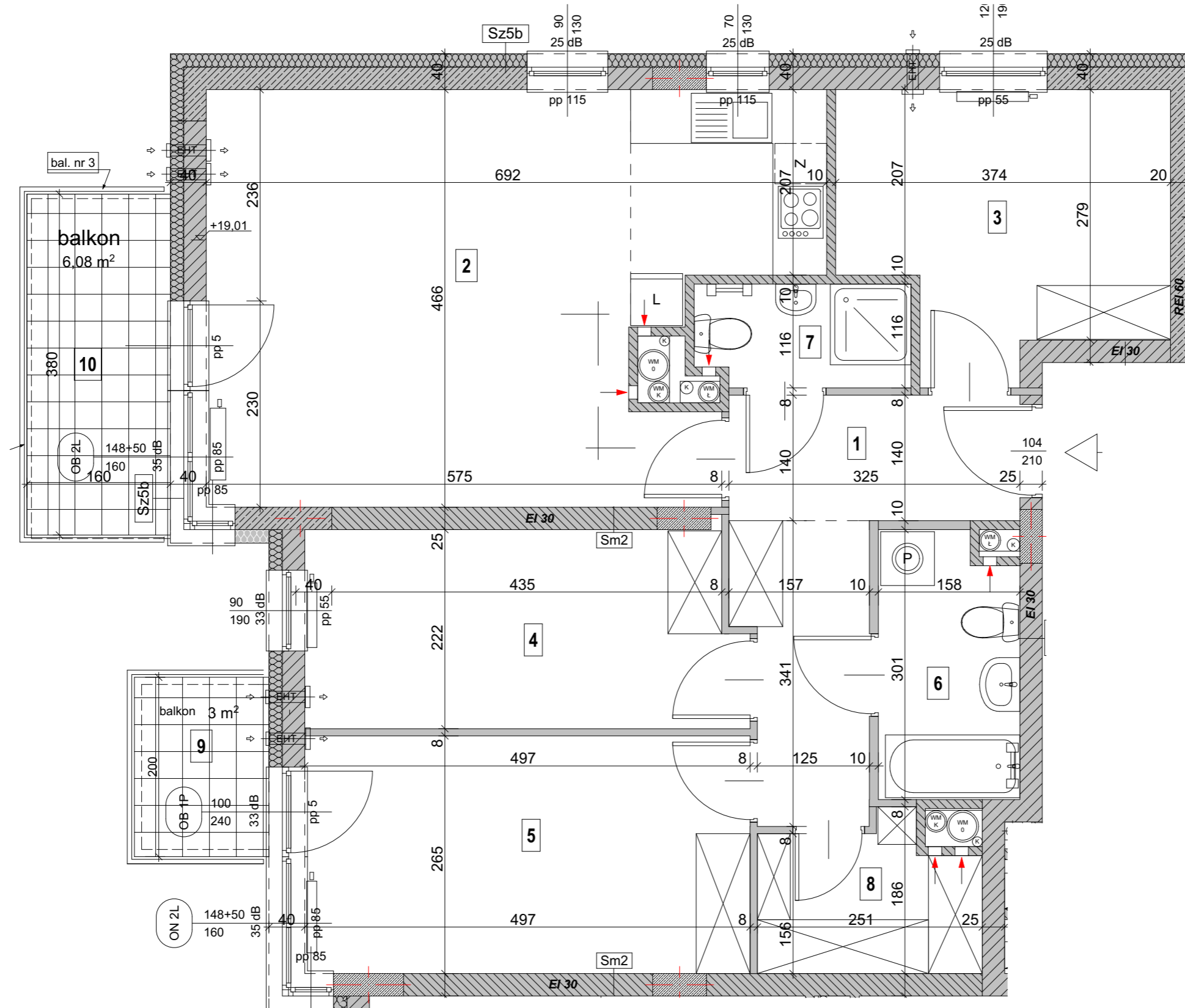
Generalny Realizator Inwestycji :

**EDinvest s.a.**  
03-982 WARSZAWA  
ul. Bora Komorowskiego 35 lok.218

Biuro Projektów  
**Plano** 02-796 WARSZAWA  
ul. Wąwozowa 11/65  
Tel/Fax (22)648 98 28

DATA : KWIECIEŃ 2022

SKALA :  
1:50



UWAGA: Lokalizację przyborów sanitarnych podano zgodnie z projektem budowlanym. Powierzchnia użytkowa lokalu jest określona na podstawie rozporządzenia Ministra Transportu, Budownictwa i Gospodarki Morskiej z dn. 25.04.2012, w sprawie szczegółowego zakresu i formy projektu budowlanego (DZ. U. z 2012r. POZ. 462), zgodnie z zasadami zawartymi w polskiej normie PN-ISO 9836: 1997, tj.: powierzchnia użytkowa lokalu jest obliczana w metrach kwadratowych z dokładnością do dwóch miejsc po przecinku, dla wymiarów lokalu w stanie wykończonym, na poziomie podłogi, nie licząc listew przypodłogowych, progów itp. Karta katalogowa pokazuje przykładową aranżację. Powierzchnie podane w świetle wykończonych ścian. Karta katalogowa ma jedynie charakter informacyjny, podane powierzchnie mogą ulec drobnym korektom na etapie wykonawczym.

