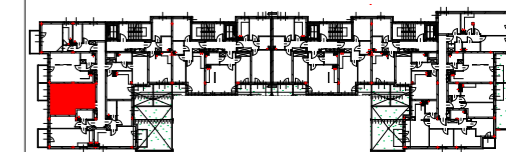




# KARTA KATALOGOWA

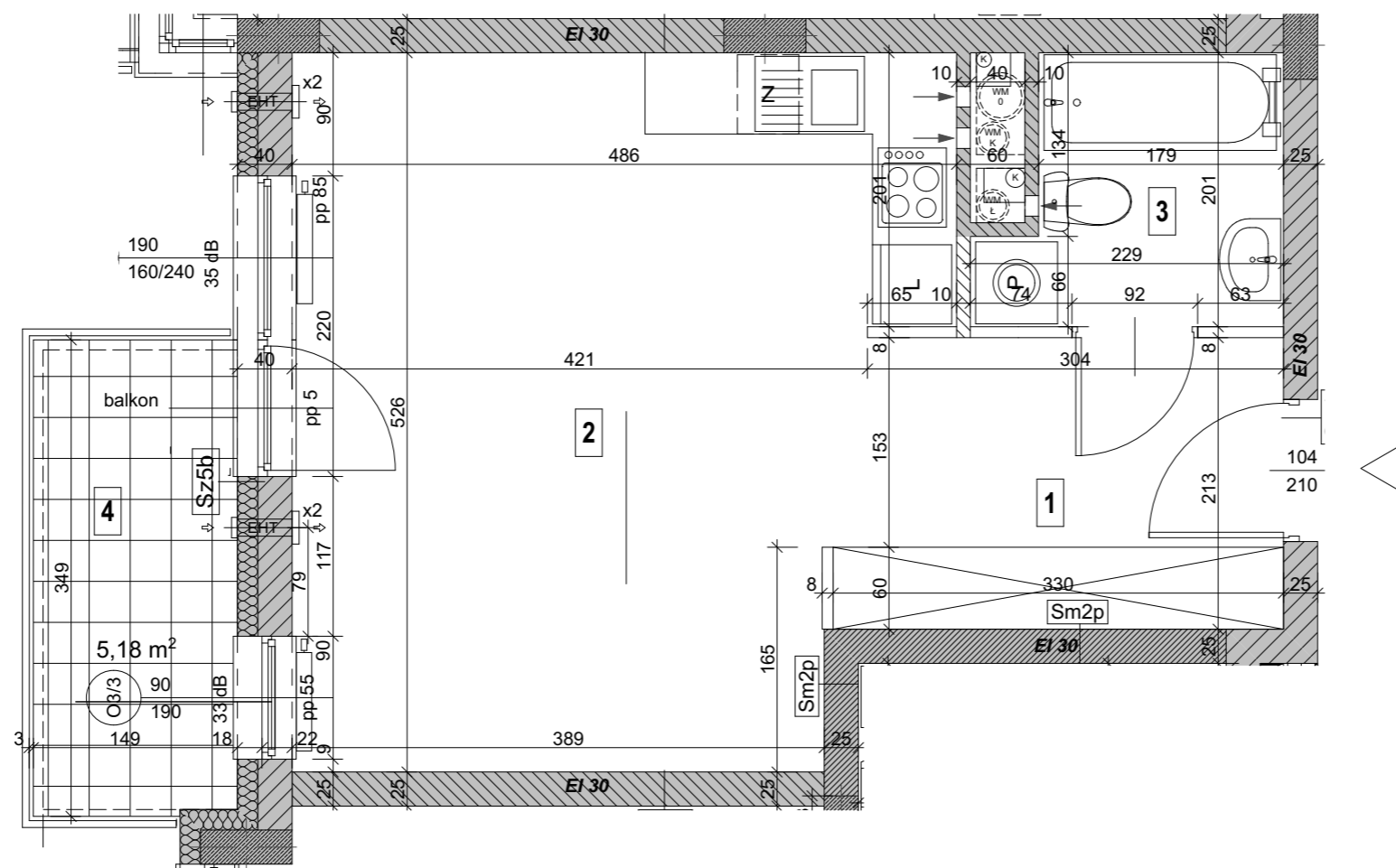
Budynek mieszkalno-usługowy  
Pasaż Aniński "C"  
ul. Jana Nowaka Jeziorańskiego



PIĘTRO	0	+1	+2	+3	+4	+5
NR MIESZKANIA		5				
KLATKA	A					

**5 (1PA pow. 32,99 m<sup>2</sup>)**

POMIESZCZENIE		POW. UŻYTKOWA
Nr	NAZWA	Pu.(m <sup>2</sup> )
1	Przedpokój	6,57
2	Pokój dzienny z aneksem	22,56
3	Łazienka	3,86
RAZEM		<b>32,99</b>
BALKON/ TARAS/ OGRÓDEK		<b>Pow.(m<sup>2</sup>)</b>
4	BALKON	5,18



**LEGENDA**

- Ściany nierozbieralne
- Ściany z możliwością rozbiórki
- Możliwość wydzielenia

WMO - wentylacja mechaniczna okapowa  
 WMK - wentylacja mechaniczna kuchni  
 WML - wentylacja mechaniczna łazienki  
 K - kanalizacja  
 ► - wlot do kanału wentylacji mechanicznej

- nawiewnik okienny
- nawiewnik ścienny
- grzejniki
- grzejnik łazienkowy

Investor :  
**S.M. " GOĆŁAW LOTNIKO "**  
 03-982 WARSZAWA  
 ul. Orlego lotu 6

Generalny Realizator Inwestycji :

**EDinvest s.a.**  
 03-982 WARSZAWA  
 ul. Bora Komorowskiego 35 lok.218

Biuro Projektów  
**Plano** 02-796 WARSZAWA  
 ul. Wąwozowa 11/65  
 Tel/Fax (22)648 98 28

SKALA :  
**1:50**

DATA : LISTOPAD 2022

- UWAGI:**
- Podane wymiary pomieszczeń są wymiarami w świetle pionowych przegród ( ścian) w stanie surowym. Docelowe wymiary będą się różnić o grubość warstw wykończenia i tolerancję wykonania robót.
  - Ostateczny obmiar powierzchni będzie wykonany po wybudowaniu lokalu, a niniejszy rysunek podaje przybliżoną powierzchnię docelową.
  - Przedstawiony rzut , w tym pokazane na nim rozmieszczenie i układ elementów mają charakter orientacyjny i mogą ulec zmianie (np. dokładne rozmieszczenie urządzeń sanitarnych, grzewczych otworów okiennych i drzwiowych )
  - Powierzchnie balkonu , tarasu oraz ogródka mogą ulec zmianie.
  - Nie zaleca się używania niniejszego rysunku jako dokładnego podkładu pod aranżację wnętrz.
  - Powierzchnię użytkową lokalu i poszczególnych pomieszczeń podano zgodnie z normą : PN-ISO 9836: 1997 ( z uwzględnieniem tynków , jeśli występują )