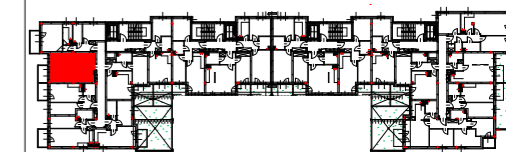




KARTA KATALOGOWA

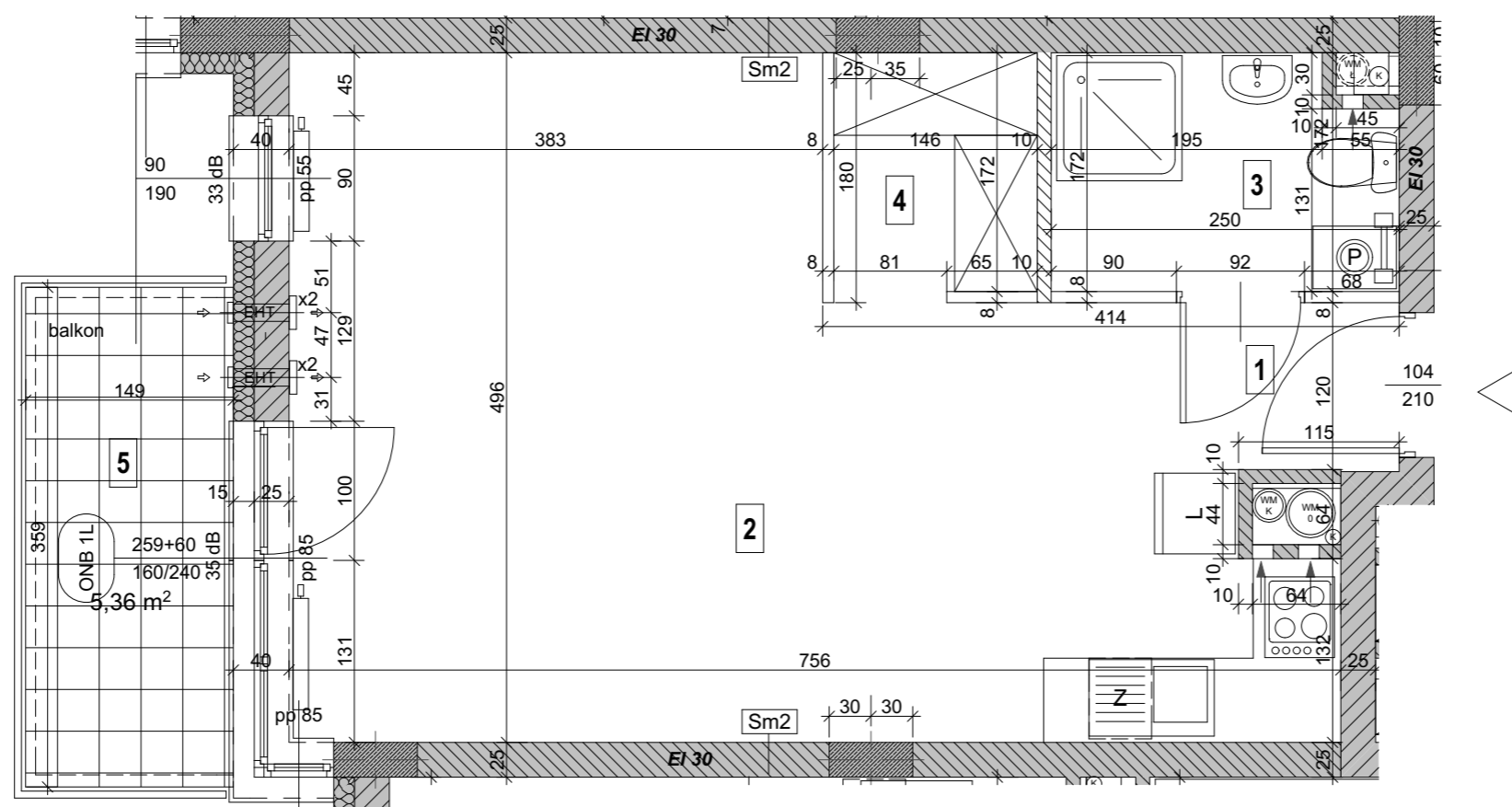
Budynek mieszkalno-usługowy
Pasaż Aniński "C"
ul. Jana Nowaka Jeziorańskiego



PIĘTRO	0	+1	+2	+3	+4	+5
NR MIESZKANIA		6				
KLATKA	A					

6 (1PA pow. 36,89 m²)

POMIESZCZENIE		POW. UŻYTKOWA
Nr	NAZWA	Pu.(m ²)
1	Przedpokój	3,10
2	Pokój dzienny z aneksem	27,36
3	Łazienka	3,94
4	Wnęka Garderobowa	2,49
RAZEM		36,89
BALKON/ TARAS/ OGRÓDEK		Pow.(m²)
5	BALKON	5,36



LEGENDA	
	- Ściany nierozbieralne
	- Ściany z możliwością rozbiórki
	- Możliwość wydzielenia

WMO - wentylacja mechaniczna okapowa
WMK - wentylacja mechaniczna kuchni
WML - wentylacja mechaniczna łazienki
K - kanalizacja
➔ - wlot do kanału wentylacji mechanicznej

	nawiewnik okienny
	nawiewnik ścienny
	- grzejniki
	- grzejnik łazienkowy

Inwestor :
S.M. " GOĆŁAW LOTNISKO "
03-982 WARSZAWA
ul. Orlego lotu 6

Generalny Realizator Inwestycji :
EDinvest s.a.
03-982 WARSZAWA
ul. Bora Komorowskiego 35 lok.218

Biuro Projektów
Plano
02-796 WARSZAWA
ul. Wąwozowa 11/65
Tel/Fax (22)648 98 28

SKALA :
1:50

DATA : LISTOPAD 2022

UWAGI:
1) Podane wymiary pomieszczeń są wymiarami w świetle pionowych przegród (ścian) w stanie surowym. Docelowe wymiary będą się różnić o grubość warstw wykończenia i tolerancję wykonania robót.
2) Ostateczny obmiar powierzchni będzie wykonany po wybudowaniu lokalu, a niniejszy rysunek podaje przybliżoną powierzchnię docelową.
3) Przedstawiony rzut , w tym pokazane na nim rozmieszczenie i układ elementów mają charakter orientacyjny i mogą ulec zmianie (np. dokładne rozmieszczenie urządzeń sanitarnych, grzewczych otworów okiennych i drzwiowych)
4) Powierzchnie balkonu , tarasu oraz ogródka mogą ulec zmianie.
5) Nie zaleca się używania niniejszego rysunku jako dokładnego podkładu pod aranżację wnętrz.
6) Powierzchnię użytkową lokalu i poszczególnych pomieszczeń podano zgodnie z normą : PN-ISO 9836: 1997 (z uwzględnieniem tynków , jeśli występują)