



**WIELORODZINNY ZESPÓŁ
MIESZKANIOWO - USŁUGOWY "ORLIK"
Z GARAŻAMI W PODZIEMIU I NA
PARTERZE**

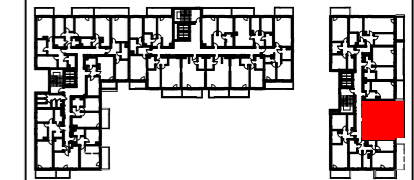
Inwestor:
Spółdzielnia Mieszkaniowa „Orlik Jantar”

Generalny Realizator Inwestycji:



03-982 Warszawa, ul. Bora Komorowskiego 35 lok. 218
www.edinvest.pl

KARTA KATALOGOWA



| | | | | | | | | |
|---------------|---|----|----|----|----|----|----|----|
| PIĘTRO | 0 | +1 | +2 | +3 | +4 | +5 | +6 | +7 |
| NR MIESZKANIA | | | 12 | | | | | |
| KLATKA | B | | | | | | | |

B.12 (2PK pow. 54,39 m²)

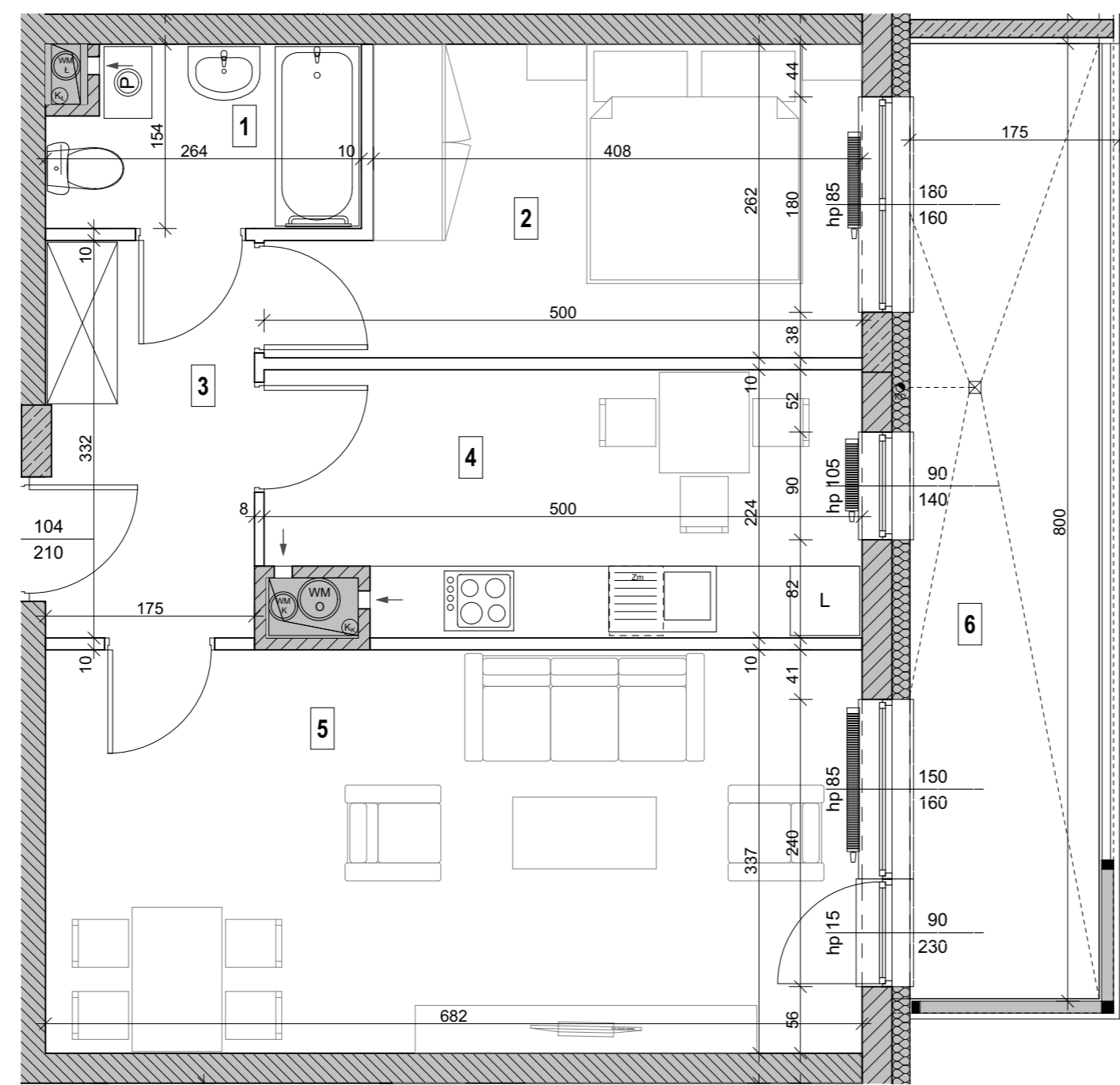
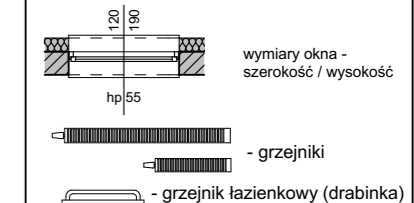
| POMIESZCZENIE | | POW. UŻYTKOW |
|-------------------------------|---------------|----------------------------|
| Nr | NAZWA | Pu.(m ²) |
| 1 | Łazienka | 3,75 |
| 2 | Sypialnia | 11,49 |
| 3 | Przedpokój | 5,75 |
| 4 | Kuchnia | 10,62 |
| 5 | Pokój dzienny | 22,78 |
| RAZEM | | 54,39 |
| BALKON/ TARAS/ OGRÓDEK | | Pow.(m²) |
| 6 | BALKON | 14,00 |
| | TARAS | |
| | OGRÓDEK | |

UWAGA: Lokalizację przyborów sanitarnych podano zgodnie z projektem wykonawczym. Powierzchnia użytkowa lokalu jest określona na podstawie rozporządzenia Ministra Transportu, Budownictwa i Gospodarki Morskiej z dn. 25.04.2012, w sprawie szczegółowego zakresu i formy projektu budowlanego (DZ. U. z 2012r. POZ. 462), zgodnie z zasadami zawartymi w polskiej normie PN-ISO 9836: 1997, tj.: powierzchnia użytkowa lokalu jest obliczana w metrach kwadratowych z dokładnością do dwóch miejsc po przecinku, dla wymiarów lokalu w stanie wykończonym, na poziomie wykończonym, na poziomie podłogi, nie licząc listew przypodłogowych, progów itp. Wymiary podane na rzucie mieszkania są wymiarami w surowych ścianach (bez tynków), wg projektu wykonawczego

LEGENDA:

- Ściany nierozbieralne
- Ściany z możliwością rozbiórki
- Możliwość wydzielenia kuchni

WMO - wentylacja mechaniczna okapowa
WMK - wentylacja mechaniczna kuchni
WML - wentylacja mechaniczna łazienki
K - kanalizacja
→ - wlot do kanału wentylacji mechanicznej



Przedstawiona na rzucie aranżacja ma charakter przykładowy. Umeblowanie nie stanowi wyposażenia nabywanego lokalu

Plano
Sp. z o.o.
Włocławska 11
02-795 Warszawa
tel.(0-22) 648-96-28

DATA: Październik 2018 | SKALA 1:50