



**WIELORODZINNY ZESPÓŁ  
MIESZKANIOWO - USŁUGOWY "ORLIK"  
Z GARAŻAMI W PODZIEMIU I NA  
PARTERZE**

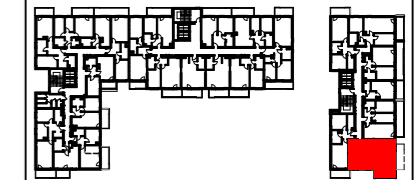
Inwestor:  
Spółdzielnia Mieszkaniowa „Orlik Jantar”

Generalny Realizator Inwestycji:



03-982 Warszawa, ul. Bora Komorowskiego 35 lok. 218  
www.edinvest.pl

**KARTA KATALOGOWA**

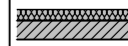

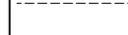


|               |          |    |    |           |    |    |    |    |
|---------------|----------|----|----|-----------|----|----|----|----|
| PIĘTRO        | 0        | +1 | +2 | +3        | +4 | +5 | +6 | +7 |
| NR MIESZKANIA |          |    |    | <b>13</b> |    |    |    |    |
| KLATKA        | <b>B</b> |    |    |           |    |    |    |    |

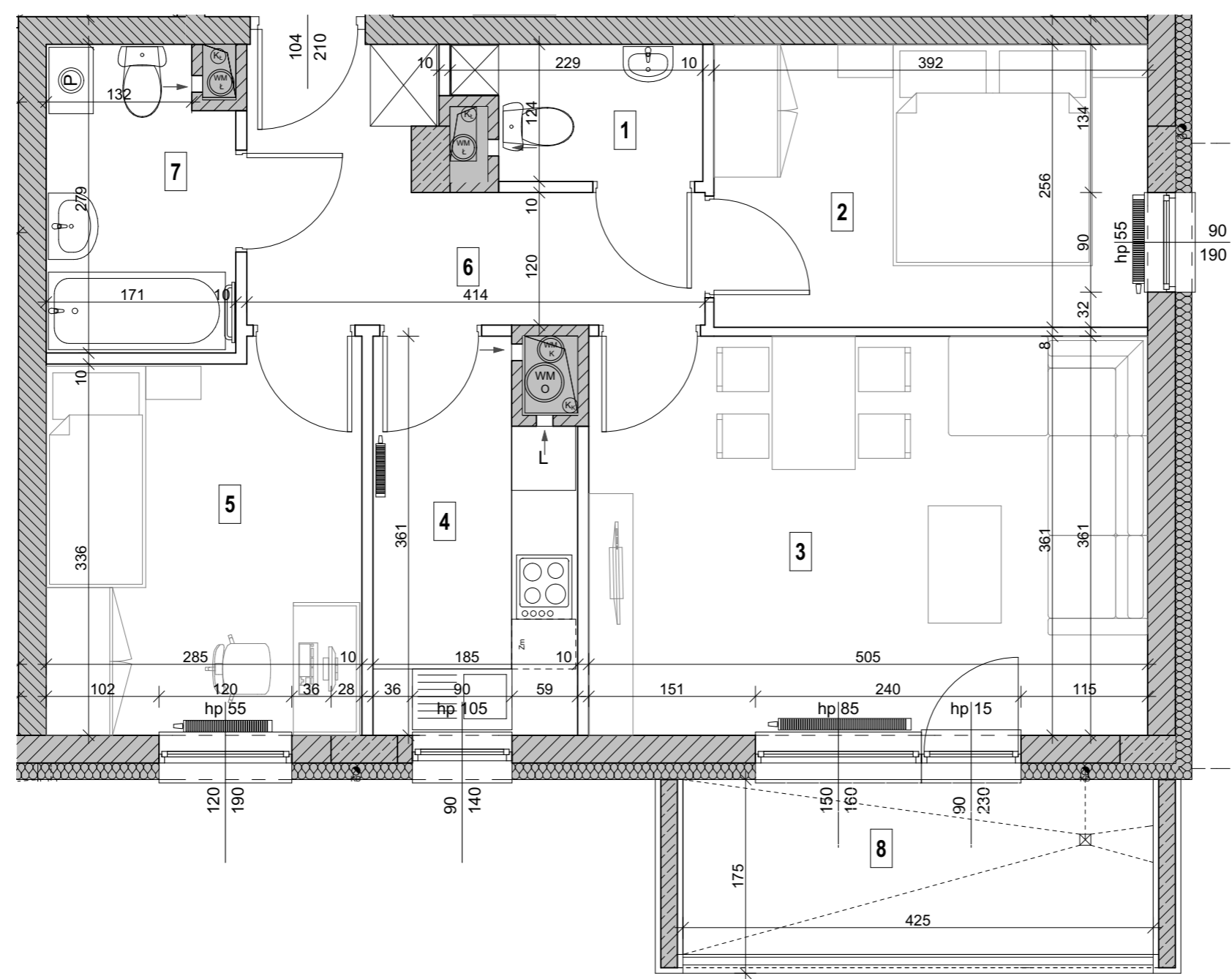
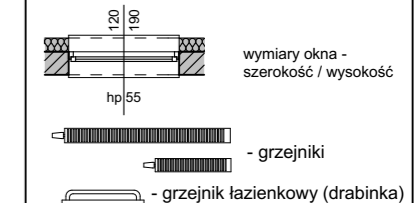
**B.13 ( 3PK pow. 57,97m<sup>2</sup> )**

| POMIESZCZENIE                 |               | POW. UŻYTKOW               |
|-------------------------------|---------------|----------------------------|
| Nr                            | NAZWA         | Pu.(m <sup>2</sup> )       |
| 1                             | WC            | 2,46                       |
| 2                             | Sypialnia     | 9,93                       |
| 3                             | Pokój dzienny | 18,09                      |
| 4                             | Kuchnia       | 6,16                       |
| 5                             | Sypialnia     | 9,74                       |
| 6                             | Przedpokój    | 7,11                       |
| 7                             | Łazienka      | 4,48                       |
| <b>RAZEM</b>                  |               | <b>57,97</b>               |
| <b>BALKON/ TARAS/ OGRÓDEK</b> |               | <b>Pow.(m<sup>2</sup>)</b> |
| 8                             | LOGGIA        | 7,44                       |
|                               | TARAS         |                            |
|                               | OGRÓDEK       |                            |

**UWAGA:** Lokalizację przyborów sanitarnych podano zgodnie z projektem wykonawczym. Powierzchnia użytkowa lokalu jest określona na podstawie rozporządzenia Ministra Transportu, Budownictwa i Gospodarki Morskiej z dn. 25.04.2012, w sprawie szczegółowego zakresu i formy projektu budowlanego (DZ. U. z 2012r. POZ. 462), zgodnie z zasadami zawartymi w polskiej normie PN-ISO 9836:1997, tj.: powierzchnia użytkowa lokalu jest obliczana w metrach kwadratowych z dokładnością do dwóch miejsc po przecinku, dla wymiarów lokalu w stanie wykończonym, na poziomie wykończonym, na poziomie podłogi, nie licząc listew przypodłogowych, progów itp. Wymiary podane na rzucie mieszkania są wymiarami w surowych ścianach ( bez tynków), wg projektu wykonawczego

**LEGENDA:**  
 - Ściany nierozbieralne  
 - Ściany z możliwością rozbioru  
 - Możliwość wydzielenia kuchni

WMO - wentylacja mechaniczna okapowa  
 WMK - wentylacja mechaniczna kuchni  
 WML - wentylacja mechaniczna łazienki  
 K - kanalizacja  
 → - wlot do kanału wentylacji mechanicznej



Przedstawiona na rzucie aranżacja ma charakter przykładowy. Umeblowanie nie stanowi wyposażenia nabywanego lokalu

**Plano**  
 Sp. z o.o.  
 Węgrzowska 11  
 02-795 Warszawa  
 tel.(0-22) 648-96-28

DATA: Październik 2018 | SKALA 1:50