

**WIELORODZINNY ZESPÓŁ
MIESZKANIOWO - USŁUGOWY "ORLIK"
Z GARAZAMI W PODZIEMIU I NA
PARTERZE**

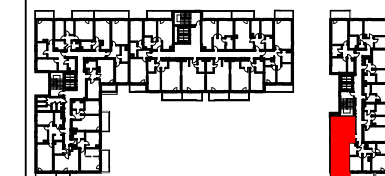
Inwestor:
Spółdzielnia Mieszkaniowa „Orlik Jantar”

Generalny Realizator Inwestycji:

EDinvest S.A.

03-982 Warszawa, ul. Bora Komorowskiego 35 lok. 218
www.edinvest.pl

KARTA KATALOGOWA



PIĘTRO	0	+1	+2	+3	+4	+5	+6	+7
NR MIESZKANIA			14					
KLATKA	B							

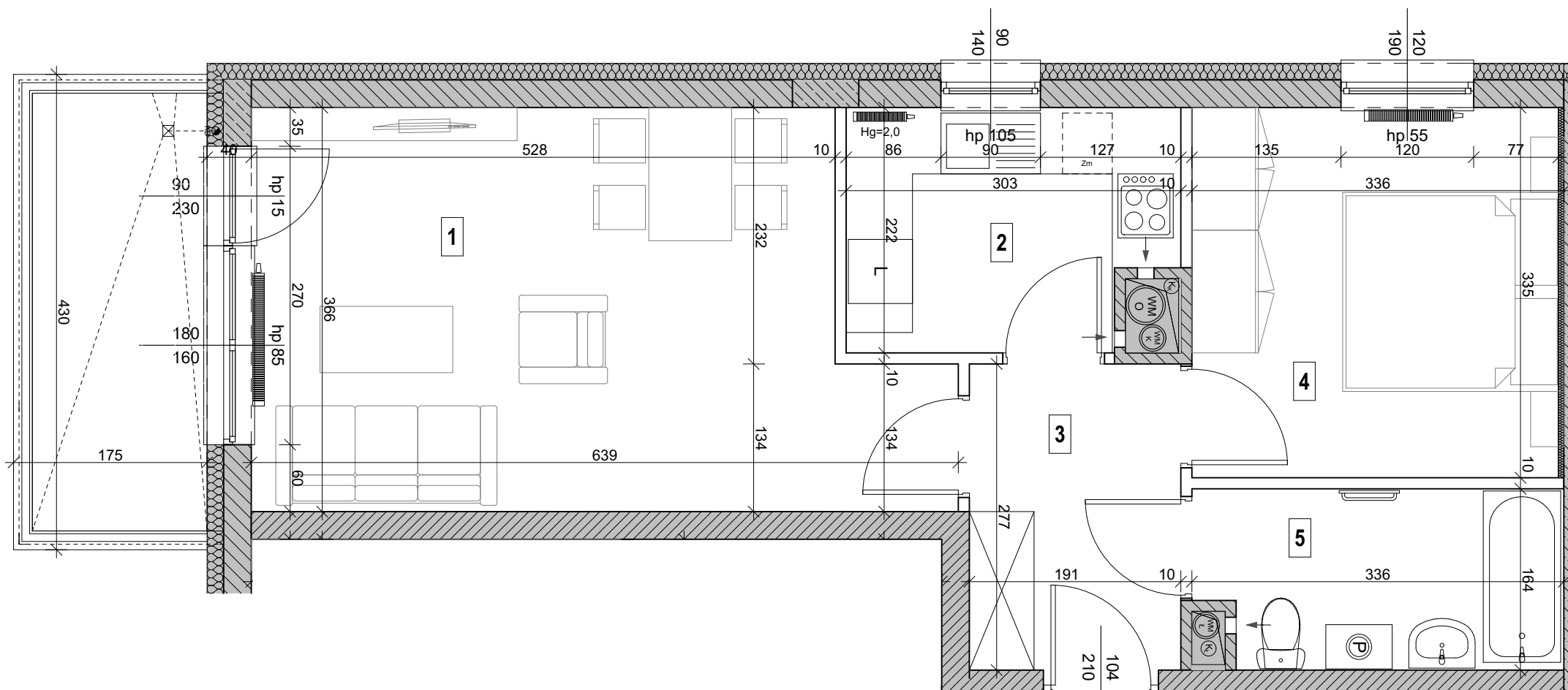
B.14 (2PK pow. 48,22m²)

POMIESZCZENIE		POW. UŻYTKOW
Nr	NAZWA	Pu.(m ²)
1	Pokój dzienny	20,56
2	Kuchnia	6,21
3	Przedpokój	5,25
4	Sypialnia	11,0
5	Łazienka	5,2
RAZEM		48,22
BALKON/ TARAS/ OGRÓDEK		Pow.(m²)
6	BALKON	7,53
	TARAS	
	OGRÓDEK	

UWAGA: Lokalizację przyborów sanitarnych podano zgodnie z projektem wykonawczym. Powierzchnia użytkowa lokalu jest określona na podstawie rozporządzenia Ministra Transportu, Budownictwa i Gospodarki Morskiej z dn. 25.04.2012, w sprawie szczegółowego zakresu i formy projektu budowlanego (DZ. U. z 2012r. POZ. 462), zgodnie z zasadami zawartymi w polskiej normie PN-ISO 9836:1997, tj.: powierzchnia użytkowa lokalu jest obliczana w metrach kwadratowych z dokładnością do dwóch miejsc po przecinku, dla wymiarów lokalu w stanie wykończonym, na poziomie podłogi, nie licząc listew przypodłogowych, progów itp. Wymiary podane na rzucie mieszkania są wymiarami w surowych ścianach (bez tynków), wg projektu wykonawczego

LEGENDA:

- Ściany nierozbieralne
- Ściany z możliwością rozbioru
- Możliwość wydzielenia kuchni
- WMO - wentylacja mechaniczna okapowa
- WMK - wentylacja mechaniczna kuchni
- WML - wentylacja mechaniczna łazienki
- K - kanalizacja
- - wlot do kanału wentylacji mechanicznej
- wymiary okna - szerokość / wysokość
- grzejniki
- grzejnik łazienkowy (drabinka)



Plano

Sp. z o.o.
Węgrzowska 11
02-795 Warszawa
tel.(0-22) 648-96-28

Przedstawiona na rzucie aranżacja ma charakter przykładowy. Umeblowanie nie stanowi wyposażenia nabywanego lokalu

DATA: Październik 2018 SKALA 1:50