



**WIELORODZINNY ZESPÓŁ
MIESZKANIOWO - USŁUGOWY "ORLIK"
Z GARAŻAMI W PODZIEMIU I NA
PARTERZE**

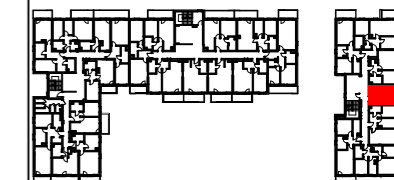
Inwestor:
Spółdzielnia Mieszkaniowa „Orlik Jantar”

Generalny Realizator Inwestycji:



03-982 Warszawa, ul. Bora Komorowskiego 35 lok. 218
www.edinvest.pl

KARTA KATALOGOWA



PIĘTRO	0	+1	+2	+3	+4	+5	+6	+7
NR MIESZKANIA			18					
KLATKA	B							

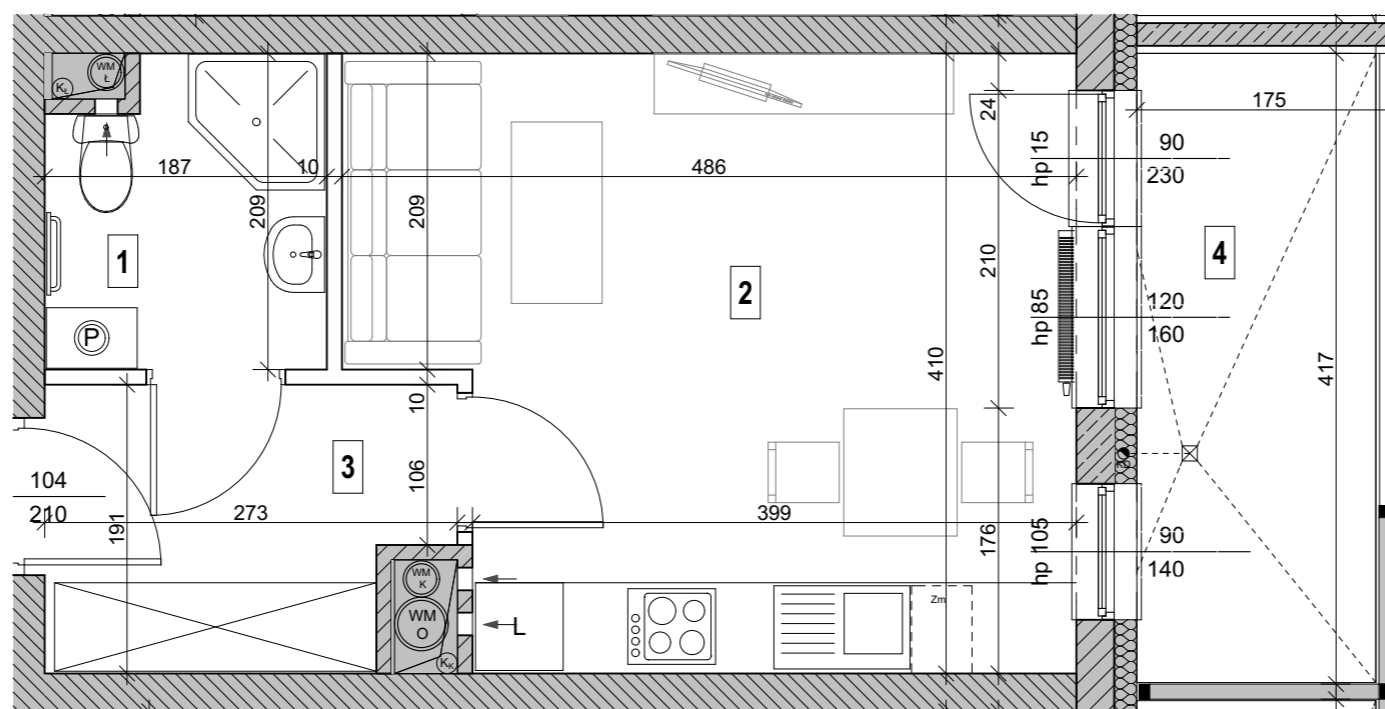
B.18 (1PK pow. 26,27m²)

POMIESZCZENIE		POW. UŻYTKOW
Nr	NAZWA	Pu.(m ²)
1	Łazienka	3,6
2	Pokój z aneksem	17,98
3	Przedpokój	4,69
RAZEM		26,27
BALKON/ TARAS/ OGRÓDEK		Pow.(m ²)
4	BALKON	7,13
TARAS		
OGRÓDEK		

UWAGA: Lokalizację przyborów sanitarnych podano zgodnie z projektem wykonawczym. Powierzchnia użytkowa lokalu jest określona na podstawie rozporządzenia Ministra Transportu, Budownictwa i Gospodarki Morskiej z dn. 25.04.2012, w sprawie szczegółowego zakresu i formy projektu budowlanego (DZ. U. z 2012r. POZ. 462), zgodnie z zasadami zawartymi w polskiej normie PN-ISO 9836:1997, tj.: powierzchnia użytkowa lokalu jest obliczana w metrach kwadratowych z dokładnością do dwóch miejsc po przecinku, dla wymiarów lokalu w stanie wykończonym, na poziomie podłogi, nie licząc listew przypodłogowych, progów itp. Wymiary podane na rzucie mieszkania są wymiarami w surowych ścianach (bez tynków), wg projektu wykonawczego

LEGENDA:

- Ściany nierozbieralne
 - Ściany z możliwością rozbioru
 - Możliwość wydzielenia kuchni
- WMO - wentylacja mechaniczna okapowa
 WMK - wentylacja mechaniczna kuchni
 WMŁ - wentylacja mechaniczna łazienki
 K - kanalizacja
 → - wlot do kanału wentylacji mechanicznej
- wymiary okna - szerokość / wysokość
 hp 55
- grzejniki
 - grzejnik łazienkowy (drabinka)



Przedstawiona na rzucie aranżacja ma charakter przykładowy. Umeblowanie nie stanowi wyposażenia nabywanego lokalu