



**WIELORODZINNY ZESPÓŁ  
MIESZKANIOWO - USŁUGOWY "ORLIK"  
Z GARAŻAMI W PODZIEMIU I NA  
PARTERZE**

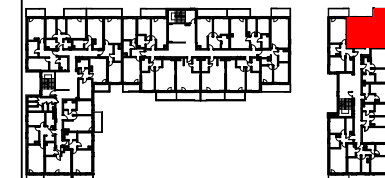
Inwestor:  
Spółdzielnia Mieszkaniowa „Orlik Jantar”

Generalny Realizator Inwestycji:

**EDinvest S.A.**

03-982 Warszawa, ul. Bora Komorowskiego 35 lok. 218  
www.edinvest.pl

**KARTA KATALOGOWA**



PIĘTRO 0 +1 +2 +3 +4 +5 +6 +7

NR MIESZKANIA 23

KLATKA B

**B.23 (3PA pow. 59,16m<sup>2</sup>)**

POMIESZCZENIE POW. UŻYTKOW

Nr	NAZWA	Pu.(m <sup>2</sup> )
1	Łazienka	4,83
2	Sypialnia	10,92
3	Pokój dzienny z aneksem	23,7
4	Sypialnia	12,15
5	Przedpokój	5,95
6	WC	1,61

RAZEM 59,16

BALKON/ TARAS/ OGRÓDEK Pow.(m<sup>2</sup>)

7 LOGGIA 7,44

TARAS

OGRÓDEK

UWAGA: Lokalizację przyrządów sanitarnych podano

zgodnie z projektem wykonawczym. Powierzchnia

użytkowa lokalu jest określona na podstawie

rozporządzenia Ministra Transportu, Budownictwa i

Gospodarki Morskiej z dn. 25.04.2012, w sprawie

szczegółowego zakresu i formy projektu

budowlanego (DZ. U. z 2012r. POZ. 462), zgodnie z

zasadami zawartymi w polskiej normie PN-ISO 9836:

1997, tj.: powierzchnia użytkowa lokalu jest obliczana

w metrach kwadratowych z dokładnością do dwóch

miejsz po przecinku, dla wymiarów lokalu w stanie

wykończonym, na poziomie

podłogi, nie licząc listew przypodłogowych, progów

itp. Wymiary podane na rzucie mieszkania są

wymiarami w surowych ścianach ( bez tynków), wg

projektu wykonawczego

**LEGENDA:**

- Ściany nierozbieralne

- Ściany z możliwością rozbiórki

- Możliwość wydzielenia kuchni

WMO - wentylacja mechaniczna okapowa

WMK - wentylacja mechaniczna kuchni

WMŁ - wentylacja mechaniczna łazienki

K - kanalizacja

- wlot do kanału wentylacji mechanicznej

wymiary okna - szerokość / wysokość

- grzejniki

- grzejnik łazienkowy (drabinka)

120 190

hp 55

- grzejniki

- grzejnik łazienkowy (drabinka)

90 190

- grzejniki

- grzejnik łazienkowy (drabinka)

90 190

- grzejniki

- grzejnik łazienkowy (drabinka)

90 190

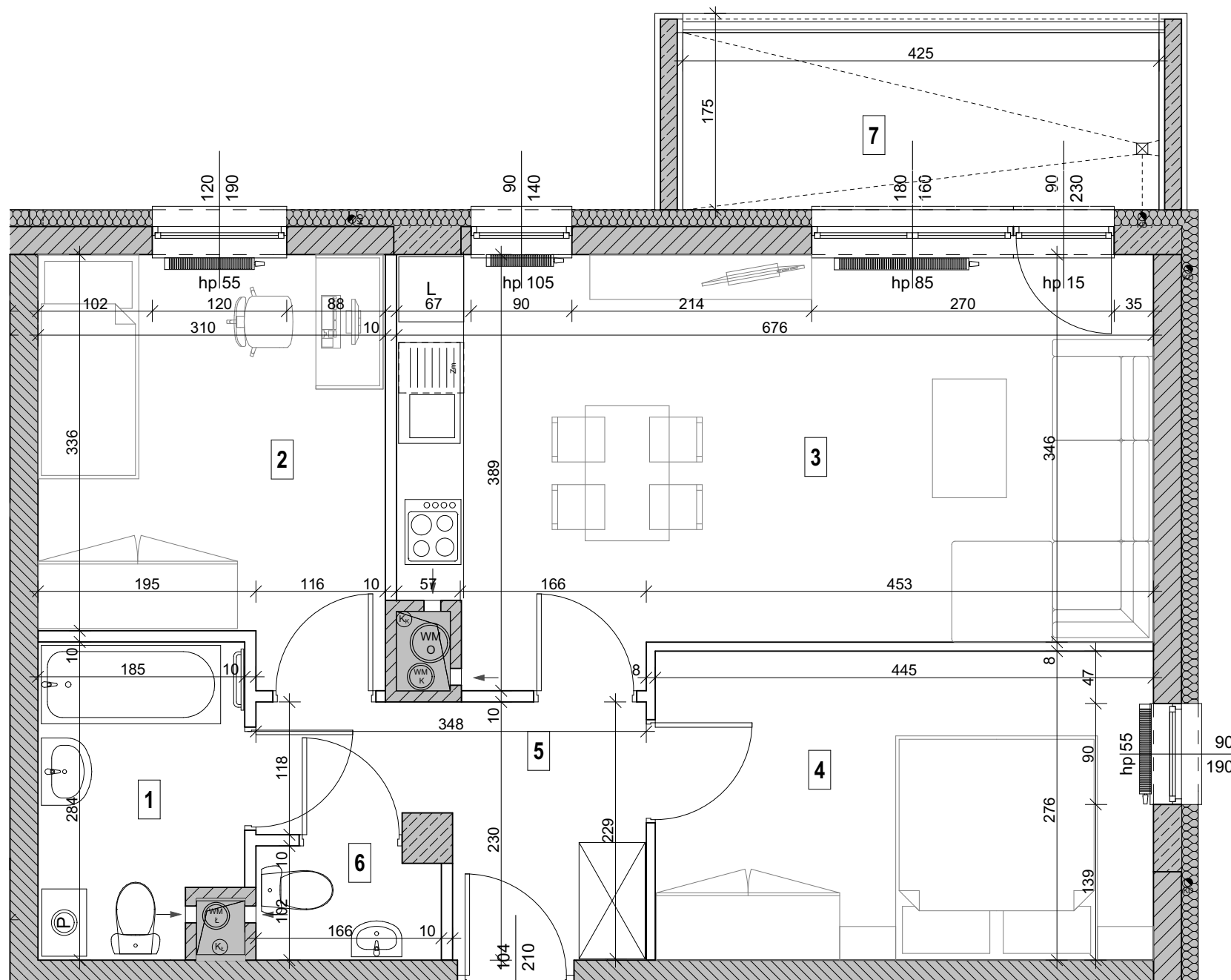
- grzejniki

- grzejnik łazienkowy (drabinka)

90 190

- grzejniki

- grzejnik łazienkowy (drabinka)



Przedstawiona na rzucie aranżacja ma charakter przykładowy. Umeblowanie nie stanowi wyposażenia nabywanego lokalu

DATA: Październik 2018 SKALA 1:50

**Plano**

Sp. z o.o.

Witowska 11

02-795 Warszawa

tel. (0-22) 648-96-28