



**WIELORODZINNY ZESPÓŁ  
MIESZKANIOWO - USŁUGOWY "ORLIK"  
Z GARAŻAMI W PODZIEMIU I NA  
PARTERZE**

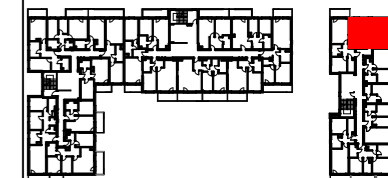
Inwestor:  
Spółdzielnia Mieszkaniowa „Orlik Jantar”

Generalny Realizator Inwestycji:



03-982 Warszawa, ul. Bora Komorowskiego 35 lok. 218  
www.edinvest.pl

**KARTA KATALOGOWA**



PIĘTRO	0	+1	+2	+3	+4	+5	+6	+7
NR MIESZKANIA							30	

KLATKA B

**B.30 (3PA pow. 59,16m<sup>2</sup>)**

POMIESZCZENIE		POW. UŻYTKOW
Nr	NAZWA	Pu.(m <sup>2</sup> )
1	Sypialnia	10,92
2	Łazienka	4,83
3	Pokój z aneksem	23,7
4	Sypialnia	12,15
5	Przedpokój	5,95
6	WC	1,61

RAZEM 59,16

BALKON/ TARAS/ OGRÓDEK Pow.(m<sup>2</sup>)

7 LOGGIA 9,01

TARAS

OGRÓDEK

UWAGA: Lokalizację przyrządów sanitarnych podano zgodnie z projektem wykonawczym. Powierzchnia użytkowa lokalu jest określona na podstawie rozporządzenia Ministra Transportu, Budownictwa i Gospodarki Morskiej z dn. 25.04.2012, w sprawie szczegółowego zakresu i formy projektu budowlanego (DZ. U. z 2012r. POZ. 462), zgodnie z zasadami zawartymi w polskiej normie PN-ISO 9836: 1997, tj.: powierzchnia użytkowa lokalu jest obliczana w metrach kwadratowych z dokładnością do dwóch miejsc po przecinku, dla wymiarów lokalu w stanie wykończonym, na poziomie podłogi, nie licząc listew przypodłogowych, progów itp. Wymiary podane na rzucie mieszkania są wymiarami w surowych ścianach ( bez tynków), wg projektu wykonawczego

LEGENDA:

- Ściany nierozbieralne

- Ściany z możliwością rozbiórki

- Możliwość wydzielenia kuchni

WMO - wentylacja mechaniczna okapowa

WMK - wentylacja mechaniczna kuchni

WMŁ - wentylacja mechaniczna łazienki

K - kanalizacja

- wlot do kanału wentylacji mechanicznej

wymiary okna - szerokość / wysokość

- grzejniki

- grzejnik łazienkowy (drabinka)

- grzejnik

- grzejnik

- grzejnik

- grzejnik

- grzejnik

- grzejnik

- grzejnik

- grzejnik

- grzejnik

- grzejnik

- grzejnik

- grzejnik

- grzejnik

- grzejnik

- grzejnik

- grzejnik

- grzejnik

- grzejnik

- grzejnik

- grzejnik

- grzejnik

- grzejnik

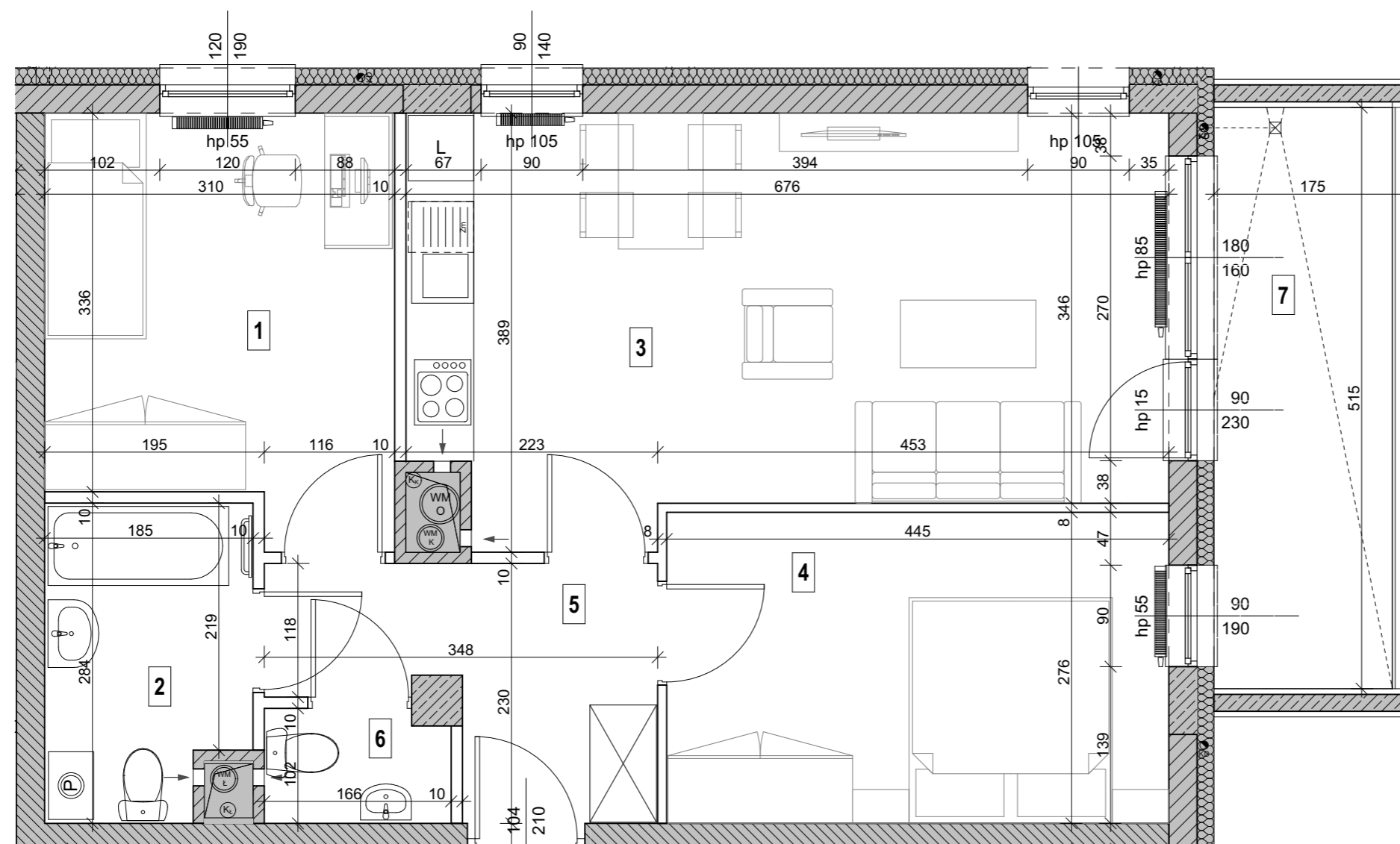
- grzejnik

- grzejnik

- grzejnik

- grzejnik

- grzejnik



Sp. z o.o.  
Wawrzowska 11  
02-795 Warszawa  
tel. (0-22) 648-96-28