



**WIELORODZINNY ZESPÓŁ
MIESZKANIOWO - USŁUGOWY "ORLIK"
Z GARAŻAMI W PODZIEMIU I NA
PARTERZE**

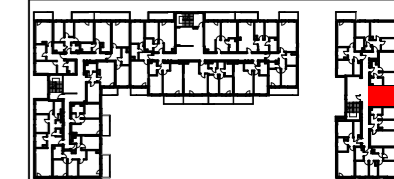
Inwestor:
Spółdzielnia Mieszkaniowa „Orlik Jantar”

Generalny Realizator Inwestycji:



03-982 Warszawa, ul. Bora Komorowskiego 35 lok. 218
www.edinvest.pl

KARTA KATALOGOWA



| | | | | | | | | |
|---------------|---|----|----|----|----|----|----|----|
| PIĘTRO | 0 | +1 | +2 | +3 | +4 | +5 | +6 | +7 |
| NR MIESZKANIA | | | | | | 32 | | |

KLATKA B

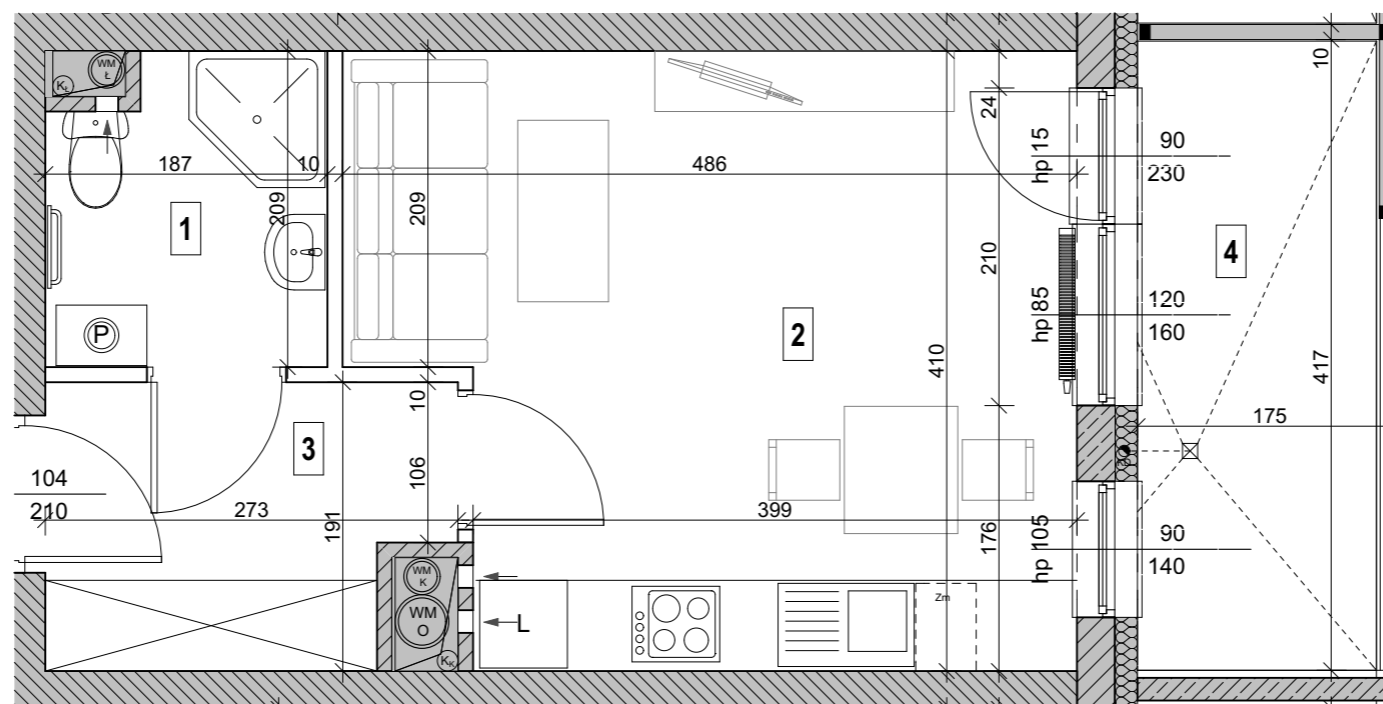
B.32 (1PK pow. 26,27m²)

| POMIESZCZENIE | | POW. UŻYTKOW |
|------------------------|-----------------|-----------------------|
| Nr | NAZWA | Pu.(m ²) |
| 1 | Łazienka | 3,6 |
| 2 | Pokój z aneksem | 17,98 |
| 3 | Przedpokój | 4,69 |
| RAZEM | | 26,27 |
| BALKON/ TARAS/ OGRÓDEK | | Pow.(m ²) |
| 4 | BALKON | 7,3 |
| TARAS | | |
| OGRÓDEK | | |

UWAGA: Lokalizację przyborów sanitarnych podano zgodnie z projektem wykonawczym. Powierzchnia użytkowa lokalu jest określona na podstawie rozporządzenia Ministra Transportu, Budownictwa i Gospodarki Morskiej z dn. 25.04.2012, w sprawie szczegółowego zakresu i formy projektu budowlanego (DZ. U. z 2012r. POZ. 462), zgodnie z zasadami zawartymi w polskiej normie PN-ISO 9836:1997, tj.: powierzchnia użytkowa lokalu jest obliczana w metrach kwadratowych z dokładnością do dwóch miejsc po przecinku, dla wymiarów lokalu w stanie wykończonym, na poziomie podłogi, nie licząc listew przypodłogowych, progów itp. Wymiary podane na rzucie mieszkania są wymiarami w surowych ścianach (bez tynków), wg projektu wykonawczego

LEGENDA:

- Ściany nierozbieralne
- Ściany z możliwością rozbiórki
- Możliwość wydzielenia kuchni
- WMO - wentylacja mechaniczna okapowa
- WMK - wentylacja mechaniczna kuchni
- WMŁ - wentylacja mechaniczna łazienki
- K - kanalizacja
- wlot do kanału wentylacji mechanicznej
- wymiary okna - szerokość / wysokość
- grzejniki
- grzejnik łazienkowy (drabinka)



Sp. z o.o.
Wawrzowska 11
02-795 Warszawa
tel. (0-22) 648-96-28