

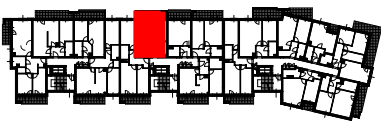


**WIELORODZINNY BUDYNEK  
MIESZKALNO - USŁUGOWY  
"WILGA 6"**

Investor :  
**SPÓŁDZIELNIA MIESZKANIOWA  
GOCLAW-LOTNISKO**

Generalny Realizator Inwestycji:  
**edinvest s.a.**  
03-982 Warszawa, ul. Bora Komorowskiego 35 lok. 218  
www.edinvest.pl

**KARTA KATALOGOWA**



PIĘTRO	0	+1	+2	+3	+4	+5	+6
NR MIESZKANIA			12				
KLATKA	B						

**B12 (2PA pow. 39,41 m<sup>2</sup>)**

POMIESZCZENIE		POW. UŻYTKOW
Nr	NAZWA	Pu.(m <sup>2</sup> )
1	Przedpokój	4,13
2	Łazienka	4,19
3	Sypialnia	11,52
4	Pokój dzienny + aneks	19,57
<b>RAZEM</b>		<b>39,41</b>
BALKON/ TARAS/ OGRÓDEK		<b>Pow.(m<sup>2</sup>)</b>
5	BALKON	9,06
TARAS		
OGRÓDEK		

**LEGENDA**

- Ściany nierozbieralne
- Ściany z możliwością rozbiórki
- Możliwość wydzielenia kuchni
- WMO - wentylacja mechaniczna okapowa
- WMK - wentylacja mechaniczna kuchni
- WMŁ - wentylacja mechaniczna łazienki
- K - kanalizacja
- - wlot do kanału wentylacji mechanicznej
- wymiary okna - szerokość / wysokość
- izolacyjność akustyczna okna
- wysokość parapetu
- nawiewnik okienny
- nawiewnik ścienny
- grzejniki
- grzejnik łazienkowy

UWAGA: Lokalizację przyrządów sanitarnych podano zgodnie z projektem budowlanym. Powierzchnia użytkowa lokalu jest określona na podstawie rozporządzenia Ministra Transportu, Budownictwa i Gospodarki Morskiej z dn. 25.04.2012, w sprawie szczegółowego zakresu i formy projektu budowlanego (DZ. U. z 2012r. POZ. 462), zgodnie z zasadami zawartymi w polskiej normie PN-ISO 9836:1997, tj.: powierzchnia użytkowa lokalu jest obliczana w metrach kwadratowych z dokładnością do dwóch miejsc po przecinku, dla wymiarów lokalu w stanie wykończonym, na poziomie podłogi, nie licząc listew przypodłogowych, progów itp. Karta katalogowa pokazuje przykładową aranżację. Powierzchnie podano w świetle wykończonych ścian. Karta katalogowa ma jedynie charakter informacyjny, podane powierzchnie mogą ulec drobnym korektom na etapie wykonawczym.

**Plano**  
Sp. z o.o.  
Wąwózowa 11  
02-795 Warszawa  
tel. (0-22) 648-96-28

DATA: Wrzesień 2020 SKALA 1:50

