

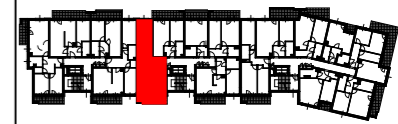


**WIELORODZINNY BUDYNEK
MIESZKALNO - USŁUGOWY
"WILGA 6"**

Investor :
**SPÓŁDZIELNIA MIESZKANIOWA
GOCLAW-LOTNISKO**

Generalny Realizator Inwestycji:
edinvest s.a.
03-982 Warszawa, ul. Bora Komorowskiego 35 lok. 218
www.edinvest.pl

KARTA KATALOGOWA



PIĘTRO	0	+1	+2	+3	+4	+5	+6
NR MIESZKANIA						26	
KLATKA	B						

B26 (3PA pow. 55,92 m²)

POMIESZCZENIE		POW. UŻYTKOW
Nr	NAZWA	Pu.(m ²)
1	Przedpokój	7,49
2	Łazienka	4,47
3	Sypialnia	13,90
4	Pokój dzienny + aneksem	18,23
5	Sypialnia	11,83
RAZEM		55,92
BALKON/ TARAS/ OGRÓDEK		Pow.(m ²)
6	BALKON	8,49
TARAS		
OGRÓDEK		

LEGENDA

- Ściany nierozbieralne
- Ściany z możliwością rozbiorczy
- Możliwość wydzielenia kuchni

WMO - wentylacja mechaniczna okapowa
 WMK - wentylacja mechaniczna kuchni
 WMŁ - wentylacja mechaniczna łazienki
 K - kanalizacja

→ - wlot do kanału wentylacji mechanicznej

wymiary okna - szerokość / wysokość
 izolacyjność akustyczna okna
 wysokość parapetu

EXR - nawiewnik okienny
 nawiewnik ścienny

grzejniki
 grzejnik łazienkowy

UWAGA: Lokalizację przyborów sanitarnych podano zgodnie z projektem budowlanym. Powierzchnia użytkowa lokalu jest określona na podstawie rozporządzenia Ministra Transportu, Budownictwa i Gospodarki Morskiej z dn. 25.04.2012, w sprawie szczegółowego zakresu i formy projektu budowlanego (DZ. U. z 2012r. POZ. 462), zgodnie z zasadami zawartymi w polskiej normie PN-ISO 9836:1997, tj.: powierzchnia użytkowa lokalu jest obliczana w metrach kwadratowych z dokładnością do dwóch miejsc po przecinku, dla wymiarów lokalu w stanie wykończonym, na poziomie podłogi, nie licząc listew przypodłogowych, progów itp. Karta katalogowa pokazuje przykładową aranżację. Powierzchnie podano w świetle wykończonych ścian. Karta katalogowa ma jedynie charakter informacyjny, podane powierzchnie mogą ulec drobnym korektom na etapie wykonawczym.



DATA: Wrzesień 2020 SKALA LINIOWA

