

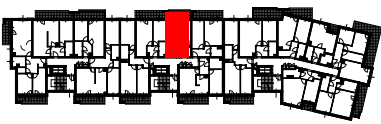


**WIELORODZINNY BUDYNEK
MIESZKALNO - USŁUGOWY
"WILGA 6"**

Inwestor :
**SPÓŁDZIELNIA MIESZKANIOWA
GOCLAW-LOTNISKO**

Generalny Realizator Inwestycji:
edinvest s.a.
03-982 Warszawa, ul. Bora Komorowskiego 35 lok. 218
www.edinvest.pl

KARTA KATALOGOWA



| | | | | | | | |
|---------------|---|----|----|----|----|----|----|
| PIĘTRO | 0 | +1 | +2 | +3 | +4 | +5 | +6 |
| NR MIESZKANIA | | | | | | 28 | |
| KLATKA | B | | | | | | |

B28 (1PK pow. 29,01 m²)

| POMIESZCZENIE | | POW. UŻYTKOW |
|------------------------|-----------------------|-----------------------|
| Nr | NAZWA | Pu.(m ²) |
| 1 | Przedpokój | 3,84 |
| 2 | Łazienka | 4,03 |
| 3 | Pokój dzienny + aneks | 21,14 |
| RAZEM | | 29,01 |
| BALKON/ TARAS/ OGRÓDEK | | Pow.(m ²) |
| 4 | BALKON | 6,10 |
| TARAS | | |
| OGRÓDEK | | |

LEGENDA

- Ściany nierozbieralne
- Ściany z możliwością rozbiórki
- Możliwość wydzielenia kuchni

WMO - wentylacja mechaniczna okapowa
 WMK - wentylacja mechaniczna kuchni
 WMŁ - wentylacja mechaniczna łazienki
 K - kanalizacja
 → - wlot do kanału wentylacji mechanicznej

wymiary okna - szerokość / wysokość
 izolacyjność akustyczna okna
 wysokość parapetu

nawiewnik okienny
 nawiewnik ścienny

- grzejniki
 - grzejnik łazienkowy

UWAGA: Lokalizację przyrządów sanitarnych podano zgodnie z projektem budowlanym. Powierzchnia użytkowa lokalu jest określona na podstawie rozporządzenia Ministra Transportu, Budownictwa i Gospodarki Morskiej z dn. 25.04.2012, w sprawie szczegółowego zakresu i formy projektu budowlanego (DZ. U. z 2012r. POZ. 462), zgodnie z zasadami zawartymi w polskiej normie PN-ISO 9836:1997, tj.: powierzchnia użytkowa lokalu jest obliczana w metrach kwadratowych z dokładnością do dwóch miejsc po przecinku, dla wymiarów lokalu w stanie wykończonym, na poziomie podłogi, nie licząc listew przypodłogowych, progów itp. Karta katalogowa pokazuje przykładową aranżację. Powierzchnie podano w świetle wykończonych ścian. Karta katalogowa ma jedynie charakter informacyjny, podane powierzchnie mogą ulec drobnym korektom na etapie wykonawczym.

Plano
Sp. z o.o.
Wąwózowa 11
02-795 Warszawa
tel. (0-22) 648-96-28

DATA: Wrzesień 2020 SKALA 1:50

