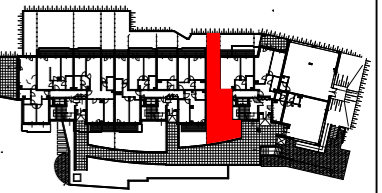


**WIELORODZINNY BUDYNEK
MIESZKALNO - USŁUGOWY
"WILGA 6"**

Investor :
**SPÓŁDZIELNIA MIESZKANIOWA
GOCLAW-LOTNISKO**

Generalny Realizator Inwestycji:
edinvest s.a.
03-982 Warszawa, ul. Bora Komorowskiego 35 lok. 218
www.edinvest.pl

KARTA KATALOGOWA



PIĘTRO	0	+1	+2	+3	+4	+5	+6
NR MIESZKANIA	1						
KLATKA	C						

C1 (3PA pow. 54,02 m²)

POMIESZCZENIE	POW. UŻYTKOW
Nr NAZWA	Pu.(m ²)
1 Przedpokój	7,28
2 Łazienka	4,26
3 Sypialnia	13,19
4 Pokój dzienny z aneksem	17,87
5 Sypialnia	11,42

RAZEM 54,02

BALKON/TARAS/OGRÓDEK	Pow(m ²)
6 TARAS	3,6
7 OGRÓDEK	14,67
8 TARAS	7,8
9 OGRÓDEK	28,61

- LEGENDA**
- Ściany nierozbieralne
 - Ściany z możliwością rozbiórki
 - Możliwość wydzielenia kuchni

WMO - wentylacja mechaniczna okapowa
WMK - wentylacja mechaniczna kuchni
WMŁ - wentylacja mechaniczna łazienki
K - kanalizacja

→ - wlot do kanału wentylacji mechanicznej

wymiary okna - szerokość / wysokość
 izolacyjność akustyczna okna
 wysokość parapetu

nawiewnik okienny

nawiewnik ścienny

- grzejniki

- grzejnik łazienkowy

- grzejniki

- grzejnik łazienkowy

- grzejniki

- grzejnik łazienkowy

UWAGA: Lokalizację przyborów sanitarnych podano zgodnie z projektem budowlanym. Powierzchnia użytkowa lokalu jest określona na podstawie rozporządzenia Ministra Transportu, Budownictwa i Gospodarki Morskiej z dn. 25.04.2012, w sprawie szczegółowego zakresu i formy projektu budowlanego (DZ. U. z 2012r. POZ. 462), zgodnie z zasadami zawartymi w polskiej normie PN-ISO 9836:1997, tj.: powierzchnia użytkowa lokalu jest obliczana w metrach kwadratowych z dokładnością do dwóch miejsc po przecinku, dla wymiarów lokalu w stanie wykończonym, na poziomie podłogi, nie licząc listew przypodłogowych, progów itp. Karta katalogowa pokazuje przykładową aranżację. Powierzchnie podano w świetle wykończonych ścian. Karta katalogowa ma jedynie charakter informacyjny, podane powierzchnie mogą ulec drobnym korektom na etapie wykonawczym.

Plano
Sp. z o.o.

Wąwozowa 11
02-795 Warszawa
tel. (0-22) 648-96-28

DATA: Wrzesień 2020 SKALA LINIOWA

