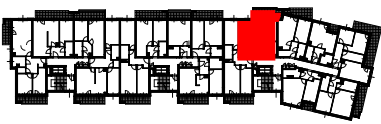


**WIELORODZINNY BUDYNEK  
MIESZKALNO - USŁUGOWY  
"WILGA 6"**

Investor :  
**SPÓŁDZIELNIA MIESZKANIOWA  
GOŚLAW-LOTNISKO**

Generalny Realizator Inwestycji:  
**edinvest s.a.**  
03-982 Warszawa, ul. Bora Komorowskiego 35 lok. 218  
www.edinvest.pl

**KARTA KATALOGOWA**



PIĘTRO	0	+1	+2	+3	+4	+5	+6
NR MIESZKANIA						32	
KLATKA	C						

**C32 (2PA pow. 48,53 m<sup>2</sup>)**

POMIESZCZENIE		POW. UŻYTKOW
Nr	NAZWA	Pu.(m <sup>2</sup> )
1	Przedpokój	4,85
2	Łazienka	4,27
3	Sypialnia	12,10
4	Pokój dzienny + aneks	27,31
RAZEM		48,53
BALKON/ TARAS/ OGRÓDEK		Pow.(m <sup>2</sup> )
5	BALKON	10,16
TARAS		
OGRÓDEK		

**LEGENDA**

- Ściany nierozbieralne
- Ściany z możliwością rozbiórki
- Możliwość wydzielenia kuchni

WMO - wentylacja mechaniczna okapowa  
 WMK - wentylacja mechaniczna kuchni  
 WMŁ - wentylacja mechaniczna łazienki  
 K - kanalizacja  
 → - wlot do kanału wentylacji mechanicznej

wymiary okna - szerokość / wysokość  
 izolacyjność akustyczna okna  
 wysokość parapetu

nawiewnik okienny  
 nawiewnik ścienny

- grzejniki  
 - grzejnik łazienkowy

UWAGA: Lokalizację przyrządów sanitarnych podano zgodnie z projektem budowlanym. Powierzchnia użytkowa lokalu jest określona na podstawie rozporządzenia Ministra Transportu, Budownictwa i Gospodarki Morskiej z dn. 25.04.2012, w sprawie szczegółowego zakresu i formy projektu budowlanego (DZ. U. z 2012r. POZ. 462), zgodnie z zasadami zawartymi w polskiej normie PN-ISO 9836: 1997, tj.: powierzchnia użytkowa lokalu jest obliczana w metrach kwadratowych z dokładnością do dwóch miejsc po przecinku, dla wymiarów lokalu w stanie wykończonym, na poziomie podłogi, nie licząc listew przypodłogowych, progów itp. Karta katalogowa pokazuje przykładową aranżację. Powierzchnie podano w świetle wykończonych ścian. Karta katalogowa ma jedynie charakter informacyjny, podane powierzchnie mogą ulec drobnym korektom na etapie wykonawczym.

**Plano**  
Sp. z o.o.  
Wąwózowa 11  
02-795 Warszawa  
tel. (0-22) 648-96-28