

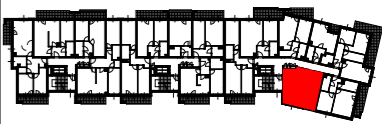


**WIELORODZINNY BUDYNEK  
MIESZKALNO - USŁUGOWY  
"WILGA 6"**

Investor :  
**SPÓŁDZIELNIA MIESZKANIOWA  
GOCLAW-LOTNISKO**

Generalny Realizator Inwestycji:  
**edinvest s.a.**  
03-982 Warszawa, ul. Bora Komorowskiego 35 lok. 218  
www.edinvest.pl

**KARTA KATALOGOWA**



|               |   |    |    |    |    |    |    |
|---------------|---|----|----|----|----|----|----|
| PIĘTRO        | 0 | +1 | +2 | +3 | +4 | +5 | +6 |
| NR MIESZKANIA |   |    |    |    |    | 37 |    |
| KLATKA        | C |    |    |    |    |    |    |

**C37 (2PA pow. 41,80 m<sup>2</sup>)**

| POMIESZCZENIE          |                       | POW. UŻYTKOW          |
|------------------------|-----------------------|-----------------------|
| Nr                     | NAZWA                 | Pu.(m <sup>2</sup> )  |
| 1                      | Przedpokój            | 5,53                  |
| 2                      | Łazienka              | 4,94                  |
| 3                      | Sypialnia             | 10,97                 |
| 4                      | Pokój dzienny + aneks | 20,36                 |
| RAZEM                  |                       | 41,80                 |
| BALKON/ TARAS/ OGRÓDEK |                       | Pow.(m <sup>2</sup> ) |
| 5                      | BALKON                | 2,72                  |
| TARAS                  |                       |                       |
| OGRÓDEK                |                       |                       |

**LEGENDA**

- Ściany nierozbieralne
- Ściany z możliwością rozbiórki
- Możliwość wydzielenia kuchni

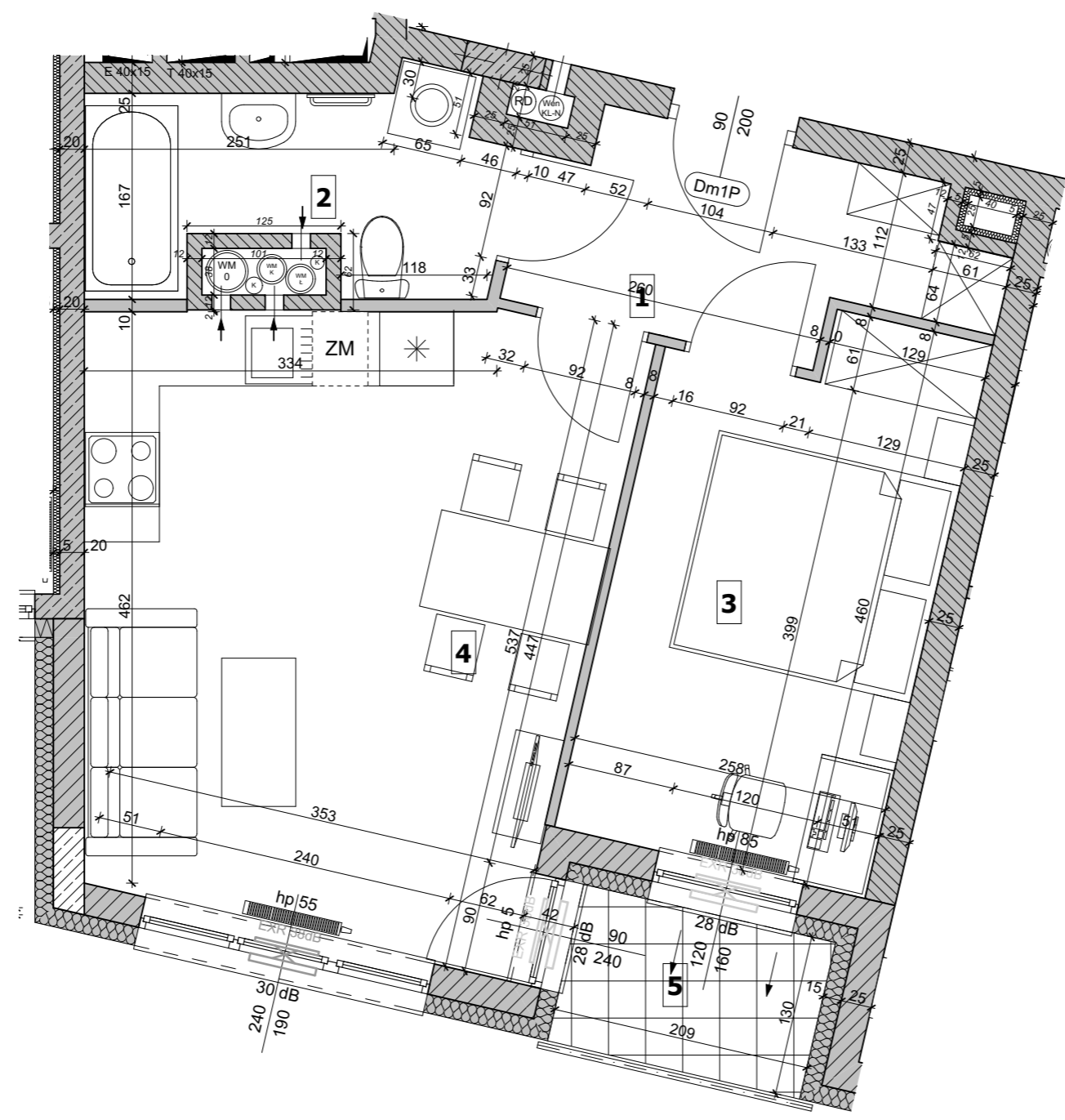
WMO - wentylacja mechaniczna okapowa  
 WMK - wentylacja mechaniczna kuchni  
 WMŁ - wentylacja mechaniczna łazienki  
 K - kanalizacja

→ - wlot do kanału wentylacji mechanicznej

wymiary okna - szerokość / wysokość  
 izolacyjność akustyczna okna  
 wysokość parapetu

nawiewnik okienny  
 nawiewnik ścienny

- grzejniki  
 - grzejnik łazienkowy



UWAGA: Lokalizację przyrządów sanitarnych podano zgodnie z projektem budowlanym. Powierzchnia użytkowa lokalu jest określona na podstawie rozporządzenia Ministra Transportu, Budownictwa i Gospodarki Morskiej z dn. 25.04.2012, w sprawie szczegółowego zakresu i formy projektu budowlanego (DZ. U. z 2012r. POZ. 462), zgodnie z zasadami zawartymi w polskiej normie PN-ISO 9836:1997, tj.: powierzchnia użytkowa lokalu jest obliczana w metrach kwadratowych z dokładnością do dwóch miejsc po przecinku, dla wymiarów lokalu w stanie wykończonym, na poziomie podłogi, nie licząc listew przypodłogowych, progów itp. Karta katalogowa pokazuje przykładową aranżację. Powierzchnie podano w świetle wykończonych ścian. Karta katalogowa ma jedynie charakter informacyjny, podane powierzchnie mogą ulec drobnym korektom na etapie wykonawczym.

**Plano**  
Sp. z o.o.  
Wąwozowa 11  
02-795 Warszawa  
tel. (0-22) 648-96-28