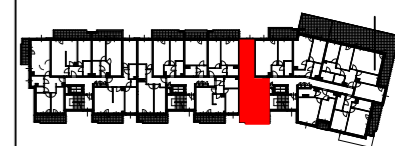


**WIELORODZINNY BUDYNEK  
MIESZKALNO - USŁUGOWY  
"WILGA 6"**

Inwestor :  
**SPÓŁDZIELNIA MIESZKANIOWA  
GOCLAW-LOTNISKO**

Generalny Realizator Inwestycji:  
**edinvest s.a.**  
03-982 Warszawa, ul. Bora Komorowskiego 35 lok. 218  
www.edinvest.pl

**KARTA KATALOGOWA**



|               |   |    |    |    |    |    |    |
|---------------|---|----|----|----|----|----|----|
| PIĘTRO        | 0 | +1 | +2 | +3 | +4 | +5 | +6 |
| NR MIESZKANIA |   | 4  |    |    |    |    |    |
| KLATKA        | C |    |    |    |    |    |    |

**C4 (3PA pow. 54,02 m<sup>2</sup>)**

| POMIESZCZENIE          |                       | POW. UŻYTKOW          |
|------------------------|-----------------------|-----------------------|
| Nr                     | NAZWA                 | Pu.(m <sup>2</sup> )  |
| 1                      | Przedpokój            | 7,28                  |
| 2                      | Łazienka              | 4,26                  |
| 3                      | Sypialnia             | 13,19                 |
| 4                      | Pokój dzienny + aneks | 17,87                 |
| 5                      | Sypialnia             | 11,42                 |
| RAZEM                  |                       | 54,02                 |
| BALKON/ TARAS/ OGRÓDEK |                       | Pow.(m <sup>2</sup> ) |
| 6                      | BALKON                | 8,25                  |
| TARAS                  |                       |                       |
| OGRÓDEK                |                       |                       |

- LEGENDA**
- Ściany nierozbieralne
  - Ściany z możliwością rozbiórki
  - Możliwość wydzielenia kuchni

WMO - wentylacja mechaniczna okapowa  
 WMK - wentylacja mechaniczna kuchni  
 WMŁ - wentylacja mechaniczna łazienki  
 K - kanalizacja

- wlot do kanału wentylacji mechanicznej
- wymiary okna - szerokość / wysokość
- izolacyjność akustyczna okna
- wysokość parapetu
- nawiewnik okienny
- nawiewnik ścienny
- grzejniki
- grzejnik łazienkowy

UWAGA: Lokalizację przyborów sanitarnych podano zgodnie z projektem budowlanym. Powierzchnia użytkowa lokalu jest określona na podstawie rozporządzenia Ministra Transportu, Budownictwa i Gospodarki Morskiej z dn. 25.04.2012, w sprawie szczegółowego zakresu i formy projektu budowlanego (DZ. U. z 2012r. POZ. 462), zgodnie z zasadami zawartymi w polskiej normie PN-ISO 9836: 1997, tj.: powierzchnia użytkowa lokalu jest obliczana w metrach kwadratowych z dokładnością do dwóch miejsc po przecinku, dla wymiarów lokalu w stanie wykończonym, na poziomie podłogi, nie licząc listew przypodłogowych, progów itp. Karta katalogowa pokazuje przykładową aranżację. Powierzchnie podano w świetle wykończonych ścian. Karta katalogowa ma jedynie charakter informacyjny, podane powierzchnie mogą ulec drobnym korektom na etapie wykonawczym.

**Plano**  
 Sp. z o.o.  
 Wąwózowa 11  
 02-795 Warszawa  
 tel. (0-22) 648-96-28

DATA: Wrzesień 2020 SKALA LINIOWA

