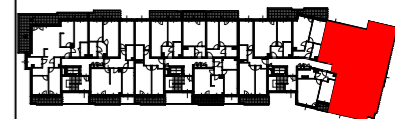


**WIELORODZINNY BUDYNEK  
MIESZKALNO - USŁUGOWY  
"WILGA 6"**

Investor :  
**SPÓŁDZIELNIA MIESZKANIOWA  
GOCLAW-LOTNISKO**

Generalny Realizator Inwestycji:  
**edinvest s.a.**  
03-982 Warszawa, ul. Bora Komorowskiego 35 lok. 218  
www.edinvest.pl

**KARTA KATALOGOWA**



PIĘTRO	0	+1	+2	+3	+4	+5	+6
NR MIESZKANIA							41
KLATKA	C						

**C41 (4PK pow. 130,48 m<sup>2</sup>)**

POMIESZCZENIE	POW. UŻYTKOW
Nr NAZWA	Pu.(m <sup>2</sup> )
1 Hall	7,79
2 WC/pralnia	3,53
3 Kuchnia	11,83
4 Pokój dzienny	33,16
5 Łazienka	3,56
6 Sypialnia	17,19
7 Wnęka Garder.	5,41
8 Sypialnia	16,89
9 Sypialnia	15,56
10 Łazienka	3,99
11 Przedpokój	11,57
<b>RAZEM</b>	<b>130,48</b>
12 BALKON	9,41
13 TARAS	35,35

- LEGENDA**
- Ściany nierozbieralne
  - Ściany z możliwością rozbiórki
  - Możliwość wydzielenia kuchni

WMO - wentylacja mechaniczna okapowa  
WMK - wentylacja mechaniczna kuchni  
WMŁ - wentylacja mechaniczna łazienki  
K - kanalizacja

→ - wlot do kanału wentylacji mechanicznej

- wymiary okna - szerokość / wysokość
- izolacyjność akustyczna okna
- wysokość parapetu
- nawiewnik okienny
- nawiewnik ścienny
- grzejniki
- grzejnik łazienkowy

UWAGA: Lokalizację przyrządów sanitarnych podano zgodnie z projektem budowlanym. Powierzchnia użytkowa lokalu jest określona na podstawie rozporządzenia Ministra Transportu, Budownictwa i Gospodarki Morskiej z dn. 25.04.2012, w sprawie szczegółowego zakresu i formy projektu budowlanego (DZ. U. z 2012r. POZ. 462), zgodnie z zasadami zawartymi w polskiej normie PN-ISO 9836:1997, tj.: powierzchnia użytkowa lokalu jest obliczana w metrach kwadratowych z dokładnością do dwóch miejsc po przecinku, dla wymiarów lokalu w stanie wykończonym, na poziomie podłogi, nie licząc listew przypodłogowych, progów itp. Karta katalogowa pokazuje przykładową aranżację. Powierzchnie podano w świetle wykończonych ścian. Karta katalogowa ma jedynie charakter informacyjny, podane powierzchnie mogą ulec drobnym korektom na etapie wykonawczym.

**Plano**  
Sp. z o.o.

Wąwozowa 11  
02-795 Warszawa  
tel. (0-22) 648-96-28

DATA: Wrzesień 2020 SKALA LINIOWA

