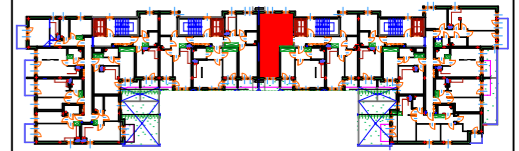


KARTA KATALOGOWA

Budynek mieszkalno-usługowy
Pasaż Aniński "C"
ul. Jana Nowaka Jeziorańskiego



PIĘTRO	0	+1	+2	+3	+4	+5
NR MIESZKANIA	67					
KLATKA	C					

67 (2PK pow. 44,66 m²)

POMIESZCZENIE		POW. UŻYTKOWA
Nr	NAZWA	Pu.(m ²)
1	Przedpokój	5,82
2	Pokój dzienny	17,07
3	Sypialnia	11,32
4	Kuchnia	6,42
5	Łazienka	4,03
RAZEM		44,66
BALKON/ TARAS/ OGRÓDEK		Pow.(m²)
6	BALKON	5,34

- LEGENDA**
- Ściany nierozbieralne
 - Ściany z możliwością rozbiórki
 - Możliwość wydzielenia

WMO - wentylacja mechaniczna okapowa
WMK - wentylacja mechaniczna kuchni
WML - wentylacja mechaniczna łazienki
K - kanalizacja
➔ - wlot do kanału wentylacji mechanicznej

- nawiewnik okienny
- nawiewnik ścienny
- grzejniki
- grzejnik łazienkowy

Investor :
S.M. " GOĆŁAW LOTNIKO "
03-982 WARSZAWA
ul. Orlego lotu 6

Generalny Realizator Inwestycji :
EDinvest s.a.
03-982 WARSZAWA
ul. Bora Komorowskiego 35 lok.218

Biuro Projektów
Plano 02-796 WARSZAWA
ul. Wąwozowa 11/65
Tel/Fax (22)648 98 28

- UWAGI:**
- Podane wymiary pomieszczeń są wymiarami w świetle pionowych przegród (ścian) w stanie surowym. Docelowe wymiary będą się różnić o grubość warstw wykończenia i tolerancję wykonania robót.
 - Ostateczny obmiar powierzchni będzie wykonany po wybudowaniu lokalu, a niniejszy rysunek podaje przybliżoną powierzchnię docelową.
 - Przedstawiony rzut , w tym pokazane na nim rozmieszczenie i układ elementów mają charakter orientacyjny i mogą ulec zmianie (np. dokładne rozmieszczenie urządzeń sanitarnych, grzewczych otworów okiennych i drzwiowych)
 - Powierzchnie balkonu , tarasu oraz ogródka mogą ulec zmianie.
 - Nie zaleca się używania niniejszego rysunku jako dokładnego podkładu pod aranżację wnętrz.
 - Powierzchnię użytkową lokalu i poszczególnych pomieszczeń podano zgodnie z normą : PN-ISO 9836: 1997 (z uwzględnieniem tynków , jeśli występują)

SKALA :
1:50
1:100
DATA : KWIECIEŃ 2022