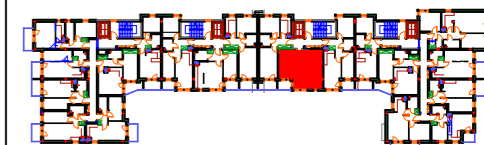




KARTA KATALOGOWA

Budynek mieszkalno-usługowy
Pasaż Aniński "C"
ul. Jana Nowaka Jeziorańskiego



PIĘTRO	0	+1	+2	+3	+4	+5
NR MIESZKANIA			69			
KLATKA	C					

69 (2PA pow. 44,21 m²)

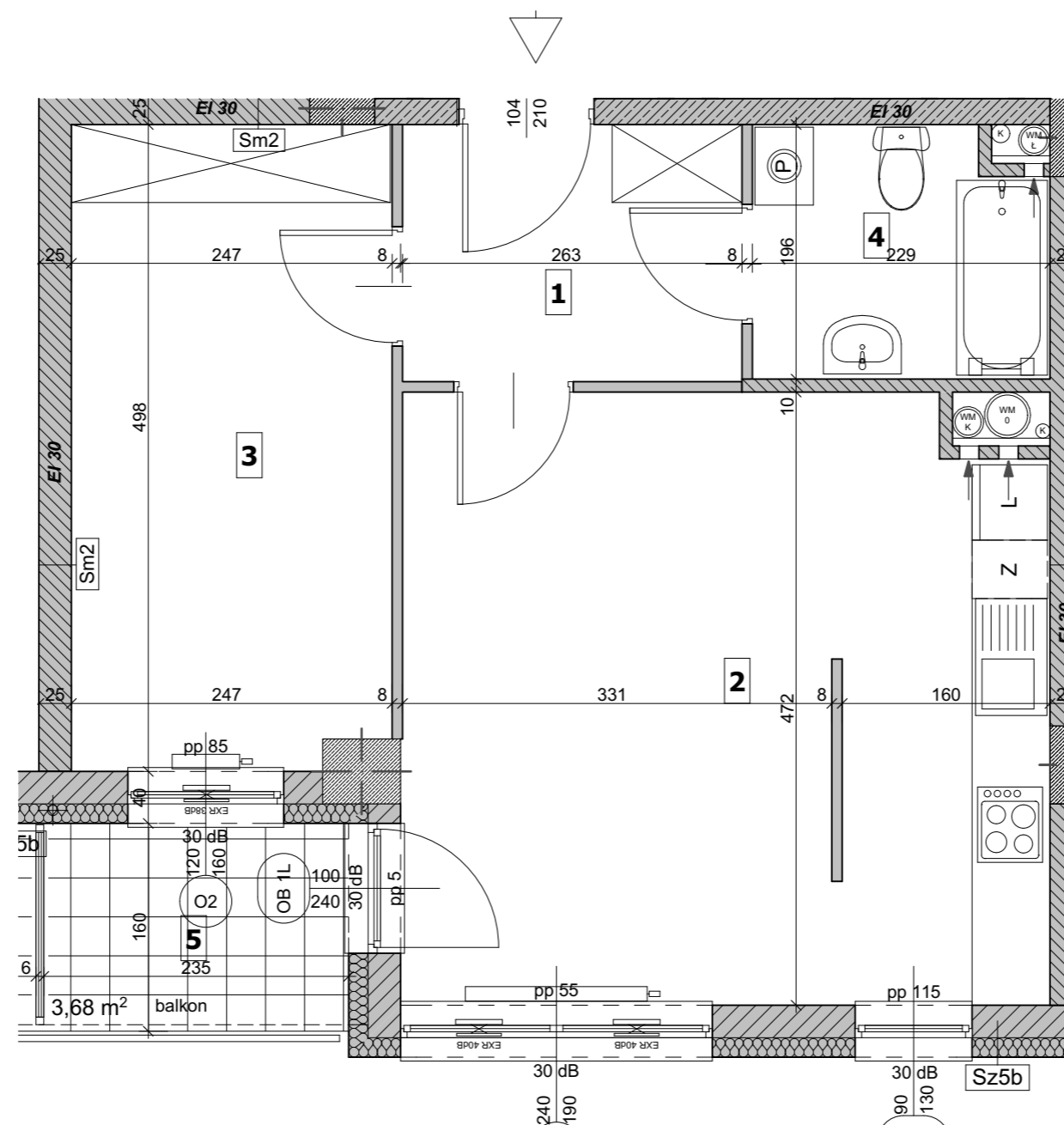
POMIESZCZENIE		POW. UŻYTKOWA
Nr	NAZWA	Pu.(m ²)
1	Przedpokój	5,16
2	Pokój dzienny z aneksem	22,98
3	Sypialnia	11,94
4	Łazienka	4,13
RAZEM		44,21
BALKON/ TARAS/ OGRÓDEK		Pow.(m²)
5	BALKON	3,68

LEGENDA

- Ściany nierozbieralne
- Ściany z możliwością rozbiórki
- Możliwość wydzielenia

WMO - wentylacja mechaniczna okapowa
WMK - wentylacja mechaniczna kuchni
WML - wentylacja mechaniczna łazienki
K - kanalizacja
▶ - wlot do kanału wentylacji mechanicznej

- nawiewnik okienny
- nawiewnik ścienny
- grzejniki
- grzejnik łazienkowy



UWAGI:

- 1) Podane wymiary pomieszczeń są wymiarami w świetle pionowych przegród (ścian) w stanie surowym. Docelowe wymiary będą się różnić o grubość warstw wykończenia i tolerancję wykonania robót.
- 2) Ostateczny obmiar powierzchni będzie wykonany po wybudowaniu lokalu, a niniejszy rysunek podaje przybliżoną powierzchnię docelową.
- 3) Przedstawiony rzut, w tym pokazane na nim rozmieszczenie i układ elementów mają charakter orientacyjny i mogą ulec zmianie (np. dokładne rozmieszczenie urządzeń sanitarnych, grzewczych otworów okiennych i drzwiowych).
- 4) Powierzchnie balkonu, tarasu oraz ogródka mogą ulec zmianie.
- 5) Nie zaleca się używania niniejszego rysunku jako dokładnego podkładu pod aranżację wnętrza.
- 6) Powierzchnię użytkową lokalu i poszczególnych pomieszczeń podano zgodnie z normą: PN-ISO 9836: 1997 (z uwzględnieniem tynków, jeśli występują).

Investor:

S.M. "GOŚLAW LOTNIKO"
03-982 WARSZAWA
ul. Orlego lotu 6

Generalny Realizator Inwestycji:

EDinvest s.a.
03-982 WARSZAWA
ul. Bora Komorowskiego 35 lok.218

Biuro Projektów

Plano 02-796 WARSZAWA
ul. Wąwózowa 11/65
Tel/Fax (22)648 98 28

SKALA:

1:50

DATA: KWIECIEŃ 2022