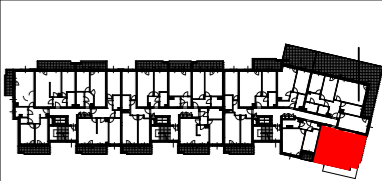


**WIELORODZINNY BUDYNEK
MIESZKALNO - USŁUGOWY
"WILGA 6"**

Inwestor :
**SPÓŁDZIELNIA MIESZKANIOWA
GOCLAW-LOTNISKO**

Generalny Realizator Inwestycji:
edinvest s.a.
03-982 Warszawa, ul. Bora Komorowskiego 35 lok. 218
www.edinvest.pl

KARTA KATALOGOWA



| | | | | | | | |
|---------------|---|----|----|----|----|----|----|
| PIĘTRO | 0 | +1 | +2 | +3 | +4 | +5 | +6 |
| NR MIESZKANIA | | 9 | | | | | |
| KLATKA | C | | | | | | |

C8 (2PK pow. 46,10 m²)

| POMIESZCZENIE | | POW. UŻYTKOW |
|------------------------|---------------|-----------------------|
| Nr | NAZWA | Pu.(m ²) |
| 1 | Przedpokój | 4,95 |
| 2 | Łazienka | 4,31 |
| 3 | Sypialnia | 11,45 |
| 4 | Pokój dzienny | 19,11 |
| 5 | Kuchnia | 6,28 |
| RAZEM | | 46,10 |
| BALKON/ TARAS/ OGRÓDEK | | Pow.(m ²) |
| 6 | BALKON | 9,41 |
| TARAS | | |
| OGRÓDEK | | |

LEGENDA

- Ściany nierozbieralne
- Ściany z możliwością rozbiórki
- Możliwość wydzielenia kuchni
- WMO - wentylacja mechaniczna okapowa
- WMK - wentylacja mechaniczna kuchni
- WMŁ - wentylacja mechaniczna łazienki
- K - kanalizacja
- - wlot do kanału wentylacji mechanicznej
- wymiary okna - szerokość / wysokość
- izolacyjność akustyczna okna
- wysokość parapetu
- nawiewnik okienny
- nawiewnik ścienny
- grzejniki
- grzejnik łazienkowy

UWAGA: Lokalizację przyrządów sanitarnych podano zgodnie z projektem budowlanym. Powierzchnia użytkowa lokalu jest określona na podstawie rozporządzenia Ministra Transportu, Budownictwa i Gospodarki Morskiej z dn. 25.04.2012, w sprawie szczegółowego zakresu i formy projektu budowlanego (DZ. U. z 2012r. POZ. 462), zgodnie z zasadami zawartymi w polskiej normie PN-ISO 9836:1997, tj.: powierzchnia użytkowa lokalu jest obliczana w metrach kwadratowych z dokładnością do dwóch miejsc po przecinku, dla wymiarów lokalu w stanie wykończonym, na poziomie podłogi, nie licząc listew przypodłogowych, progów itp. Karta katalogowa pokazuje przykładową aranżację. Powierzchnie podano w świetle wykończonych ścian. Karta katalogowa ma jedynie charakter informacyjny, podane powierzchnie mogą ulec drobnym korektom na etapie wykonawczym.

Plano
Sp. z o.o.
Wąwózowa 11
02-795 Warszawa
tel. (0-22) 648-96-28