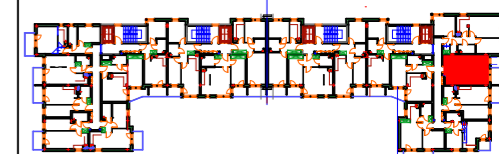




KARTA KATALOGOWA

Budynek mieszkalno-usługowy
Pasaż Aniński "C"
ul. Jana Nowaka Jeziorańskiego



PIĘTRO	0	+1	+2	+3	+4	+5
NR MIESZKANIA					106	
KLATKA	D					

106 (1PA pow. 35,45 m²)

POMIESZCZENIE POW. UŻYTKOWA

Nr	NAZWA	Pu.(m ²)
1	Przedpokój	3,53
2	Pokój dzienny z aneksem	28,47
3	Łazienka	3,45

RAZEM **35,45**

	POW.(m ²)
BALKON/ TARAS/ OGRÓDEK	
4 BALKON	4,73

LEGENDA

- Ściany nierozbieralne
- Ściany z możliwością rozbiórki
- Możliwość wydzielenia

WMO - wentylacja mechaniczna okapowa
WMK - wentylacja mechaniczna kuchni
WML - wentylacja mechaniczna łazienki
K - kanalizacja
▶ - wlot do kanału wentylacji mechanicznej

- nawiewnik okienny
- nawiewnik ścienny

- grzejniki
- grzejnik łazienkowy

Inwestor :
S.M. " GOĆŁAW LOTNIKO "
03-982 WARSZAWA
ul. Orlego lotu 6

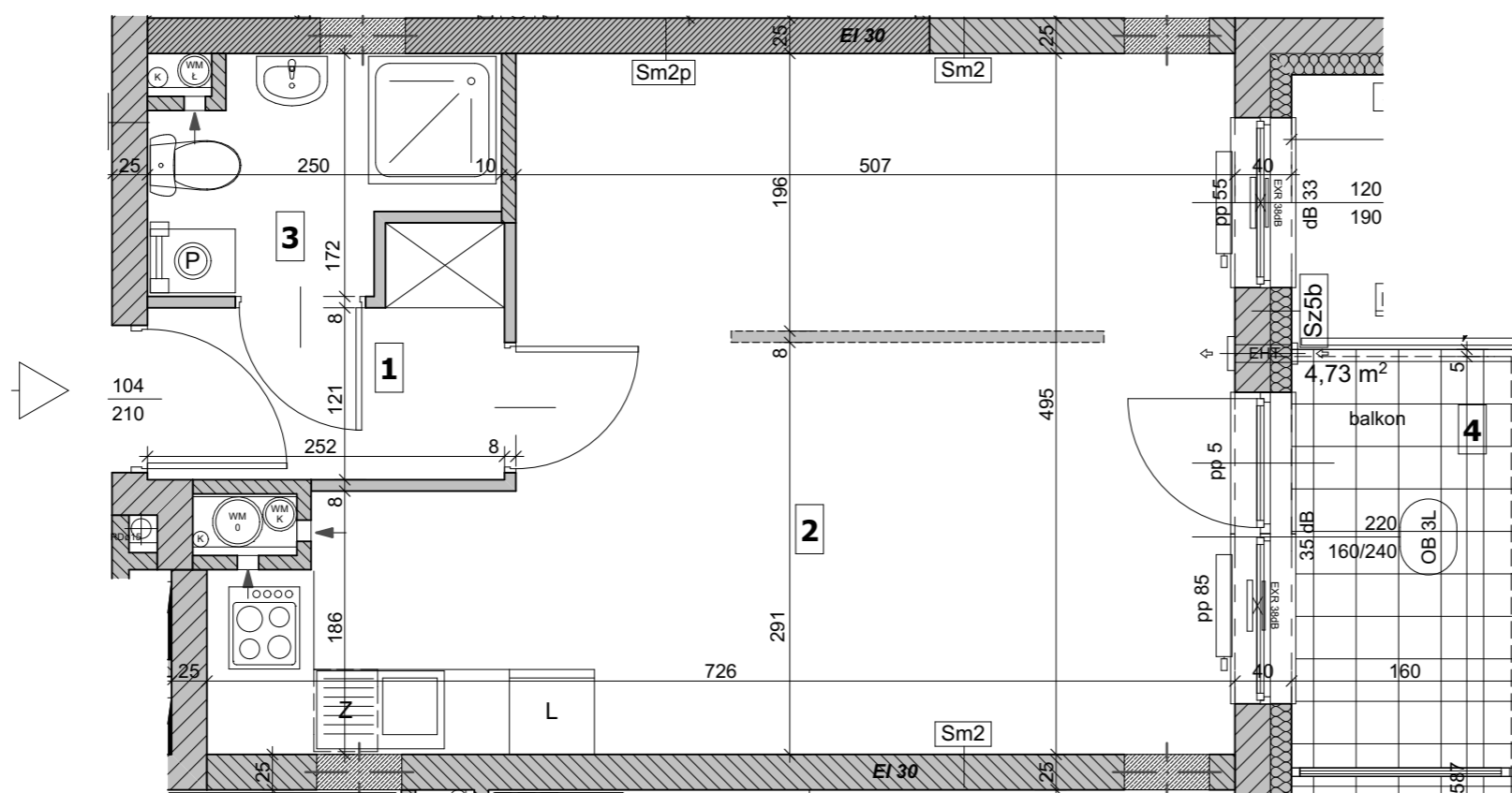
Generalny Realizator Inwestycji :

EDinvest s.a.
03-982 WARSZAWA
ul. Bora Komorowskiego 35 lok.218

Biuro Projektów
Plano 02-796 WARSZAWA
ul. Wąwozowa 11/65
Tel/Fax (22)648 98 28

DATA : KWIECIEŃ 2022

SKALA :
1:50



UWAGA: Lokalizację przyborów sanitarnych podano zgodnie z projektem budowlanym. Powierzchnia użytkowa lokalu jest określona na podstawie rozporządzenia Ministra Transportu, Budownictwa i Gospodarki Morskiej z dn. 25.04.2012, w sprawie szczegółowego zakresu i formy projektu budowlanego (DZ. U. z 2012r. POZ. 462), zgodnie z zasadami zawartymi w polskiej normie PN-ISO 9836: 1997, tj.: powierzchnia użytkowa lokalu jest obliczana w metrach kwadratowych z dokładnością do dwóch miejsc po przecinku, dla wymiarów lokalu w stanie wykończonym, na poziomie podłogi, nie licząc listew przypodłogowych, progów itp. Karta katalogowa pokazuje przykładową aranżację. Powierzchnie podano w świetle wykończonych ścian. Karta katalogowa ma jedynie charakter informacyjny, podane powierzchnie mogą ulec drobnym korektom na etapie wykonawczym.