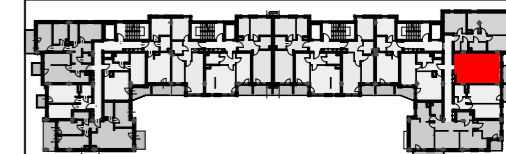




KARTA KATALOGOWA

Budynek mieszkalno-usługowy
Pasaż Aniński "C"
ul. Jana Nowaka Jeziorańskiego



PIĘTRO	0	+1	+2	+3	+4	+5	+6	+7
NR MIESZKANIA						112		
KLATKA	D							

112 (1PA pow. 35,26 m²)

POMIESZCZENIE POW. UŻYTKOWA

Nr	NAZWA	Pu.(m ²)
1	Przedpokój	3,00
2	Pokój dzienny z aneksem	19,80
3	Łazienka	4,02
4	Wnęka Garderobowa	2,32
5	Wnęka Sypialniana	6,12
RAZEM		35,26
BALKON/ TARAS/ OGRÓDEK		Pow.(m²)
6	BALKON	4,73

LEGENDA	
	- Ściany nierozbieralne
	- Ściany z możliwością rozbiórki
	- Możliwość wydzielenia

WMO - wentylacja mechaniczna okapowa
WMK - wentylacja mechaniczna kuchni
WML - wentylacja mechaniczna łazienki
K - kanalizacja
▶ - wlot do kanału wentylacji mechanicznej

	nawiewnik okienny
	nawiewnik ścienny
	- grzejniki
	- grzejnik łazienkowy

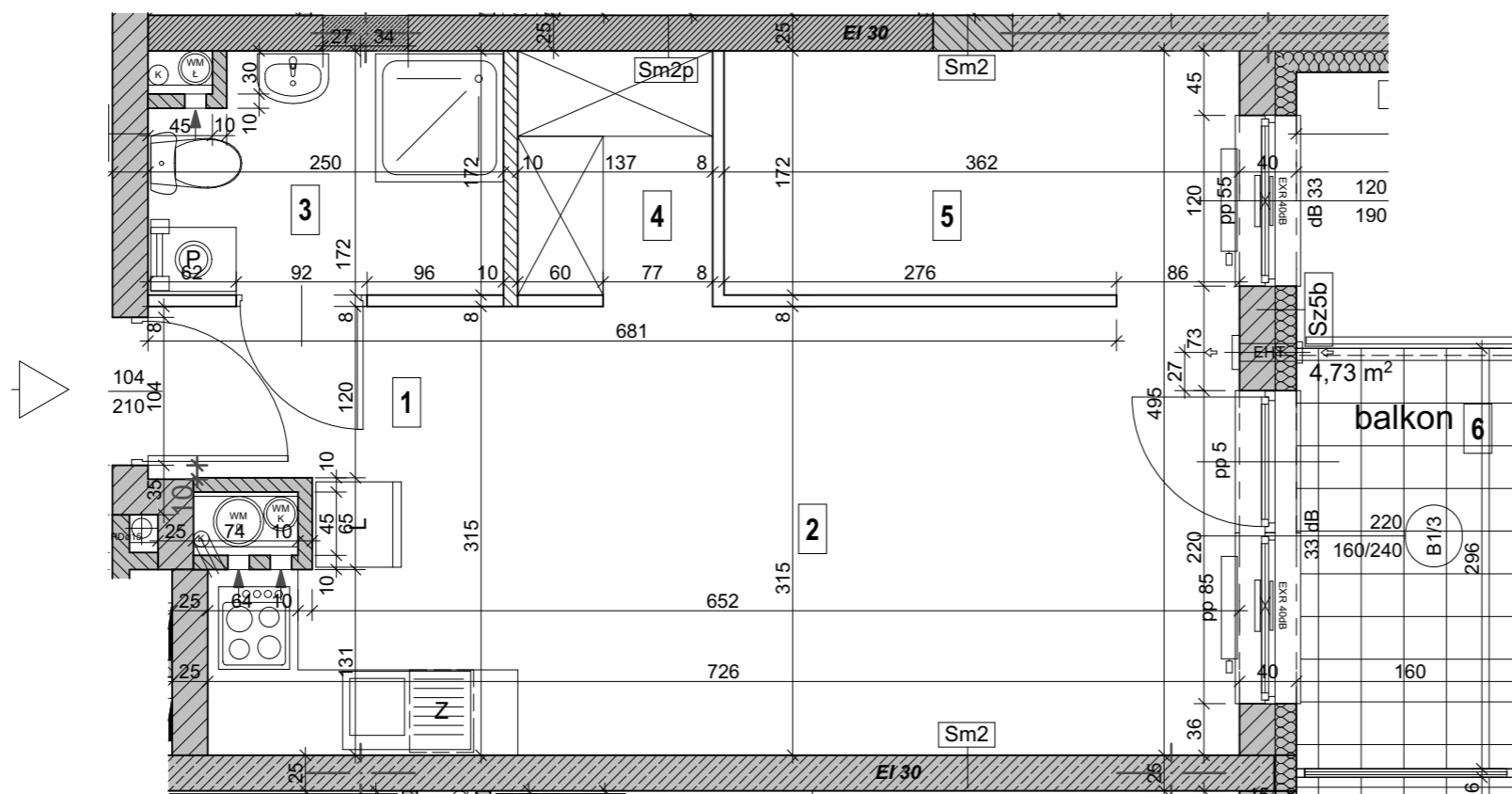
Inwestor :
S.M. " GOĆŁAW LOTNISKO "
03-982 WARSZAWA
ul. Orlego lotu 6

Generalny Realizator Inwestycji :

invest s.a.
03-982 WARSZAWA
ul. Bora Komorowskiego 35 lok.218

Biuro Projektów
Plano
02-796 WARSZAWA
ul. Wąwozowa 11/65
Tel/Fax (22)648 98 28

SKALA :
1:50
DATA : LISTOPAD 2022



UWAGA: Lokalizację przyborów sanitarnych podano zgodnie z projektem budowlanym. Powierzchnia użytkowa lokalu jest określona na podstawie rozporządzenia Ministra Transportu, Budownictwa i Gospodarki Morskiej z dn. 25.04.2012, w sprawie szczegółowego zakresu i formy projektu budowlanego (DZ. U. z 2012r. POZ. 462), zgodnie z zasadami zawartymi w polskiej normie PN-ISO 9836: 1997, tj.: powierzchnia użytkowa lokalu jest obliczana w metrach kwadratowych z dokładnością do dwóch miejsc po przecinku, dla wymiarów lokalu w stanie wykończonym, na poziomie podłogi, nie licząc listew przypodłogowych, progów itp. Karta katalogowa pokazuje przykładową aranżację. Powierzchnie podano w świetle wykończonych ścian. Karta katalogowa ma jedynie charakter informacyjny, podane powierzchnie mogą ulec drobnym korektom na etapie wykonawczym.