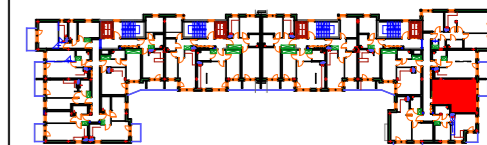




# KARTA KATALOGOWA

Budynek mieszkalno-usługowy  
Pasaż Aniński "C"  
ul. Jana Nowaka Jeziorańskiego



|               |   |    |    |    |    |    |
|---------------|---|----|----|----|----|----|
| PIĘTRO        | 0 | +1 | +2 | +3 | +4 | +5 |
| NR MIESZKANIA |   |    | 94 |    |    |    |
| KLATKA        | D |    |    |    |    |    |

**94 (2PA pow. 36,40 m<sup>2</sup>)**

| POMIESZCZENIE          |                         | POW. UŻYTKOWA              |
|------------------------|-------------------------|----------------------------|
| Nr                     | NAZWA                   | Pu.(m <sup>2</sup> )       |
| 1                      | Przedpokój              | 4,08                       |
| 2                      | Pokój dzienny z aneksem | 16,96                      |
| 3                      | Sypialnia               | 11,71                      |
| 4                      | Łazienka                | 3,67                       |
| <b>RAZEM</b>           |                         | <b>36,40</b>               |
| BALKON/ TARAS/ OGRÓDEK |                         | <b>Pow.(m<sup>2</sup>)</b> |
| 5                      | BALKON                  | 4,73                       |

## LEGENDA

- Ściany nierozbieralne
- Ściany z możliwością rozbiórki
- Możliwość wydzielenia

WMO - wentylacja mechaniczna okapowa  
WMK - wentylacja mechaniczna kuchni  
WML - wentylacja mechaniczna łazienki  
K - kanalizacja  
▶ - wlot do kanału wentylacji mechanicznej

- nawiewnik okienny
- nawiewnik ścienny

- grzejniki
- grzejnik łazienkowy

Investor :  
**S.M. " GOĆŁAW LOTNISKO "**  
03-982 WARSZAWA  
ul. Orlego lotu 6

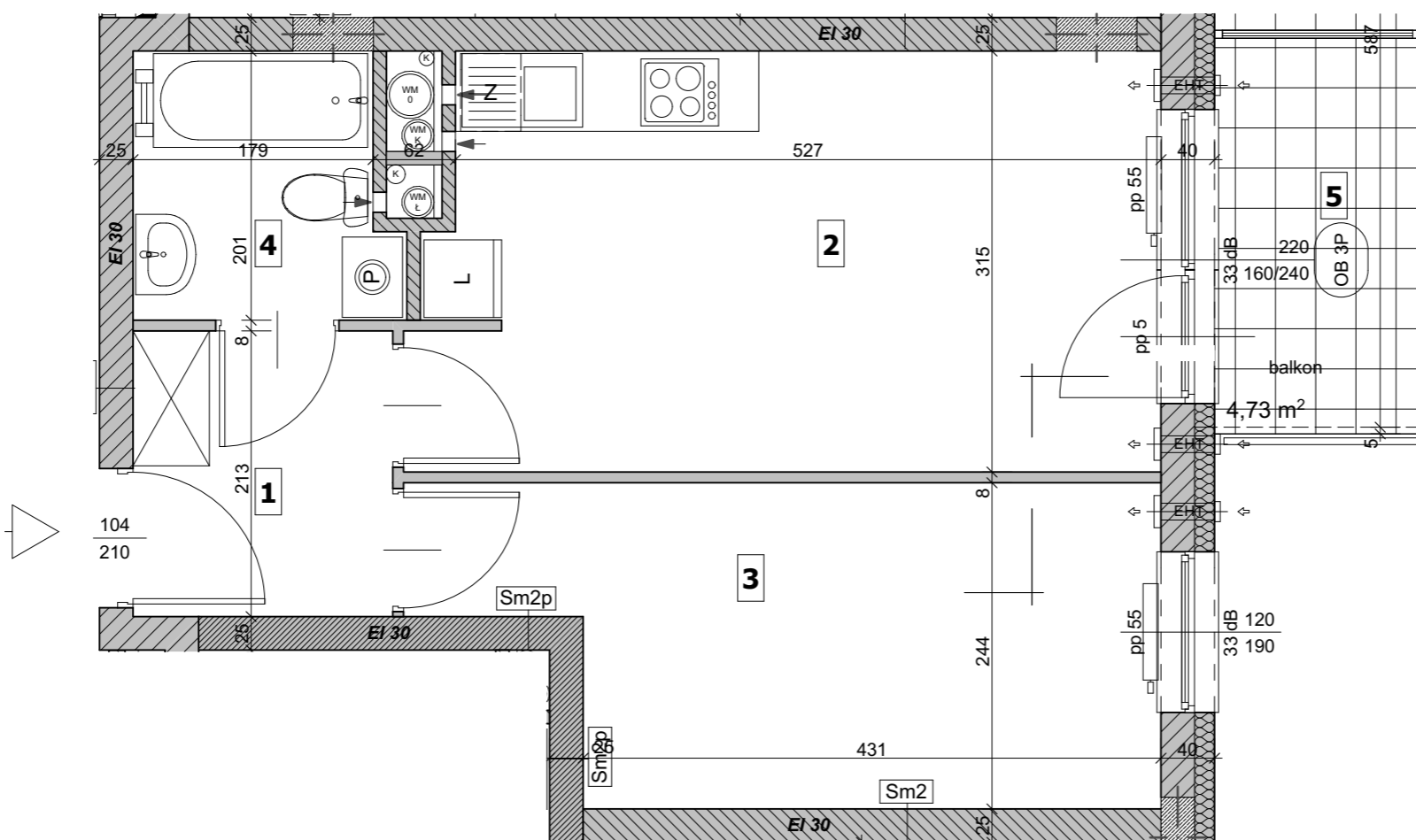
Generalny Realizator Inwestycji :

**EDinvest s.a.**  
03-982 WARSZAWA  
ul. Bora Komorowskiego 35 lok.218

Biuro Projektów  
**Plano** 02-796 WARSZAWA  
ul. Wąwózowa 11/65  
Tel/Fax (22)648 98 28

SKALA :  
**1:50**

DATA : KWIECIEŃ 2022



### UWAGI:

- 1) Podane wymiary pomieszczeń są wymiarami w świetle pionowych przegród ( ścian) w stanie surowym. Docelowe wymiary będą się różnić o grubość warstw wykończenia i tolerancję wykonania robót.
- 2) Ostateczny obmiar powierzchni będzie wykonany po wybudowaniu lokalu, a niniejszy rysunek podaje przybliżoną powierzchnię docelową.
- 3) Przedstawiony rzut , w tym pokazane na nim rozmieszczenie i układ elementów mają charakter orientacyjny i mogą ulec zmianie (np. dokładne rozmieszczenie urządzeń sanitarnych, grzewczych otworów okiennych i drzwiowych )
- 4) Powierzchnie balkonu , tarasu oraz ogródka mogą ulec zmianie.
- 5) Nie zaleca się używania niniejszego rysunku jako dokładnego podkładu pod aranżację wnętrz.
- 6) Powierzchnię użytkową lokalu i poszczególnych pomieszczeń podano zgodnie z normą : PN-ISO 9836: 1997 ( z uwzględnieniem tynków , jeśli występują )