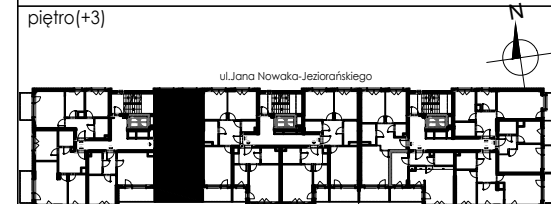


OBIEKT:
 BUDYNEK MIESZKALNY WIELORODZINNY "E" Z CZĘŚCIĄ USŁUGOWĄ
 W PARTERZE I GARAŻEM PODZIEMNYM
 na działce ew. nr 3/31 z obrębem 3-06-07
 ul. Jana Nowaka - Jeziorańskiego 11 w Warszawie, Praga-Południe

INWESTOR:
 Spółdzielnia Mieszkaniowa "Orlik - Jantar"
 ul. Salamandry 3, 03-982 Warszawa

piętro(+3)



KLATKA	1
KONDYGNACJA	4
NR MIESZKANIA	9
LICZBA POKOI	3
POWIERZCHNIA	67,18m ²

lokal 9

Nr	PRZEZNACZENIE	m ²
1	Przedpokój	10,00
2	WC	2,62
3	Sypialnia	11,17
4	Sypialnia	12,59
5	Łazienka	4,90
6	P. Dzienny	17,01
7	Kuchnia	8,89
OGÓŁEM		67,18

8	Loggia	10,69
---	--------	-------

Data opracowania: Czerwiec 2021

Skala 1:100 wymiary podano w metrach

wykonawca:

GEO-PIX Robert Pisarek
 05-800 Pruszków, ul. Bliska 4

INWENTARYZACJA POWYKONAWCZA
 LOKALU 9

powierzchni użytkowa lokalu wyliczona zgodnie z normą:
 PN-ISO 9836:1997