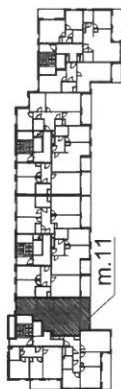


OBIEKT:  
**BUDYNEK MIESZKALNY WIELORODZINNY "E"**  
**Z GARAZEM PODZIEMNYM**  
 ul. Jugosławińska 17A, Warszawa Praga Południe  
 dz. ew. 81, obr. 3-06-01

INWESTOR:  
 Spółdzielnia Mieszkaniowa "Gościw-Lotnisko"  
 ul. Orłego Lotu 6, 03-982 Warszawa

PIĘTRO (+3)



KLATKA	1
KONDYGNACJA	4
NR MIESZKANIA	11
LICZBA POKOI	3
POWIERZCHNIA	59.69 m <sup>2</sup>

11

Nr pom.	PRZEZNACZENIE	m <sup>2</sup>
1	Przedpokój	8.89
2	Pokój dzienny + aneks	19.20
3	Sypialnia	13.66
4	Sypialnia	11.68
5	Łazienka	4.85
6	WC	1.41
<b>OGÓLEM</b>		<b>59.69</b>

Balkon 9.99m<sup>2</sup>

Wymiary podano w metrach.

SKALA 1 : 100

Wykonano w GEOKAD A. Dworecki  
 01-863 Warszawa, ul. Jasnorzewskiej 1/23

**INWENTARYZACJA POWYKONAWCZA**  
**LOKALI I POMIESZCZEN**

Data opracowania: styczeń 2019r.

Powierzchnia użytkowa lokalu wyliczona zgodnie z normą:  
 PN-ISO 9836:1997 - właściwości użytkowe w budownictwie,  
 określanie i obliczanie wskaźników powierzchniowych  
 i kubaturowych.

