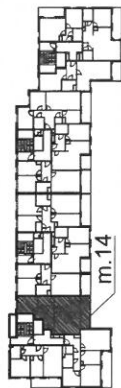


OBIEKT:
BUDYNEK MIESZKALNY WIELORODZINNY "E"
Z GARAZEM PODZIEMNYM
 ul. Jugosłowiańska 17A, Warszawa Praga Południe
 dz. ew. 81, obr. 3-06-01

INWESTOR:
 Spółdzielnia Mieszkaniowa "Goćław-Lotnisko"
 ul. Orlego Lotu 6, 03-982 Warszawa

PIĘTRO (+4)



KLATKA	1
KONDYGNACJA	5
NR MIESZKANIA	14
LICZBA POKOI	3
POWIERZCHNIA	59.52 m ²
14	

Nr pom.	PRZEZNACZENIE	m ²
1	Przedpokój	8.66
2	Pokój dzienny + aneks	19.26
3	Sypialnia	13.70
4	Sypialnia	11.66
5	Łazienka	4.83
6	WC	1.41
OGÓŁEM		59.52

Balkon 9.97m²

Wymiary podano w metrach.

SKALA 1 : 100

Wykonano w GEOKAD A. Dworecki
 01-863 Warszawa, ul. Jasnorzewskiej 1/23

INWENTARYZACJA POWYKONAWCZA
LOKALI I POMIESZCZEN

Data opracowania: styczeń 2019r.

Powierzchnia użytkowa lokalu wyliczona zgodnie z normą:
 PN-ISO 9836:1997 - właściwości użytkowe w budownictwie,
 określanie i obliczanie wskaźników powierzchniowych
 i kubaturowych.

