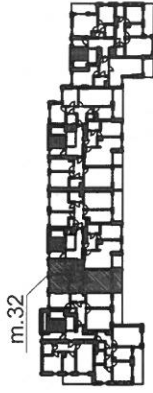


OBIEKT:
 BUDYNEK MIESZKALNY WIELORODZINNY "E"
 Z GARAZEM PODZIEMNYM
 ul. Jugosłowiańska 17A, Warszawa Praga Południe
 dz. ew. 81, obr. 3-06-01

INWESTOR:
 Spółdzielnia Mieszkaniowa "Gościw-Lotnisko"
 ul. Orlego Lotu 6, 03-982 Warszawa

PIĘTRO (+4)



KLATKA	2
KONDYGNACJA	5
NR MIESZKANIA	32
LICZBA POKOI	3
POWIERZCHNIA	55.68 m ²

32

Nr pom.	PRZEZNACZENIE	m ²
1	Przedpokój	6.73
2	Pokój dzienny + aneks	21.36
3	Łazienka	4.48
4	Sypialnia	12.08
5	Sypialnia	11.03
OGÓŁEM		55.68

Loggia 6.64m²

Wymiary podano w metrach.

SKALA

1 : 100

Wykonano w GEOKAD A. Dworecki
 01-863 Warszawa, ul. Jasnorzewskiej 1/23

INWENTARYZACJA POWYKONAWCZA
 LOKALI I POMIESZCZEN

Data opracowania: styczeń 2019r.

Powierzchnia użytkowa lokalu wyliczona zgodnie z normą:
 PN-ISO 9836:1997 - właściwości użytkowe w budownictwie,
 określenie i obliczanie wskaźników powierzchniowych
 i kubaturowych.

