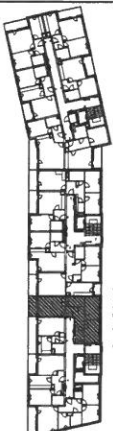


OBIEKT:
 BUDYNEK MIESZKALNY WIELORODZINNY Z
 GARAZEM PODZIEMNYM
 na cz. działki o nr ew. 55/3 w obrębie 3-06-06

INWESTOR:
 Spółdzielnia Mieszaniowa "Gocław-Lotnisko"
 ul. Orlego Lotu 5, 03-982 Warszawa

KONDYGNACJA 3 (2 piętro)

m. 11



ul. Znanieckiego 2A

NR MIESZKANIA	11
KLATKA SCHODOWA	1
KONDYGNACJA	3
LICZBA POKOI	3
POWIERZCHNIA UŻYTKOWA	59,54m ²

1. Hol	10,15m ²
2. Pokój dzienny + aneks	18,37m ²
3. Łazienka	5,27m ²
4. Sypialnia	11,74m ²
5. Sypialnia	11,79m ²
6. WC	2,22m ²

RAZEM 59,54m²

Loggia 5,69m²
 Wymiary loggi podano w metrach, do krawędzi płytek.

Wymiary, podano w metrach, w świetle tynków.

SKALA 1 : 100

Wykonano w: GEOKAD A. Dworecki
 01-863 Warszawa, ul. Jasnorzeńskiej 1/23
INWENTARYZACJA POWYKONAWCZA
LOKALI I POMIESZCZEN

Data opracowania: styczeń 2021r.

Powierzchnia użytkowa lokalu wyliczona zgodnie z normą:
 PN-ISO 9836:1997 - właściwości użytkowe w budownictwie
 określanie i obliczanie wskaźników powierzchniowych
 i kubaturowych.

