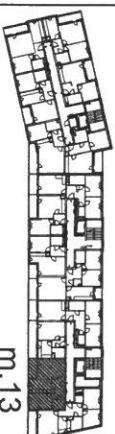


OBIEKT:
**BUDYNEK MIESZKALNY WIELORODZINNY Z
 GARAZEM PODZIEMNYM**
 na cz. działki o nr ew. 55/3 w obrębie 3-06-06

INWESTOR:
 Spółdzielnia Mieszaniowa "Gocław-Lotnisko"
 ul. Orlego Lotu 6, 03-982 Warszawa

KONDYGNACJA 4 (3 piętro)

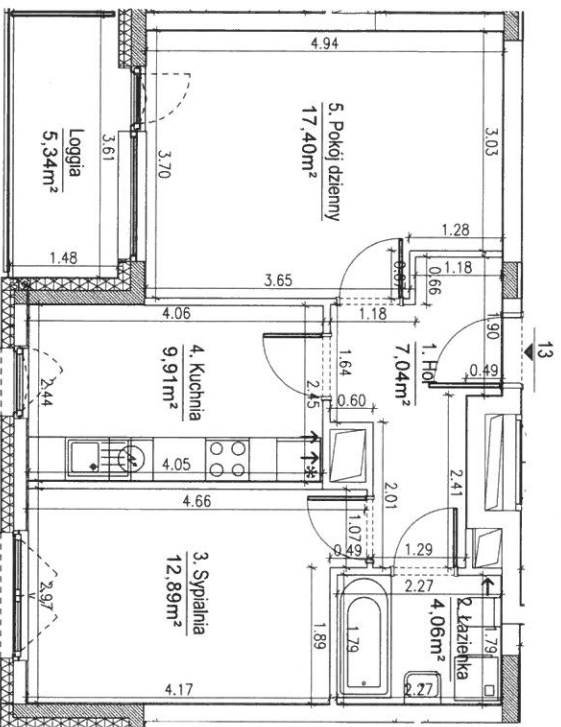


m. 13

ul. Znanieckiego 2A

| | |
|-----------------------|---------------------------|
| NR MIESZKANIA | 13 |
| KLATKA SCHODOWA | 1 |
| KONDYGNACJA | 4 |
| LICZBA POKOI | 2 |
| POWIERZCHNIA UŻYTKOWA | 51,30m² |

| | |
|------------------|---------------------|
| 1. Hol | 7,04m ² |
| 2. łazienka | 4,06m ² |
| 3. Sypialnia | 12,89m ² |
| 4. Kuchnia | 9,91m ² |
| 5. Pokój dzienny | 17,40m ² |



RAZEM 51,30m²

Loggia 5,34m²
 Wymiary loggi podano w metrach, do krawędzi płytek.

Wymiary podano w metrach, w świetle tynków.

SKALA 1 : 100

Wykonano w: **GEOKAD A. Dworecki**
 01-863 Warszawa, ul. Jasnorzewskiej 1/23
**INWENTARYZACJA POWYKONAWCZA
 LOKALI I POMIESZCZEN**

Data opracowania: styczeń 2021r.
 Powierzchnia użytkowa lokalu wyliczona zgodnie z normą:
 PN-ISO 9836-1997 - własności użytkowe w budownictwie
 określanie i obliczanie wskaźników powierzchniowych
 i kubaturowych.