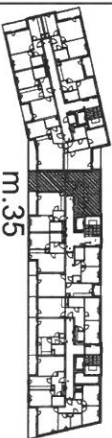


OBIEKT:
**BUDYNEK MIESZKALNY WIELORODZINNY Z
 GARAZEM PODZIEMNYM**
 na cz. działki o nr ew. 55/3 w obrębie 3-06-06

INWESTOR:
 Spółdzielnia Mieszkaniaowa "Gocław-Lotnisko"
 ul. Orlego Lotu 6, 03-982 Warszawa

KONDYGNACJA 3 (2 piętro)

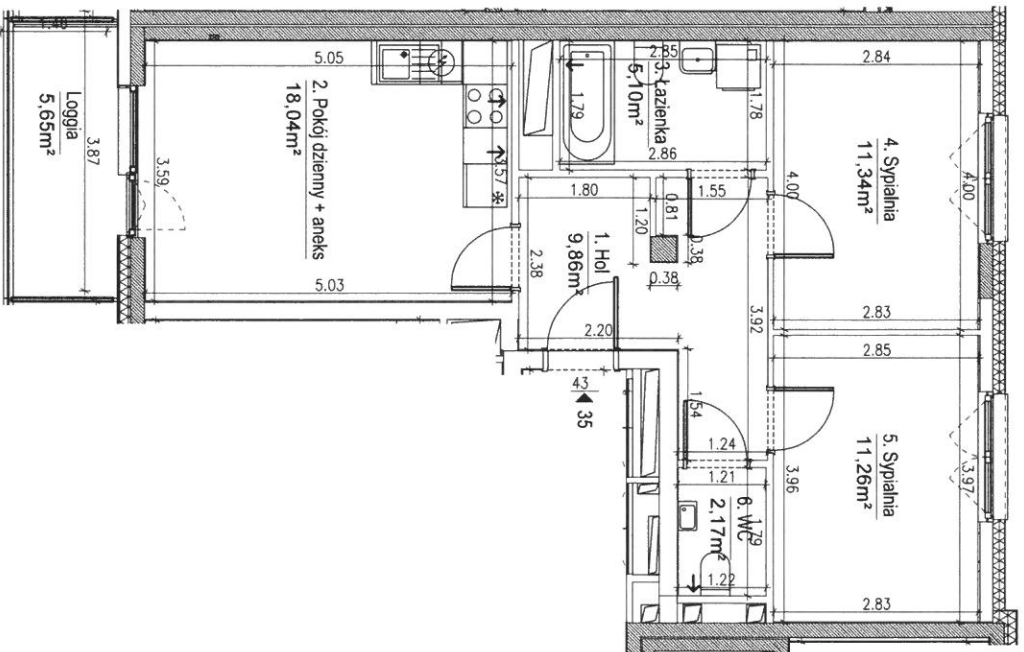


m.35

ul. Znanieckiego 2A

NR MIESZKANIA	35
KLATA SCHODOWA	2
KONDYGNACJA	3
LICZBA POKOI	3
POWIERZCHNIA UŻYTKOWA	57.77m²

1. Hol 9,86m²
2. Pokój dzienny + aneks 18,04m²
3. Łazienka 5,10m²
4. Sypialnia 11,34m²
5. Sypialnia 11,26m²
6. WC 2,17m²



RAZEM 57.77m²

Loggia 5,65m²
 Wymiary loggi podano w metrach, do krawędzi płytek.

Wymiary podano w metrach, w świetle tynków.

SKALA 1 : 100

Wykonano w: **GEOKAD A. Dworecki**
 01-863 Warszawa, ul. Jasnorzewskiej 1/23

**INWENTARYZACJA POWYKONAWCZA
 LOKALI I POMIESZCZEN**

Data opracowania: styczeń 2021r.
 Powierzchnia użytkowa lokalu wyliczona zgodnie z normą:
 PN-ISO 9836:1997 - właściwość użytkowe w budownictwie
 określanie i obliczanie wskaźników powierzchniowych
 i kubaturowych.