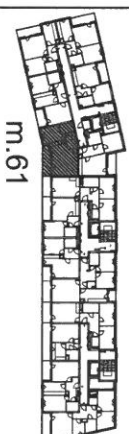


OBIEKT:
**BUDYNEK MIESZKALNY WIELORODZINNY Z
 GARAZEM PODZIEMNYM**
 na cz. działki o nr ew. 55/3 w obrębie 3-06-06

INWESTOR:
 Spółdzielnia Mieszaniowa "Gocław-Lotnisko"
 ul. Orlego Lotu 6, 03-982 Warszawa

KONDYGNACJA 3 (2 piętro)

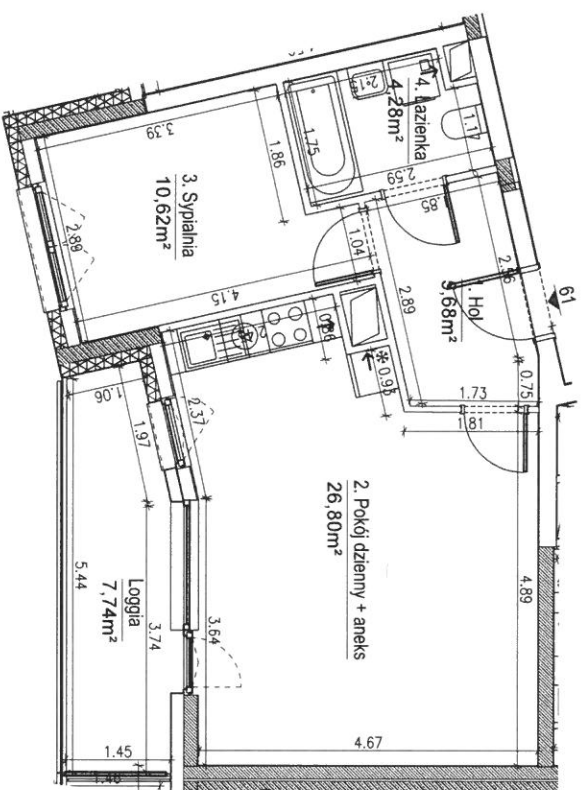


m. 61

ul. Znanieckiego 2A

NR MIESZKANIA	61
KLATKA SCHODOWA	3
KONDYGNACJA	3
LICZBA POKOI	2
POWIERZCHNIA UŻYTKOWA	47,38m²

1. Hol 5,68m²
2. Pokój dzienny + aneks 26,80m²
3. Sypialnia 10,62m²
4. Łazienka 4,28m²



RAZEM 47,38m²

Loggia 7,74m²
 Wymiary loggii podano w metrach, do krawędzi płytek.

Wymiary podano w metrach, w świetle tynków.

SKALA 1 : 100

Wykonano w: **GEOKAD A. Dworecki**
 01-863 Warszawa, ul. Jasnorzewskiej 1/23
INWENTARYZACJA POWYKONAWCZA
LOKALI I POMIESZCZENI

Data opracowania: styczeń 2021r.
 Powierzchnia użytkowa lokalu wyliczona zgodnie z normą:
 PN-ISO 9836:1997 - właściwości użytkowe w budownictwie
 określanie i obliczanie wskaźników powierzchniowych
 i kubaturowych.