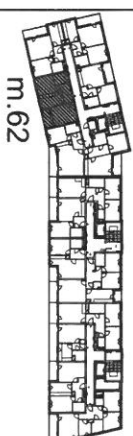


OBIEKT:
BUDYNEK MIESZKALNY WIELODZINNY Z
GARAZEM PODZIEMNYM
na cz. działki o nr ew. 59/3 w obrębie 3-06-06

INWESTOR:
Spółdzielnia Mieszaniowa "Gocław-Lotnisko"
ul. Orlego Lotu 6, 03-982 Warszawa

KONDYGNACJA 3 (2 piętro)



ul. Znanieckiego 2A

NR MIESZKANIA	62
KLATKA SCHODOWA	3
KONDYGNACJA	3
LICZBA POKOI	2
POWIERZCHNIA UŻYTKOWA	48,84m ²

1. Hol 6,57m²
2. Pokój dzienny 16,24m²
3. Kuchnia 9,95m²
4. Sypialnia 11,64m²
5. łazienka 4,44m²

RAZEM 48,84m²

Loggia 4,82m²
Wymiary loggi podano w metrach, do krawędzi płytek.

Wymiary podano w metrach, w świetle tyńków.

SKALA 1 : 100

Wykonano w: GEOKAD A. Dworecki
01-863 Warszawa, ul. Jasnorzewskiej 1/23
INWENTARYZACJA POWYKONAWCZA
LOKALI I POMIESZCZEN

Data opracowania: styczeń 2021r.

Powierzchnia użytkowa lokalu wyliczona zgodnie z normą:
PN-ISO 9836:1997 - właściwość użytkowe w budownictwie
określenie i obliczanie wskaźników powierzchniowych
i kubaturowych.

