

Investor

Spółdzielnia Mieszkaniowa „Orlik Jantar”

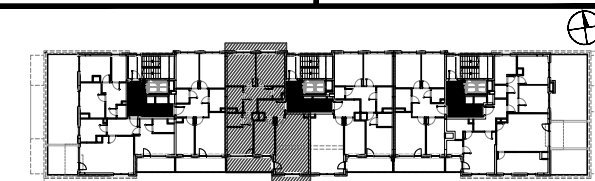
Generalny Realizator Inwestycji

**EDinvest s.a.**

03-982 Warszawa, ul. Bora Komorowskiego 35 lok.218  
www.edinvest.pl

**KARTA KATALOGOWA**

**PASAŻ ANIŃSKI BUDYNEK E**



PIĘTRO	1	2	3	4	5	6	7
MIESZKANIE NR							52
KLATKA NR							2

**99.40m<sup>2</sup> (4-pokojowe)**

POMIESZCZENIE Pow. UŻYTKOWA

NR	NAZWA	Pu [m <sup>2</sup> ]
01	PRZEDPOKÓJ	6.09m <sup>2</sup>
02	P.DZIENNY	26.83m <sup>2</sup>
03	KUCHNIA	10.46m <sup>2</sup>
04	SYPIALNIA	12.67m <sup>2</sup>
05	HOL	7.67m <sup>2</sup>
06	ŁAZIENKA	2.83m <sup>2</sup>
07	ŁAZIENKA	5.08m <sup>2</sup>
08	SYPIALNIA	12.97m <sup>2</sup>
09	SYPIALNIA	13.05m <sup>2</sup>
10	WC	1.75m <sup>2</sup>

RAZEM 99.40m<sup>2</sup>

BALKON / LOGGIA / TARAS Pow.[m<sup>2</sup>]

BALKON / LOGGIA 9.52m<sup>2</sup>

TARAS

TARAS ZIELONY

Pu - Powierzchnię użytkową lokalu oraz poszczególnych pomieszczeń podano zgodnie z normą PN: ISO 9836:1997 (z uwzględnieniem tynków, jeśli występują).

**LEGENDA:**

▨ ściany z możliwością rozbiórki

■ ściany nierozbieralne

**UWAGI:**

- 1) Podane wymiary pomieszczeń są wymiarami w świetle pionowych przegród (ścian) w stanie surowym. Docelowe wymiary będą różne o grubości warstw wykończenia i tolerancje wykonania robót.
- 2) Ostateczny obmiar powierzchni będzie dokonany po wybudowaniu lokalu, a niniejszy rysunek podaje przybliżoną powierzchnię docelową.
- 3) Przedstawiony rzut w tym pokazane na nim rozmieszczenia i układ elementów mają charakter orientacyjny i mogą ulec zmianie (np. Rozmieszczenie urządzeń sanitarnych, grzewczych, drzwiowych, okiennych).
- 4) Powierzchnie przedstawione na rzucie i ich wymiary w tym wymiary elementów pomieszczeń mogą ulec zmianie.
- 5) Powierzchnia oraz układ balkonu, loggii oraz ogródka mogą ulec zmianie.
- 6) Nie zaleca się używania niniejszego rysunku jako podkładu pod aranżowanie wnętrza.

SKALA

1:50

17.04.2019

SKALA 1:50

**FS & P ARCUS**

**Biuro architektoniczne**

ul. gen. Abrahama 12 lok. X1 | 03-982 Warszawa  
www.fsparcus.com.pl | fsparcus@fsparcus.com.pl

