

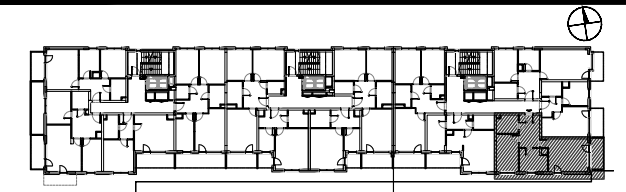
Investor
Spółdzielnia Mieszkaniowa „Orlik Jantar”

Generalny Realizator Inwestycji



KARTA KATALOGOWA

PASAŻ ANIŃSKI | BUDYNEK E



PIĘTRO	1	2	3	4	5	6	7
MIESZKANIE NR	55						
KLATKA NR	3						

54.36m² (2-pokojowe)

POMIESZCZENIE		Pow. UŻYTKOWA
NR	NAZWA	Pu [m ²]
01	PRZEDPOKÓJ	9.46m ²
02	P.DZIENNY	19.16m ²
03	KUCHNIA	8.52m ²
04	SYPIALNIA	11.69m ²
05	ŁAZIENKA	5.53m ²
RAZEM		54.36m²
BALKON / LOGGIA / TARAS		Pow.[m²]
BALKON / LOGGIA		5.83m²
TARAS		
TARAS ZIELONY		6.14m²

Pu - Powierzchnię użytkową lokalu oraz poszczególnych pomieszczeń podano zgodnie z normą PN: ISO 9836:1997 (z uwzględnieniem tynków, jeśli występują).

LEGENDA:

- ściany z możliwością rozbiórki
- ściany nierozbieralne

UWAGI:

- Podane wymiary pomieszczeń są wymiarami w świetle pionowych przegród (ścian) w stanie surowym. Docelowe wymiary będą różne o grubości warstw wykończenia i tolerancje wykonania robót.
- Ostateczny obmiar powierzchni będzie dokonany po wybudowaniu lokalu, a niniejszy rysunek podaje przybliżoną powierzchnię docelową.
- Przedstawiony rzut w tym pokazane na nim rozmieszczenia i układ elementów mają charakter orientacyjny i mogą ulec zmianie (np. Rozmieszczenie urządzeń sanitarnych, grzewczych, drzwiowych, okiennych).
- Powierzchnie przedstawione na rzucie i ich wymiary w tym wymiary elementów pomieszczeń mogą ulec zmianie.
- Powierzchnia oraz układ balkonu, loggii oraz ogródka mogą ulec zmianie.
- Nie zaleca się używania niniejszego rysunku jako podkładu pod aranżowanie wnętrz.

SKALA

1:50

17.04.2019

SKALA 1:50

FS & P ARCUS

Biuro architektoniczne

ul. gen. Abrahama 12 lok. XI | 03-982 Warszawa
www.fsparcus.com.pl | fsparcus@fsparcus.com.pl