

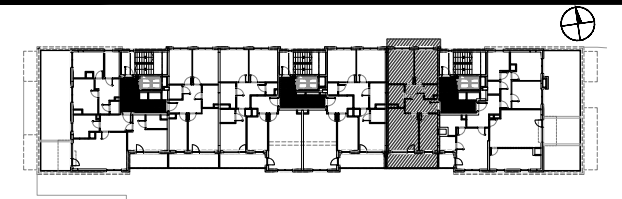
Investor  
**Spółdzielnia Mieszkaniowa „Orlik Jantar”**

Generalny Realizator Inwestycji



**KARTA KATALOGOWA**

**PASAŻ ANIŃSKI | BUDYNEK E**



PIĘTRO	1	2	3	4	5	6	7
MIESZKANIE NR							84
KLATKA NR							3

**67.70m<sup>2</sup> (3-pokojowe)**

POMIESZCZENIE		Pow. UŻYTKOWA
NR	NAZWA	Pu [m <sup>2</sup> ]
01	PRZEDPOKÓJ	10.18m <sup>2</sup>
02	KUCHNIA	9.58m <sup>2</sup>
03	P.DZIENNY	17.14m <sup>2</sup>
04	ŁAZIENKA	4.68m <sup>2</sup>
05	SYPIALNIA	12.48m <sup>2</sup>
06	SYPIALNIA	11.22m <sup>2</sup>
07	WC	2.42m <sup>2</sup>
<b>RAZEM</b>		<b>67.70m<sup>2</sup></b>
<b>BALKON / LOGGIA / TARAS</b>		<b>Pow.[m<sup>2</sup>]</b>
<b>BALKON / LOGGIA</b>		<b>10.65m<sup>2</sup></b>
<b>TARAS</b>		
<b>TARAS ZIELONY</b>		

Pu - Powierzchnię użytkową lokalu oraz poszczególnych pomieszczeń podano zgodnie z normą PN: ISO 9836:1997 (z uwzględnieniem tynków, jeśli występują).

**LEGENDA:**

- ściany z możliwością rozbiórki
- ściany nierozbieralne

**UWAGI:**

- 1) Podane wymiary pomieszczeń są wymiarami w świetle pionowych przegród (ścian) w stanie surowym. Docelowe wymiary będą różne o grubości warstw wykończenia i tolerancje wykonania robót.
- 2) Ostateczny obmiar powierzchni będzie dokonany po wybudowaniu lokalu, a niniejszy rysunek podaje przybliżoną powierzchnię docelową.
- 3) Przedstawiony rzut w tym pokazane na nim rozmieszczenia i układ elementów mają charakter orientacyjny i mogą ulec zmianie (np. Rozmieszczenie urządzeń sanitarnych, grzewczych, drzwiowych, okiennych).
- 4) Powierzchnie przedstawione na rzucie i ich wymiary w tym wymiary elementów pomieszczeń mogą ulec zmianie.
- 5) Powierzchnia oraz układ balkonu, loggii oraz ogródka mogą ulec zmianie.
- 6) Nie zaleca się używania niniejszego rysunku jako podkładu pod aranżowanie wnętrz.

SKALA

1:50

17.04.2019

SKALA 1:50

**FS & P ARCUS**

**Biuro architektoniczne**

ul. gen. Abrahama 12 lok. XI | 03-982 Warszawa  
 www.fsparcus.com.pl | fsparcus@fsparcus.com.pl