

Investor
Spółdzielnia Mieszkaniowa „Orlik Jantar”

Generalny Realizator Inwestycji

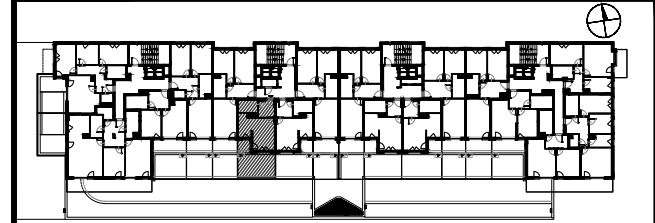


03-982 Warszawa, ul. Bora Komorowskiego 35 lok.218
www.edinvest.pl

KARTA KATALOGOWA

PASAŻ ANIŃSKI
ul. Jana Nowaka Jeziorańskiego

BUDYNEK D



| | | | | | | | |
|---------------|----|---|---|---|---|---|---|
| PIĘTRO | 1 | 2 | 3 | 4 | 5 | 6 | 7 |
| MIESZKANIE NR | 34 | | | | | | |
| KLATKA NR | 2 | | | | | | |

29.19m² 1-pokojowe z aneksem

POMIESZCZENIE Pow. UŻYTKOWA

| NR | NAZWA | Pu [m ²] |
|----|----------------------|----------------------|
| ① | PRZEDPOKÓJ | 5.30m ² |
| ② | P.DZIENNY+ANEKSKUCH. | 19.27m ² |
| ③ | ŁAZIENKA | 4.62m ² |

| | |
|-------------------------|-----------------------|
| RAZEM | 29.19m ² |
| BALKON / LOGGIA / TARAS | Pow.[m ²] |
| BALKON / LOGGIA | |
| TARAS | 3.01m ² |
| TARAS ZIELONY | 18.66m ² |

Pu - Powierzchnię użytkową lokalu oraz poszczególnych pomieszczeń podano zgodnie z normą PN: ISO 9836:2015 (z uwzględnieniem tynków, jeśli występują).

LEGENDA:

- ▨ ściany z możliwością rozbiórki
- ściany nierozbieralne żelbetowe
- ściany nierozbieralne murowane

UWAGI:

- 1) Podane wymiary pomieszczeń są wymiarami w świetle pionowych przegród (ścian) w stanie surowym. Docelowe wymiary będą różne o grubości warstw wykończenia i tolerancje wykonania robót.
- 2) Ostateczny obmiar powierzchni będzie dokonany po wybudowaniu lokalu, a niniejszy rysunek podaje przybliżoną powierzchnię docelową.
- 3) Przedstawiony rzut w tym pokazane na nim rozmieszczenia i układ elementów mają charakter orientacyjny i mogą ulec zmianie (np. Rozmieszczenie urządzeń sanitarnych, grzewczych, drzwiowych, okiennych).
- 4) Powierzchnie przedstawione na rzucie i ich wymiary w tym wymiary elementów pomieszczeń mogą ulec zmianie.
- 5) Powierzchnia oraz układ balkonu, loggii oraz ogródka mogą ulec zmianie.
- 6) Nie zaleca się używania niniejszego rysunku jako podkładu pod aranżowanie wnętrz.

SKALA

1:50

02.08.2021

SKALA 1:50

FS & P ARCUS

Biuro architektoniczne

ul. gen. Abrahama 12 lok. XI | 03-982 Warszawa
www.fsparcus.com.pl | fsparcus@fsparcus.com.pl