

Investor  
**Spółdzielnia Mieszkaniowa „Orlik Jantar”**

Generalny Realizator Inwestycji

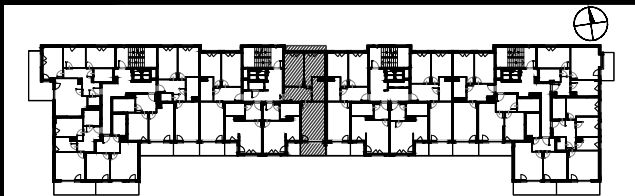


03-982 Warszawa, ul. Bora Komorowskiego 35 lok.218  
www.edinvest.pl

## KARTA KATALOGOWA

**PASAŻ ANIŃSKI**  
ul. Jana Nowaka Jeziorańskiego

**BUDYNEK D**



PIĘTRO	1	2	3	4	5	6	7
MIESZKANIE NR		36	40	44	48	52	
KLATKA NR		2					

**52.81m<sup>2</sup>** 2-pokojowe

POMIESZCZENIE		Pow. UŻYTKOWA
NR	NAZWA	Pu [m <sup>2</sup> ]
①	PRZEDPOKÓJ	7.47m <sup>2</sup>
②	SYPIALNIA	12.31m <sup>2</sup>
③	KUCHNIA	10.62m <sup>2</sup>
④	ŁAZIENKA	5.23m <sup>2</sup>
⑤	P.DZIENNY	17.18m <sup>2</sup>

RAZEM	52.81m <sup>2</sup>
BALKON / LOGGIA / TARAS	Pow.[m <sup>2</sup> ]
BALKON / LOGGIA	5.72m <sup>2</sup>
TARAS	
TARAS ZIELONY	

Pu - Powierzchnię użytkową lokalu oraz poszczególnych pomieszczeń podano zgodnie z normą PN: ISO 9836:2015 (z uwzględnieniem tynków, jeśli występują).

### LEGENDA:

▨ ściany z możliwością rozbiórki  
■ ściany nierozbieralne żelbetowe   ■ ściany nierozbieralne murowane

### UWAGI:

- 1) Podane wymiary pomieszczeń są wymiarami w świetle pionowych przegród (ścian) w stanie surowym. Docelowe wymiary będą różne o grubości warstw wykończenia i tolerancje wykonania robót.
- 2) Ostateczny obmiar powierzchni będzie dokonany po wybudowaniu lokalu, a niniejszy rysunek podaje przybliżoną powierzchnię docelową.
- 3) Przedstawiony rzut w tym pokazane na nim rozmieszczenia i układ elementów mają charakter orientacyjny i mogą ulec zmianie (np. Rozmieszczenie urządzeń sanitarnych, grzewczych, drzewiowych, okiennych).
- 4) Powierzchnie przedstawione na rzucie i ich wymiary w tym wymiary elementów pomieszczeń mogą ulec zmianie.
- 5) Powierzchnia oraz układ balkonu, loggii oraz ogródka mogą ulec zmianie.
- 6) Nie zaleca się używania niniejszego rysunku jako podkładu pod aranżowanie wnętrza.

SKALA

1:50

02.08.2021

SKALA 1:50

**FS & P ARCUS**

**Biuro architektoniczne**

ul. gen. Abrahama 12 lok. XI | 03-982 Warszawa  
www.fsparcus.com.pl | fsparcus@fsparcus.com.pl

