

Investor
Spółdzielnia Mieszkaniowa „Orlik Jantar”

Generalny Realizator Inwestycji

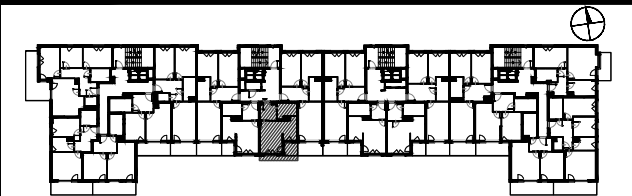


03-982 Warszawa, ul. Bora Komorowskiego 35 lok.218
www.edinvest.pl

KARTA KATALOGOWA

PASAŻ ANIŃSKI
ul. Jana Nowaka Jeziorańskiego

BUDYNEK D



PIĘTRO	1	2	3	4	5	6	7
MIESZKANIE NR		37	41	45	49	53	
KLATKA NR		2					

29.66m² 1-pokojowe z aneksem

POMIESZCZENIE		Pow. UŻYTKOWA
NR	NAZWA	Pu [m ²]
①	PRZEDPOKÓJ	5.31m ²
②	P.DZIENNY+ANEKSKUCH.	19.26m ²
③	ŁAZIENKA	5.09m ²
RAZEM		29.66m ²
BALKON / LOGGIA / TARAS		Pow.[m ²]
BALKON / LOGGIA		2.93m ²
TARAS		
TARAS ZIELONY		

Pu - Powierzchnię użytkową lokalu oraz poszczególnych pomieszczeń podano zgodnie z normą PN: ISO 9836:2015 (z uwzględnieniem tynków, jeśli występują).

LEGENDA:

▨ ściany z możliwością rozbiórki
■ ściany nierozbieralne żelbetowe ■ ściany nierozbieralne murowane

UWAGI:

- 1) Podane wymiary pomieszczeń są wymiarami w świetle pionowych przegród (ścian) w stanie surowym. Docelowe wymiary będą różne o grubości warstw wykończenia i tolerancje wykonania robót.
- 2) Ostateczny obmiar powierzchni będzie dokonany po wybudowaniu lokalu, a niniejszy rysunek podaje przybliżoną powierzchnię docelową.
- 3) Przedstawiony rzut w tym pokazane na nim rozmieszczenia i układ elementów mają charakter orientacyjny i mogą ulec zmianie (np. Rozmieszczenie urządzeń sanitarnych, grzewczych, drzwiowych, okiennych).
- 4) Powierzchnie przedstawione na rzucie i ich wymiary w tym wymiary elementów pomieszczeń mogą ulec zmianie.
- 5) Powierzchnia oraz układ balkonu, loggii oraz ogródka mogą ulec zmianie.
- 6) Nie zaleca się używania niniejszego rysunku jako podkładu pod aranżowanie wnętrz.

SKALA

1:50

02.08.2021

SKALA 1:50

FS & P ARCUS

Biuro architektoniczne

ul. gen. Abrahama 12 lok. XI | 03-982 Warszawa
www.fsparcus.com.pl | fsparcus@fsparcus.com.pl