

Investor
Spółdzielnia Mieszkaniowa „Orlik Jantar”

Generalny Realizator Inwestycji

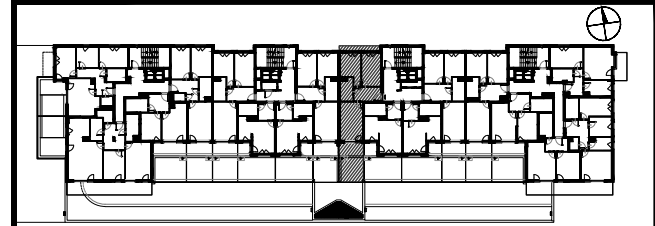


03-982 Warszawa, ul. Bora Komorowskiego 35 lok.218
www.edinvest.pl

KARTA KATALOGOWA

PASAŻ ANIŃSKI
ul. Jana Nowaka Jeziorańskiego

BUDYNEK D



PIĘTRO	1	2	3	4	5	6	7
MIESZKANIE NR	62						
KLATKA NR	3						

51.91m² 2-pokojowe

POMIESZCZENIE		Pow. UŻYTKOWA
NR	NAZWA	Pu [m ²]
①	PRZEDPOKÓJ	7.47m ²
②	P.DZIENNY	16.27m ²
③	ŁAZIENKA	5.24m ²
④	KUCHNIA	10.62m ²
⑤	SYPIALNIA	12.31m ²

RAZEM	51.91m²
BALKON / LOGGIA / TARAS	Pow.[m²]
BALKON / LOGGIA	
TARAS	6.18m²
TARAS ZIELONY	12.62m²

Pu - Powierzchnię użytkową lokalu oraz poszczególnych pomieszczeń podano zgodnie z normą PN: ISO 9836:2015 (z uwzględnieniem tynków, jeśli występują).

LEGENDA:
 ściany z możliwością rozbiórki
 ściany nierozbieralne żelbetowe
 ściany nierozbieralne murowane

- UWAGI:**
- 1) Podane wymiary pomieszczeń są wymiarami w świetle pionowych przegród (ścian) w stanie surowym. Docelowe wymiary będą różne o grubości warstw wykończenia i tolerancje wykonania robót.
 - 2) Ostateczny obmiar powierzchni będzie dokonany po wybudowaniu lokalu, a niniejszy rysunek podaje przybliżoną powierzchnię docelową.
 - 3) Przedstawiony rzut w tym pokazane na nim rozmieszczenia i układ elementów mają charakter orientacyjny i mogą ulec zmianie (np. Rozmieszczenie urządzeń sanitarnych, grzewczych, drzwiowych, okiennych).
 - 4) Powierzchnie przedstawione na rzucie i ich wymiary w tym wymiary elementów pomieszczeń mogą ulec zmianie.
 - 5) Powierzchnia oraz układ balkonu, loggii oraz ogródka mogą ulec zmianie.
 - 6) Nie zaleca się używania niniejszego rysunku jako podkładu pod aranżowanie wnętrz.

SKALA 1:50 02.08.2021

SKALA 1:100

FS & P ARCUS

Biuro architektoniczne

ul. gen. Abrahama 12 lok. XI | 03-982 Warszawa
www.fsparcus.com.pl | fsparcus@fsparcus.com.pl