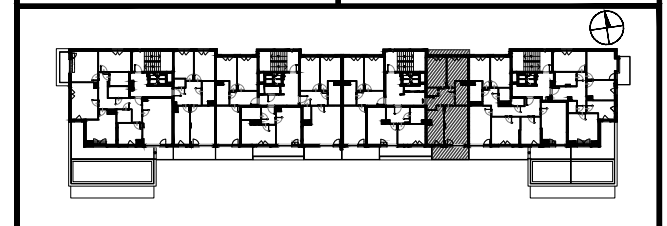


Investor  
**Spółdzielnia Mieszkaniowa „Orlik Jantar”**  
 Generalny Realizator Inwestycji  
  
 03-982 Warszawa, ul. Bora Komorowskiego 35 lok.218  
 www.edinvest.pl

**KARTA KATALOGOWA**

**PASAŻ ANIŃSKI**  
 ul. Jana Nowaka Jeziorańskiego

**BUDYNEK D**



PIĘTRO	1	2	3	4	5	6	7
MIESZKANIE NR							83
KLATKA NR							3

**64.68m<sup>2</sup>** 3-pokojowe

POMIESZCZENIE		Pow. UŻYTKOWA
NR	NAZWA	Pu [m <sup>2</sup> ]
1	PRZEDPOKÓJ	8.16m <sup>2</sup>
2	WC	1.64m <sup>2</sup>
3	SYPIALNIA	11.18m <sup>2</sup>
4	SYPIALNIA	10.40m <sup>2</sup>
5	ŁAZIENKA	5.24m <sup>2</sup>
6	P.DZIENNY	17.00m <sup>2</sup>
7	KUCHNIA	11.06m <sup>2</sup>
<b>RAZEM</b>		<b>64.68m<sup>2</sup></b>
<b>BALKON / LOGGIA / TARAS</b>		<b>Pow.[m<sup>2</sup>]</b>
<b>BALKON / LOGGIA</b>		<b>8.45m<sup>2</sup></b>
<b>TARAS</b>		
<b>TARAS ZIELONY</b>		

Pu - Powierzchnię użytkową lokalu oraz poszczególnych pomieszczeń podano zgodnie z normą PN: ISO 9836:2015 (z uwzględnieniem tynków, jeśli występują).

**LEGENDA:**  
  
 hatched box - ściany z możliwością rozbiórki  
 solid black box - ściany nierozbieralne żelbetowe  
 solid grey box - ściany nierozbieralne murowane

**UWAGI:**  
 1) Podane wymiary pomieszczeń są wymiarami w świetle pionowych przegród (ścian) w stanie surowym. Docelowe wymiary będą różne o grubości warstw wykończenia i tolerancje wykonania robót.  
 2) Ostateczny obmiar powierzchni będzie dokonany po wybudowaniu lokalu, a niniejszy rysunek podaje przybliżoną powierzchnię docelową.  
 3) Przedstawiony rzut w tym pokazane na nim rozmieszczenia i układ elementów mają charakter orientacyjny i mogą ulec zmianie (np. Rozmieszczenie urządzeń sanitarnych, grzewczych, drzwiowych, okiennych).  
 4) Powierzchnie przedstawione na rzucie i ich wymiary w tym wymiary elementów pomieszczeń mogą ulec zmianie.  
 5) Powierzchnia oraz układ balkonu, loggii oraz ogródka mogą ulec zmianie.  
 6) Nie zaleca się używania niniejszego rysunku jako podkładu pod aranżowanie wnętrz.

SKALA 1:50  
 02.08.2021

**FS & P ARCUS**  
 Biuro architektoniczne  
 ul. gen. Abrahama 12 lok. XI | 03-982 Warszawa  
 www.fsparcus.com.pl | fsparcus@fsparcus.com.pl

SKALA 1:50