

SKALA 1:100

Investor

Spółdzielnia Mieszkaniowa „Orlik Jantar”

Generalny Realizator Inwestycji

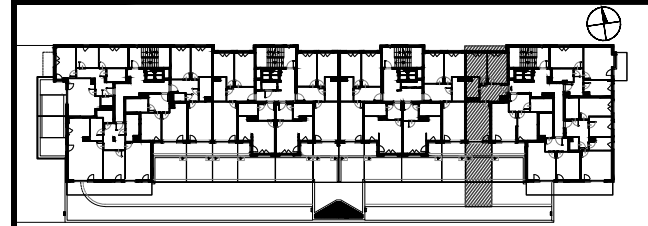


03-982 Warszawa, ul. Bora Komorowskiego 35 lok.218
www.edinvest.pl

KARTA KATALOGOWA

PASAŻ ANIŃSKI
ul. Jana Nowaka Jeziorańskiego

BUDYNEK D



PIĘTRO	1	2	3	4	5	6	7
MIESZKANIE NR	90						
KLATKA NR	4						

51.68m² 2-pokojowe z kuchnią z możliwością aranżacji na 3 pokojowe z aneksem

POMIESZCZENIE	Pow. UŻYTKOWA	
NR	NAZWA	Pu [m ²]
1	PRZEDPOKÓJ	8.40m ²
2	P.DZIENNY	17.18m ²
3	ŁAZIENKA	4.45m ²
4	KUCHNIA	10.20m ²
5	SYPIALNIA	11.45m ²

RAZEM	51.68m ²
BALKON / LOGGIA / TARAS	Pow.[m ²]
BALKON / LOGGIA	
TARAS	6.40m ²
TARAS ZIELONY	12.88m ²

RAZEM	51.68m ²
BALKON / LOGGIA / TARAS	Pow.[m ²]
BALKON / LOGGIA	
TARAS	6.40m ²
TARAS ZIELONY	12.88m ²

Pu - Powierzchnię użytkową lokalu oraz poszczególnych pomieszczeń podano zgodnie z normą PN: ISO 9836:2015 (z uwzględnieniem tynków, jeśli występują).

LEGENDA:
 ściany z możliwością rozbiórki
 ściany nierozbieralne żelbetowe
 ściany nierozbieralne murowane

UWAGI:
 1) Podane wymiary pomieszczeń są wymiarami w świetle pionowych przegród (ścian) w stanie surowym. Docelowe wymiary będą różne o grubości warstw wykończenia i tolerancje wykonania robót.
 2) Ostateczny obmiar powierzchni będzie dokonany po wybudowaniu lokalu, a niniejszy rysunek podaje przybliżoną powierzchnię docelową.
 3) Przedstawiony rzut w tym pokazane na nim rozmieszczenia i układ elementów mają charakter orientacyjny i mogą ulec zmianie (np. Rozmieszczenie urządzeń sanitarnych, grzewczych, drzwiowych, okiennych).
 4) Powierzchnie przedstawione na rzucie i ich wymiary w tym wymiary elementów pomieszczeń mogą ulec zmianie.
 5) Powierzchnia oraz układ balkonu, loggii oraz ogródka mogą ulec zmianie.
 6) Nie zaleca się używania niniejszego rysunku jako podkładu pod aranżowanie wnętrz.

SKALA 1:50 02.08.2021

SKALA 1:50

FS & P ARCUS

Biuro architektoniczne

ul. gen. Abrahama 12 lok. XI | 03-982 Warszawa
www.fsparcus.com.pl | fsparcus@fsparcus.com.pl

