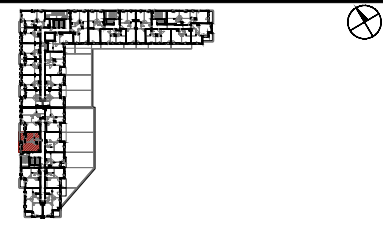


Inwestor  
**Spółdzielnia Mieszkaniowa „Goćław Lotnisko”**

Generalny Realizator Inwestycji  
**EDinvest s.a.**  
03-982 Warszawa, ul. Bora Komorowskiego 35 lok.218  
www.edinvest.pl

**KARTA KATALOGOWA**

**ZNANIECKIEGO BUDYNEK B**



|               |   |     |   |   |   |   |   |   |
|---------------|---|-----|---|---|---|---|---|---|
| PIĘTRO        | 0 | 1   | 2 | 3 | 4 | 5 | 6 | 7 |
| MIESZKANIE NR |   | 114 |   |   |   |   |   |   |
| KLATKA NR     |   | 4   |   |   |   |   |   |   |

**42.50m<sup>2</sup>** 2 pokojowe z aneksem

| POMIESZCZENIE           |                        | Pow. UŻYTKOWA             |
|-------------------------|------------------------|---------------------------|
| NR                      | NAZWA                  | Pu [m <sup>2</sup> ]      |
| ①                       | HOL                    | 3.88m <sup>2</sup>        |
| ②                       | P. DZIENNY+ANEKS KUCH. | 23.66m <sup>2</sup>       |
| ③                       | SYPIALNIA              | 10.42m <sup>2</sup>       |
| ④                       | ŁAZIENKA               | 4.54m <sup>2</sup>        |
| <b>RAZEM</b>            |                        | <b>42.50m<sup>2</sup></b> |
| BALKON / LOGGIA / TARAS |                        | Pow. [m <sup>2</sup> ]    |
| BALKON / LOGGIA         |                        | 6.09m <sup>2</sup>        |
| TARAS                   |                        |                           |
| TARAS ZIELONY           |                        |                           |

Pu - Powierzchnię użytkową lokalu oraz poszczególnych pomieszczeń podano zgodnie z normą PN: ISO 9836:2015 (z uwzględnieniem tynków, jeśli występują).

**LEGENDA:**  
 ściany z możliwością rozbiórki  
 ściany nierozbieralne żelbetowe    ściany nierozbieralne murowane

- UWAGI:**
- 1) Podane wymiary pomieszczeń są wymiarami w świetle pionowych przegród (ścian) w stanie surowym. Docelowe wymiary będą różne o grubości warstw wykończenia i tolerancje wykonania robót.
  - 2) Ostateczny obmiar powierzchni będzie dokonany po wybudowaniu lokalu, a niniejszy rysunek podaje przybliżoną powierzchnię docelową.
  - 3) Przedstawiony rzut w tym pokazane na nim rozmieszczenia i układ elementów mają charakter orientacyjny i mogą ulec zmianie (np. Rozmieszczenie urządzeń sanitarnych, grzewczych, drzwiowych, okiennych).
  - 4) Powierzchnie przedstawione na rzucie i ich wymiary w tym wymiary elementów pomieszczeń mogą ulec zmianie.
  - 5) Powierzchnia oraz układ balkonu, loggii oraz ogródka mogą ulec zmianie.
  - 6) Nie zaleca się używania niniejszego rysunku jako podkładu pod aranżowanie wnętrz.

SKALA 1:50 24.01.2022

SKALA 1:50

**FS & P ARCUS**  
**Biuro architektoniczne**  
 ul. gen. Abrahama 12 lok. XI | 03-982 Warszawa  
 www.fsparcus.com.pl | fsparcus@fsparcus.com.pl