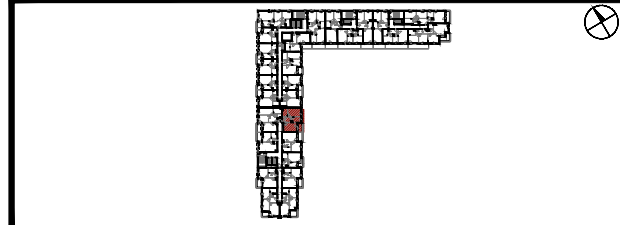


Investor
Spółdzielnia Mieszkaniowa „Goćław Lotnisko”

Generalny Realizator Inwestycji
EDinvest s.a.
03-982 Warszawa, ul. Bora Komorowskiego 35 lok.218
www.edinvest.pl

KARTA KATALOGOWA
ZNANIECKIEGO | BUDYNEK B



PIĘTRO	0	1	2	3	4	5	6	7
MIESZKANIE NR						152		
KLATKA NR						4		

51.05m² 2 - pokojowe

POMIESZCZENIE		Pow. UŻYTKOWA
NR	NAZWA	Pu [m ²]
①	HOL	6.38m ²
②	P. DZIENNY	16.48m ²
③	KUCHNIA	7.15m ²
④	SYPIALNIA	15.18m ²
⑤	ŁAZIENKA	5.88m ²

RAZEM	51.05m ²
BALKON / LOGGIA / TARAS	Pow. [m ²]
BALKON / LOGGIA	5.91m ²
TARAS	
TARAS ZIELONY	

Pu - Powierzchnię użytkową lokalu oraz poszczególnych pomieszczeń podano zgodnie z normą PN: ISO 9836:2015 (z uwzględnieniem tynków, jeśli występują).

LEGENDA:
 ściany z możliwością rozbiórki
 ściany nierozbieralne żelbetowe ściany nierozbieralne murowane

UWAGI:
 1) Podane wymiary pomieszczeń są wymiarami w świetle pionowych przegród (ścian) w stanie surowym. Docelowe wymiary będą różne o grubości warstw wykończenia i tolerancje wykonania robót.
 2) Ostateczny obmiar powierzchni będzie dokonany po wybudowaniu lokalu, a niniejszy rysunek podaje przybliżoną powierzchnię docelową.
 3) Przedstawiony rzut w tym pokazane na nim rozmieszczenia i układ elementów mają charakter orientacyjny i mogą ulec zmianie (np. Rozmieszczenie urządzeń sanitarnych, grzewczych, drzwiowych, okiennych).
 4) Powierzchnie przedstawione na rzucie i ich wymiary w tym wymiary elementów pomieszczeń mogą ulec zmianie.
 5) Powierzchnia oraz układ balkonu, loggii oraz ogródka mogą ulec zmianie.
 6) Nie zaleca się używania niniejszego rysunku jako podkładu pod aranżowanie wnętrz.

SKALA 1:50 24.01.2022

SKALA 1:50

FS & P ARCUS
Biuro architektoniczne
 ul. gen. Abrahama 12 lok. XI | 03-982 Warszawa
 www.fsparcus.com.pl | fsparcus@fsparcus.com.pl