

Inwestor

Spółdzielnia Mieszkaniowa „Goćław Lotnisko”

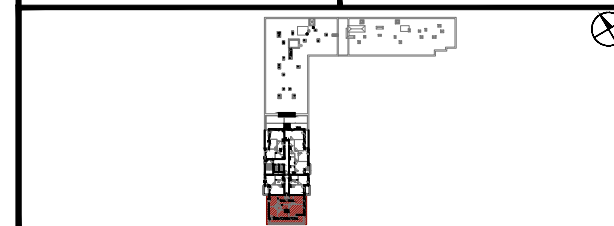
Generalny Realizator Inwestycji

EDinvest s.a.

03-982 Warszawa, ul. Bora Komorowskiego 35 lok.218
www.edinvest.pl

KARTA KATALOGOWA

ZNANIECKIEGO BUDYNEK B



PIĘTRO	0	1	2	3	4	5	6	7
MIESZKANIE NR								171
KLATKA NR								4

98.10m² 4 - pokojowe

POMIESZCZENIE		Pow. UŻYTKOWA
NR	NAZWA	Pu [m ²]
①	HOL	12.24m ²
②	GARDEROBA	2.91m ²
③	KUCHNIA	13.33m ²
④	P. DZIENNY	24.09m ²
⑤	SYPIALNIA	11.12m ²
⑥	ŁAZIENKA	5.33m ²
⑦	SYPIALNIA	12.35m ²
⑧	SYPIALNIA	12.14m ²
⑨	ŁAZIENKA	4.57m ²
RAZEM		98.10m²
BALKON / LOGGIA / TARAS		Pow.[m ²]
BALKON / LOGGIA		
TARAS		21.42m ²
TARAS ZIELONY		

Pu - Powierzchnię użytkową lokalu oraz poszczególnych pomieszczeń podano zgodnie z normą PN: ISO 9836:2015 (z uwzględnieniem tynków, jeśli występują).

LEGENDA:

- ściany z możliwością rozbiórki
- ściany nierozbieralne żelbetowe
- ściany nierozbieralne murowane

UWAGI:

- 1) Podane wymiary pomieszczeń są wymiarami w świetle pionowych przegród (ścian) w stanie surowym. Docelowe wymiary będą różne o grubości warstw wykończenia i tolerancje wykonania robót.
- 2) Ostateczny obmiar powierzchni będzie dokonany po wybudowaniu lokalu, a niniejszy rysunek podaje przybliżoną powierzchnię docelową.
- 3) Przedstawiony rzut w tym pokazane na nim rozmieszczenia i układ elementów mają charakter orientacyjny i mogą ulec zmianie (np. Rozmieszczenie urządzeń sanitarnych, grzewczych, drzwiowych, okiennych).
- 4) Powierzchnie przedstawione na rzucie i ich wymiary w tym wymiary elementów pomieszczeń mogą ulec zmianie.
- 5) Powierzchnia oraz układ balkonu, loggii oraz ogródka mogą ulec zmianie.
- 6) Nie zaleca się używania niniejszego rysunku jako podkładu pod aranżowanie wnętrz.

SKALA

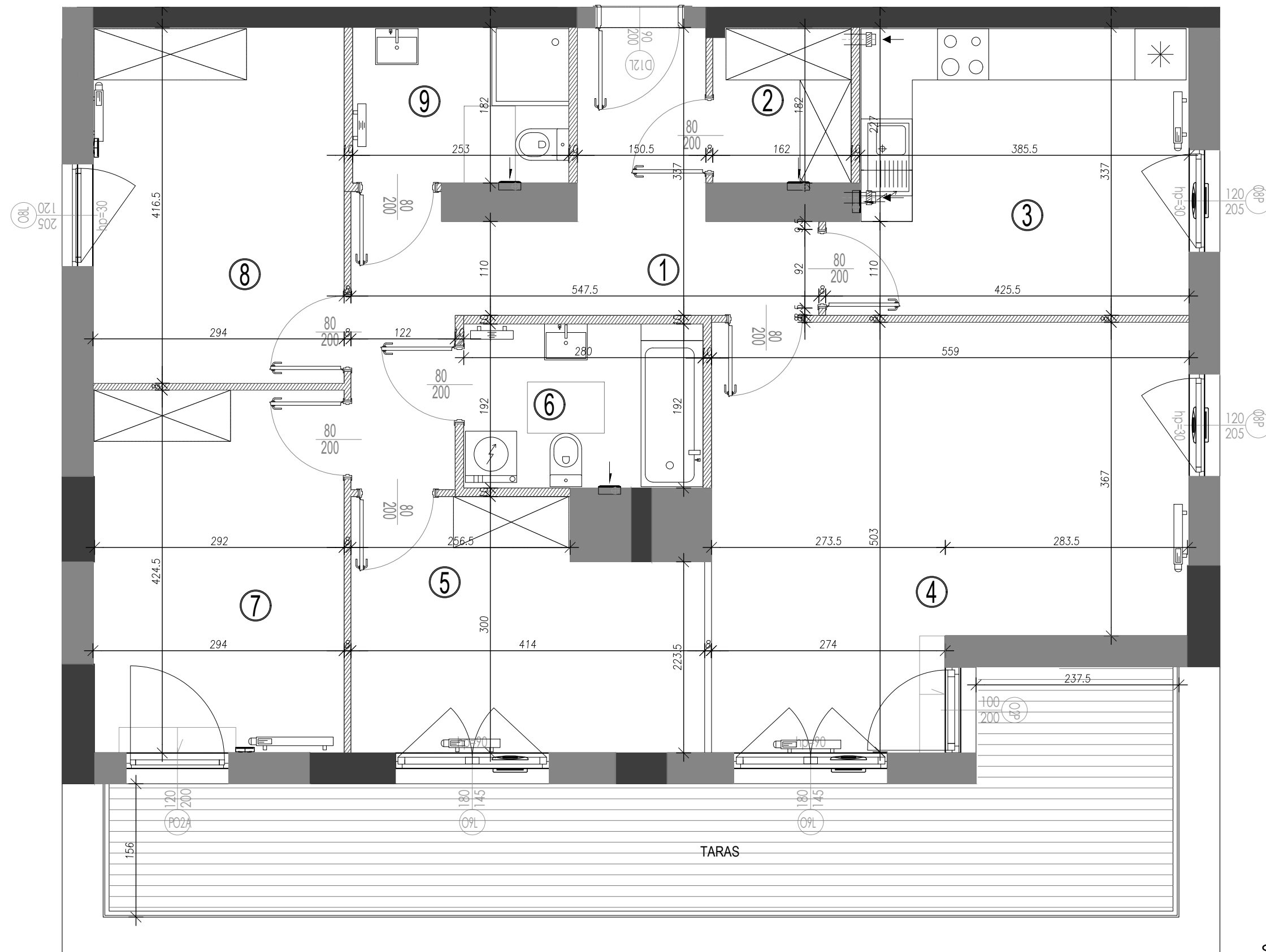
1:50

24.01.2022

FS & P ARCUS

Biuro architektoniczne

ul. gen. Abrahama 12 lok. XI | 03-982 Warszawa
www.fsparcus.com.pl | fsparcus@fsparcus.com.pl



SKALA 1:50